



COMUNE di Monte Argentario

INDAGINI GEOLOGICO-TECNICHE DI SUPPORTO
AL REGOLAMENTO URBANISTICO L.R. 03.01.2005 n°1

TAV.A5e

Indagini geologico-tecniche
Franco Duranti GEOLOGO
Via Italia 27 loc. Rispetta, 58100 Grosseto
tel. fax: 0564/1834785 - cell: 320/638926
✉ francoduranti@tin.it
laurea specialistica in geologia
iscrizione Ordine della Toscana n°920

Oggetto
CARTA DELLA FATTIBILITA'

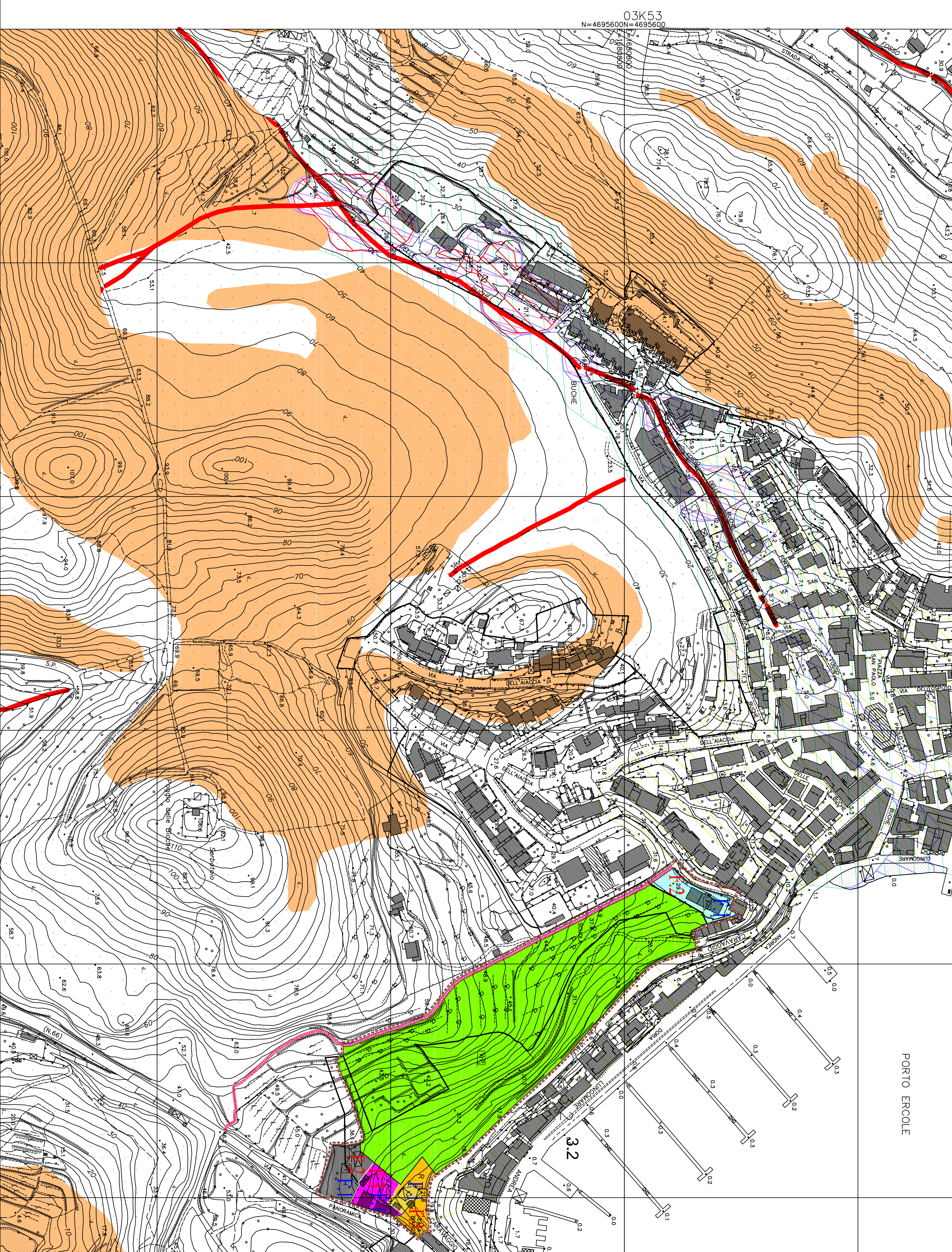
Scala
1/2000

Data
Febbraio 2012

- geomorfologica**
- F.1** fattibilità senza particolari limitazioni
 - F.2** fattibilità con normali vincoli
 - F.3** fattibilità condizionata
 - F.4** fattibilità limitata
- idraulica**
- F.1** fattibilità senza particolari limitazioni
 - F.2** fattibilità con normali vincoli
 - F.3** fattibilità condizionata
 - F.4** fattibilità limitata

- pericolosità geomorfologica**
- G.1** pericolosità geomorfologica bassa
 - G.2** pericolosità geomorfologica media
 - G.3** pericolosità geomorfologica elevata
 - G.4** pericolosità geomorfologica molto elevata
- pericolosità idrogeologica**
- I.1** pericolosità idraulica bassa
 - I.2** pericolosità idraulica media
 - I.3** pericolosità idraulica elevata P.I.E.
area inondabile con $T <= 200$ anni
 - I.4** pericolosità idraulica molto elevata P.I.M.E.
area inondabile con $T <= 30$ anni
- area inondabile con $T=20$ anni

REGOLAMENTO URBANISTICO



PORTO ERCOLE