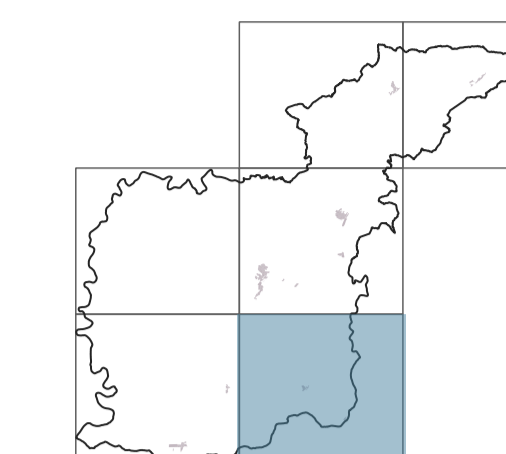


ST-U3



Morfotipi delle urbanizzazioni contemporanee del sistema insediativo

PROGETTO
Roberto Vezzosi (capogruppo)
Stefania Rizzotti, Idp studio
Massimiliano Rossi, Fabio Poggi, Mirko Frasconi, Davide Giovannuzzi,
ProGeo Engineering s.r.l.
Monica Coletta, Studio Tecnico Agostoli di Coletta, Frassinetti, Sarrica
Stefano Campana
Valentina Vettori
con
Flavia Giallorenzo, Martina Romeo, Letizia Rossignolo, Massimo Tofanelli
Maria Rita Cecchini e Arianna Gagliotta (VAS)

novembre 2023

tav 6

10000

PIANO STRUTTURALE ST_U3_MORFOTIPI DELLE URBANIZZAZIONE CONTEMPORANEE

Morfotipi storici

■ Tessuti urbani presenti al 1954

Morfotipi delle urbanizzazioni contemporanee del sistema insediativo

- TR2, Tessuto a isolati aperti e lotti residenziali isolati
- TR4, Tessuto a isolati aperti e blocchi prevalentemente residenziali di edilizia pianificata
- TR7, Tessuto sfrangiato di margine
- S, Servizi e le attrezzature pubbliche
- M, Viabilità
- MF, Infrastrutture ferroviarie