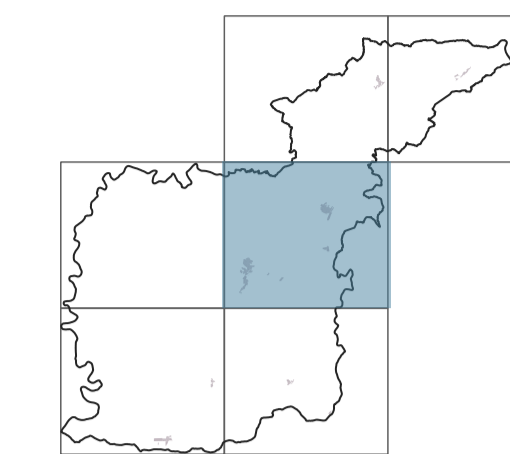


ST-U3

Morfotipi delle urbanizzazioni contemporanee del sistema insedivo



PROGETTO
Roberto Vezzoli (capogruppo)
Stefania Rizzotti, Idp studio
Massimiliano Rossi, Fabio Poggi, Mirko Frasconi, Davide Giovannuzzi,
ProGeo Engineering s.r.l.
Monica Coletta, Studio Tecnico Agostoli di Coletta, Frassinetti, Sarrica
Stefano Campana
Valentina Vettori
con
Flavia Giallorenzo, Martina Romeo, Letizia Rossignolo, Massimo Tofanelli
Maria Rita Cecchini e Arianna Gagliotta (VAS)

novembre 2023

tav 4

10000

PIANO STRUTTURALE ST_U3_MORFOTIPI DELLE URBANIZZAZIONI CONTEMPORANEE

Morfotipi storici

Tessuti urbani presenti al 1954

Morfotipi delle urbanizzazioni contemporanee del sistema insedivo

- TR1, Tessuto a isolati chiusi o semichiusi
- TR2, Tessuto a isolati aperti e lotti residenziali isolati
- TR3, Tessuto a isolati aperti e blocchi prevalentemente residenziali
- TR4, Tessuto a isolati aperti e blocchi prevalentemente residenziali di edilizia pianificata
- TR5, Tessuto pavillonaire
- TR7, Tessuto sfrangiato di margine
- S, Servizi e le attrezzature pubbliche
- TPS1, Tessuto a proliferazione produttiva lineare
- TPS2, Tessuto a piattaforme produttive, commerciali, direzionali
- M, Viabilità
- MF, Infrastrutture ferroviarie