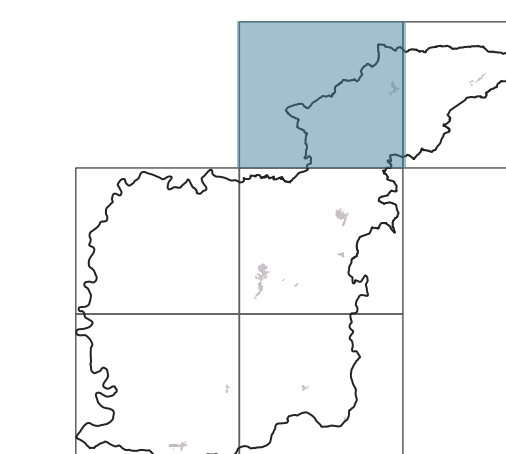


ST-U3



Morfotipi delle urbanizzazioni contemporanee del sistema insediativo

PROGETTO
Roberto Vezzoli (capogruppo)
Stefania Rizzotti, Idp studio
Massimiliano Rossi, Fabio Poggi, Mirko Frasconi, Davide Giovannuzzi,
ProGeo Engineering s.r.l.
Monica Coletta, Studio Tecnico Agostoli di Coletta, Frassinetti, Sarrica
Stefano Campana
Valentina Vettori
con
Flavia Giallorenzo, Martina Romeo, Letizia Rossignolo, Massimo Tofanelli
Maria Rita Cecchini e Arianna Gagliotta (VAS)

novembre 2023

tav 1

10000

PIANO STRUTTURALE ST_U3_MORFOTIPI DELLE URBANIZZAZIONI CONTEMPORANEE

- Morfotipi storici
- Tessuti urbani presenti al 1954
- Morfotipi delle urbanizzazioni contemporanee del sistema insediativo
- TR1, Tessuto a isolati chiusi o semichiusi
 - TR3, Tessuto a isolati aperti e blocchi prevalentemente residenziali
 - TR4, Tessuto a isolati aperti e blocchi prevalentemente residenziali di edilizia pianificata
 - TR5, Tessuto pavillonaire
 - TR7, Tessuto sfrangiato di margine
 - TR8, Tessuto lineare
 - S, Servizi e le attrezzature pubbliche
 - TPS1, Tessuto a proliferazione produttiva lineare
 - M, Viabilità
 - MI, Infrastrutture ferroviarie

