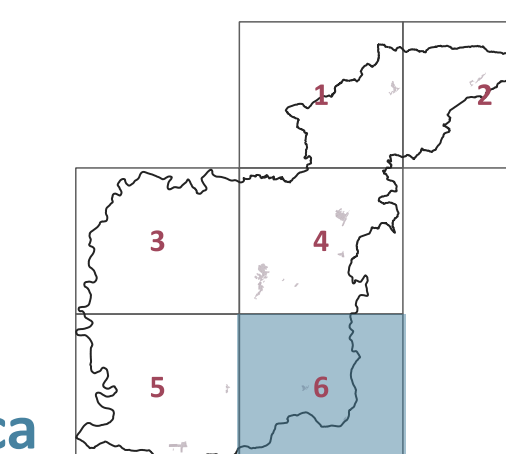


## ST-U2



### Elementi di matrice storica e altre tutele paesaggistiche

PROGETTO  
Roberto Vezzosi (capogruppo)  
Stefania Rizzotti, Idp studio  
Massimiliano Rossi, Fabio Poggi, Mirko Frasconi, Davide Giovannuzzi,  
ProGeo Engineering s.r.l.  
Monica Coletta, Studio Tecnico Agostoli di Coletta, Frassinetti, Sarrica  
Stefano Campana  
Valentina Vettori  
con  
Flavia Giallorenzo, Martina Romeo, Letizia Rossignolo, Massimo Tofanelli  
Maria Rita Cecchini e Arianna Gaglietta (VAS)

novembre 2023

tav 6  
10000

#### PIANO STRUTTURALE ST\_U2\_ELEMENTI DI MATRICE STORICA E ALTRE TUTELE PAESAGGISTICHE

##### Vie, strade e percorsi di valore paesaggistico

- Stazioni ferroviarie
- Itinerari della Ferro-ciclovia della Val d'Orcia, dei Colli e delle Crete senesi
- Linea ferroviaria
- Tracciati fondativi

##### Centri ed edifici

- Centri antichi e tessuti storici
- Edificio storico o storizzato nel territorio rurale
- Edificio storico o storizzato nei centri o nei nuclei

##### Altre tutele paesaggistiche

- Core zone
- Ambiti di pertinenza dei nuclei storici (aggregati)
- Ambiti di pertinenza dei beni storico architettonici
- Intorno territoriale dei centri storici
- Contesti fluviali, Art. 16 del PIT-PPR

