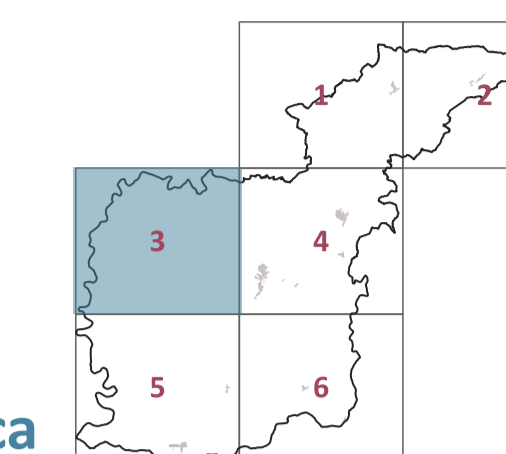


ST-U2



Elementi di matrice storica e altre tutele paesaggistiche

PROGETTO
Roberto Vezzosi (capogruppo)
Stefania Rizzotti, Idp studio
Massimiliano Rossi, Fabio Poggi, Mirko Frasconi, Davide Giovannuzzi,
ProGeo Engineering s.r.l.
Monica Coletta, Studio Tecnico Agostoli di Coletta, Frassinetti, Sarrica
Stefano Campana
Valentina Vettori
con
Flavia Giallorenzo, Martina Romeo, Letizia Rossignolo, Massimo Tofaneli
Maria Rita Cecchini e Arianna Gaglietta (VAS)

novembre 2023

tav 3
10000

PIANO STRUTTURALE ST_U2 ELEMENTI DI MATRICE STORICA E ALTRE TUTELE PAESAGGISTICHE Vie, strade e percorsi di valore paesaggistico

- Stazioni ferroviarie
 - Itinerari della Ferro-ciclovia della Val d'Orcia, dei Colli e delle Crete senesi
 - Percorso dell'Enofca
 - Linea ferroviaria
 - Tracciati fondativi
- Centri ed edifici
- Edificio storico o storizzato nel territorio rurale
 - Edificio storico o storizzato nei centri o nei nuclei
- Altre tutele paesaggistiche
- Buffer zone
 - Core zone
 - Ambiti di pertinenza dei nuclei storici (aggregati)
 - Ambiti di pertinenza dei beni storico architettonici
 - Contesti fluviali, Art. 16 del PIT-PPR

