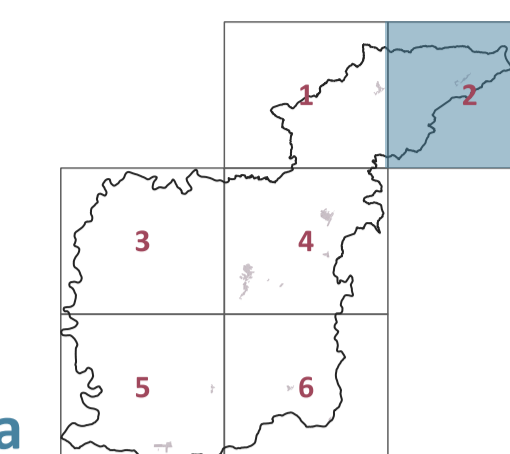


ST-U2



Elementi di matrice storica e altre tutele paesaggistiche

PROGETTO
Roberto Vezzosi (capogruppo)
Stefania Rizzotti, Idp studio
Massimiliano Rossi, Fabio Poggi, Mirko Frasconi, Davide Giovannuzzi,
ProGeo Engineering s.r.l.
Monica Coletta, Studio Tecnico Agostoli di Coletta, Frassinetti, Sarrica
Stefano Campana
Valentina Vettori
con
Flavia Giallorenzo, Martina Romeo, Letizia Rossignolo, Massimo Tofanelli
Maria Rita Cecchini e Arianna Gaglietta (VAS)

novembre 2023

tav 2
10000

PIANO STRUTTURALE ST_U2_ELEMENTI DI MATRICE STORICA E ALTRE TUTELE PAESAGGISTICHE Vie, strade e percorsi di valore paesaggistico

- Itinerari della Ferro-ciclovia della Val d'Orcia, dei Colli e delle Crete senesi
 - Percorso dell'Eroica
 - Linea ferroviaria
 - Tracciati fondativi
- Centri ed edifici**
- Centri antichi e tessuti storici
 - Edificio storico o storizzato nel territorio rurale
 - Edificio storico o storizzato nei centri o nei nuclei
- Altre tutele paesaggistiche**
- Core zone
 - Ambiti di pertinenza dei nuclei storici (aggregati)
 - Ambiti di pertinenza dei beni storico architettonici
 - Intorno territoriale dei centri storici
 - Contesti fluviali, Art. 16 del PIT-PPR
 - Elementi di carattere percettivo, Cnami e fondali panoramici, Art. 15 del PIT-PPR

