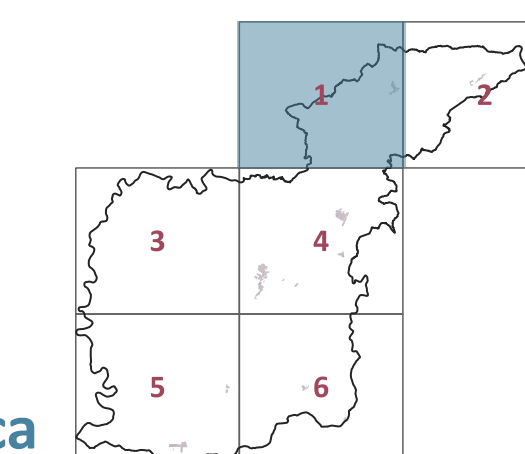


ST-U2



Elementi di matrice storica e altre tutele paesaggistiche

PROGETTO
Roberto Vezzosi (capogruppo)
Stefania Rizzotti, Idp studio
Massimiliano Rossi, Fabio Poggi, Mirko Frasconi, Davide Giovannuzzi,
ProGeo Engineering s.r.l.
Monica Coletta, Studio Tecnico Agostoli di Coletta, Frassinetti, Sarrica
Stefano Campana
Valentina Vettori
con
Flavia Giallorenzo, Martina Romeo, Letizia Rossignolo, Massimo Tofanelli
Maria Rita Cecchini e Arianna Gaglietta (VAS)

novembre 2023

tav 1
10000

PIANO STRUTTURALE ST_U2 ELEMENTI DI MATRICE STORICA E ALTRE TUTELE PAESAGGISTICHE

Vie, strade e percorsi di valore paesaggistico

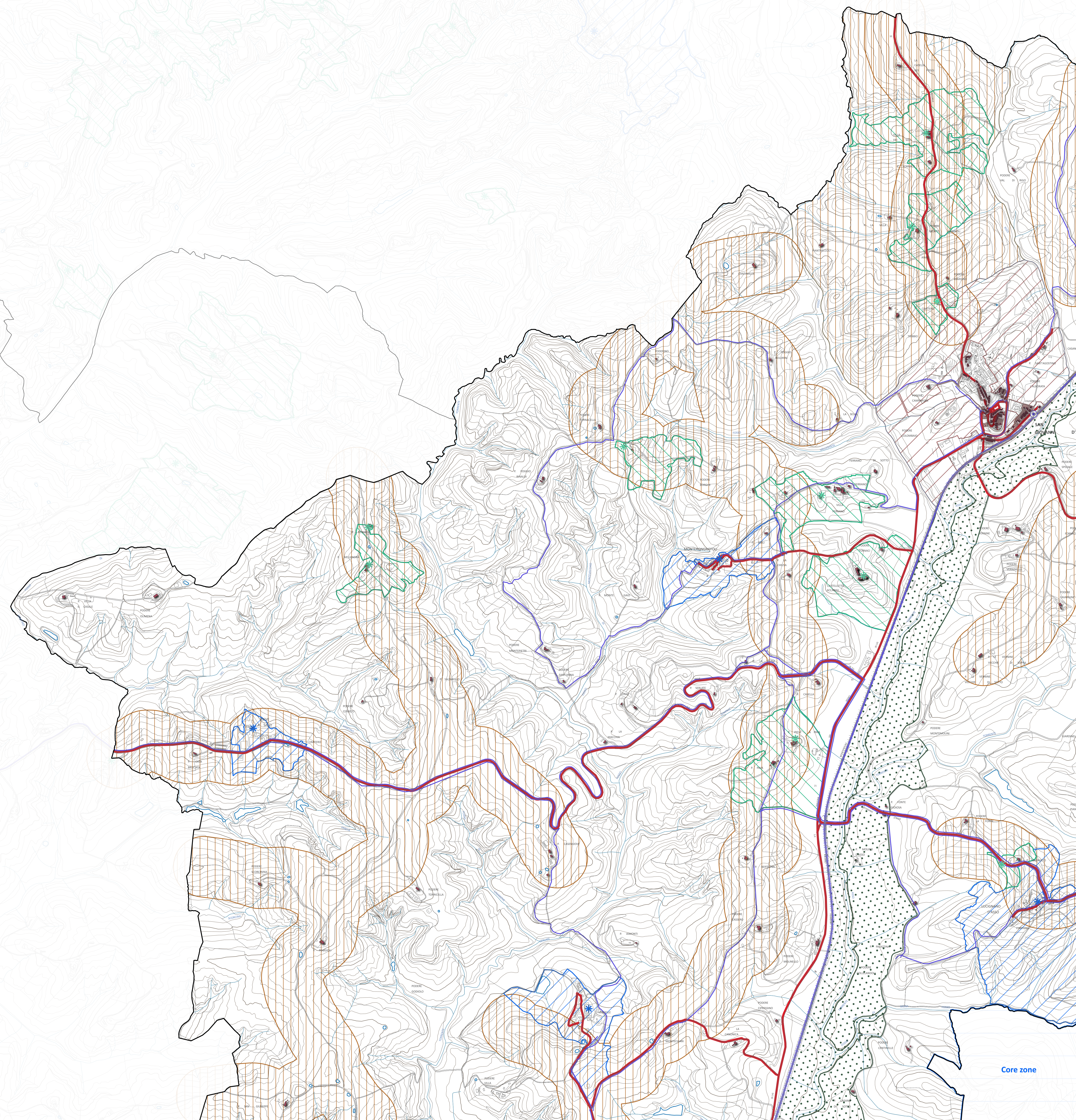
- Stazioni ferroviarie
- Via Francigena
- Itinerari della Ferro-ciclovia della Val d'Orcia, dei Colli e delle Crete senesi
- Percorso dell'Enza
- Linea ferroviaria
- Tracciati fondativi

Centri ed edifici

- Centri antichi e tessuti storici
- Edificato storico o storicizzato nel territorio rurale
- Edificato storico o storicizzato nei centri o nei nuclei

Altre tutele paesaggistiche

- Core zone
- Ambiti di pertinenza dei nuclei storici (aggregati)
- Ambiti di pertinenza dei beni storico architettonici
- Intorno territoriale dei centri storici
- Contatti fluviali, Art. 16 del PIT-PPR
- Elementi di carattere percettivo, Cnmi e fondali panoramici, Art. 15 del PIT-PPR



Core zone