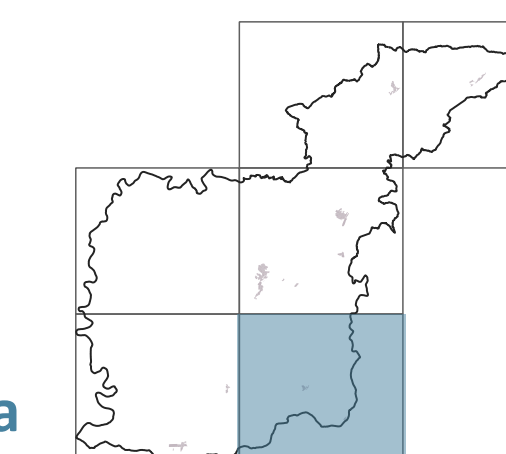


ST-G1



Elementi e morfotipi della struttura idrogeomorfologica

PROGETTO
Roberto Vezzosi (capogruppo)
Stefania Rizzotti, Idp studio
Massimiliano Rossi, Fabio Poggi, Mirko Frasconi, Davide Giovannuzzi,
ProGeo Engineering s.r.l.
Monica Coletta, Studio Tecnico Agostoli di Coletta, Frassinetti, Sarrica
Stefano Campana
Valentina Vettori
con
Flavia Giallorenzo, Martina Romeo, Letizia Rossignolo, Massimo Tofanelli
Maria Rita Cecchini e Arianna Gagliotta (VAS)

novembre 2023

tav 6

10000

PIANO STRUTTURALE ST_G1 - ELEMENTI E MORFOTIPI DELLA STRUTTURA IDROGEOMORF

- Grotte
- Grositi
- Pozzi termali della Velona
- Grositi poligonali
- Calanchi e biancane
- Reticolo idrografico della Toscana (DCR. 81, 2021)

Morfotipi della Prima invariante

- Margine
- Collina dei bacini neo-quaternari, argille dominanti
- Collina sui depositi neo-quaternari con livelli resistenti
- Collina dei bacini neo-quaternari, litologie alternate
- Collina a versanti ripidi sulle Unità Liguri
- Collina a versanti dolci sulle Unità Liguri
- Fondovalle
- Collina a versanti ripidi sulle Unità Toscane

