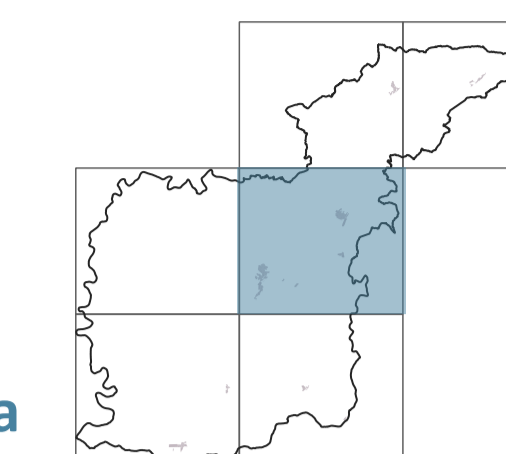


## ST-G1

### Elementi e morfotipi della struttura idrogeomorfologica



PROGETTO  
Roberto Vezzosi (capogruppo)  
Stefania Rizzotti, Idp studio  
Massimiliano Rossi, Fabio Poggi, Mirko Frasconi, Davide Giovannuzzi,  
ProGeo Engineering s.r.l.  
Monica Coletta, Studio Tecnico Agostoli di Coletta, Frassinetti, Sarrica  
Stefano Campana  
Valentina Vettori  
con  
Flavia Giallorenzo, Martina Romeo, Letizia Rossignolo, Massimo Tofanelli  
Maria Rita Cecchini e Arianna Gagliotta (VAS)

novembre 2023

tav 4

10000

- PIANO STRUTTURALE**  
**ST\_G1 - ELEMENTI E MORFOTIPI DELLA STRUTTURA IDROGEOMORF**
- Geotipi
  - Geotipi poligonali
  - Calanchi e bianche
  - Reticolo idrografico della Toscana (DCR. 81, 2021)
- Morfotipi della Prima invariante**
- Collina dei bacini neo-quaternari, argille dominanti
  - Collina dei bacini neo-quaternari, sabbie dominanti
  - Collina dei bacini neo-quaternari, litologie alternate
  - Collina a versanti dolci sulle Unità Liguri
  - Margine inferiore
  - Fondovalle
  - Collina a versanti ripidi sulle Unità Toscane