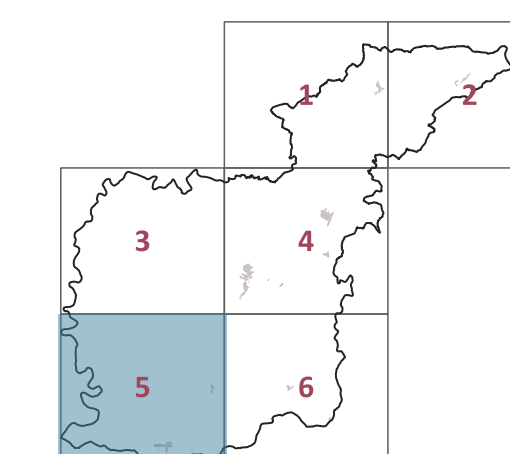


## ST-AGR1



### Elementi e morfotipi della struttura ecosistemica

PROGETTO  
Roberto Vezzosi (capogruppo)  
Stefania Rizzotti, Idp studio  
Massimiliano Rossi, Fabio Poggi, Mirko Frasconi, Davide Giovannuzzi,  
ProGeo Engineering s.r.l.  
Monica Coletta, Studio Tecnico Agostoli di Coletta, Frassinetti, Sarrica  
Stefano Campana  
Valentina Vettori  
con  
Flavia Giallorenzo, Martina Romeo, Letizia Rossignolo, Massimo Tofanelli  
Maria Rita Cecchini e Arianna Gaglietta (VAS)

novembre 2023

tav 5  
10000

#### PIANO STRUTTURALE ST\_AGR1 ELEMENTI E MORFOTIPI DELLA STRUTTURA ECOSISTEMICA

- Formazioni riparie
- Morfotipi della Seconda Invariante**
- Nuclci di connessione ed elementi forestali isolati
- Matrice forestale di connettività
- Nodo degli agroecosistemi
- Agroecosistema intensivo
- Aree urbanizzate
- Corridoi fluviali e ripariali
- Matrice agroecosistemica
- Zone umide e bacini idrici
- Agroecosistema frammentato in abbandono con ricolonizzazione arborea arbustiva e frammentato attivo

