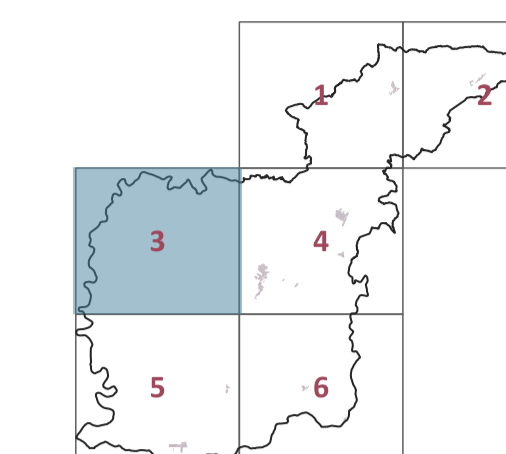


ST-AGR1



Elementi e morfotipi della struttura ecosistemica

PROGETTO
Roberto Vezzosi (capogruppo)
Stefania Rizzotti, Idp studio
Massimiliano Rossi, Fabio Poggi, Mirko Frasconi, Davide Giovannuzzi,
ProGeo Engineering s.r.l.
Monica Coletta, Studio Tecnico Agostoli di Coletta, Frassinetti, Sarrica
Stefano Campana
Valentina Vettori
con
Flavia Giallorenzo, Martina Romeo, Letizia Rossignolo, Massimo Tofaneli
Maria Rita Cecchini e Arianna Gaglietta (VAS)

novembre 2023

tav 3
10000

PIANO STRUTTURALE ST_AGR1_ELEMENTI E MORFOTIPI DELLA STRUTTURA ECOSISTEMICA

- Formazioni riparie
- Aree tartufigene
- Morfotipi della Seconda Invariante**
- Nuclei di connessione ed elementi forestali isolati
- Matrice forestale di connettività
- Nodo degli agroecosistemi
- Agroecosistema intensivo
- Area urbanizzata
- Corridoio fluviale e ripariali
- Matrice agroecosistemica
- Zone umide e bacini idrici
- Agroecosistema frammentato in abbandono con ricolonizzazione arborea arbustiva e frammentato attivo

