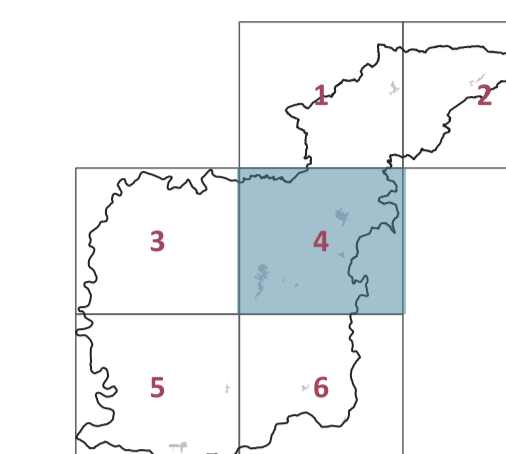


QC-U3



Spazi pubblici o riservati alle attività collettive, a verde pubblico o a parcheggi

PROGETTO
Roberto Vezzosi (capogruppo)
Stefania Rizzotti, Idp studio
Massimiliano Rossi, Fabio Poggi, Mirko Frasconi, Davide Giovannuzzi,
ProGeo Engineering s.r.l.
Monica Coletta, Studio Tecnico Agostoli di Coletta, Frassinetti, Sarrica
Stefano Campana
Valentina Vettori
con
Flavia Giallorenzo, Martina Romeo, Letizia Rossignolo, Massimo Tofanelli
Maria Rita Cecchini e Arianna Gaglietta (N/A)

tav 4

novembre 2023

10000

PIANO STRUTTURALE

QC_U3 - STANDARD URBANISTICI

DM 1444/1968, art. 3 - Rapporti massimi tra gli spazi destinati agli insediamenti residenziali e gli spazi pubblici o riservati alle attività collettive, a verde pubblico o a parcheggi

- s1 - servizi per l'istruzione di base
- s2 - attrezzature di interesse comune
- s3 - spazi pubblici attrezzati per il parco e il gioco e lo sport
- s4 - aree per parcheggi pubblici

Numero	Spazi pubblici o riservati alle attività collettive	Descrizione	Superficie (mq)
1	s3	spazi pubblici attrezzati per il parco, il gioco e lo sport	328
2	s2	attrezzature di interesse comune	1.272
3	s2	attrezzature di interesse comune	1.171
8	s2	attrezzature di interesse comune	7.347
9	s2	attrezzature di interesse comune	711
14	s2	attrezzature di interesse comune	1.764
20	s3	spazi pubblici attrezzati per il parco, il gioco e lo sport	8.949
21	s3	spazi pubblici attrezzati per il parco, il gioco e lo sport	140
22	s3	spazi pubblici attrezzati per il parco, il gioco e lo sport	338
23	s3	spazi pubblici attrezzati per il parco, il gioco e lo sport	3.844
24	s3	spazi pubblici attrezzati per il parco, il gioco e lo sport	306
25	s3	spazi pubblici attrezzati per il parco, il gioco e lo sport	238
26	s3	spazi pubblici attrezzati per il parco, il gioco e lo sport	468
27	s3	spazi pubblici attrezzati per il parco, il gioco e lo sport	217
28	s3	spazi pubblici attrezzati per il parco, il gioco e lo sport	1.000
32	s3	spazi pubblici attrezzati per il parco, il gioco e lo sport	127
33	s3	spazi pubblici attrezzati per il parco, il gioco e lo sport	1.876
34	s3	spazi pubblici attrezzati per il parco, il gioco e lo sport	251
35	s3	spazi pubblici attrezzati per il parco, il gioco e lo sport	427
36	s4	aree per parcheggi pubblici	1.870
36	s3	spazi pubblici attrezzati per il parco, il gioco e lo sport	1.790
37	s3	spazi pubblici attrezzati per il parco, il gioco e lo sport	1.007
38	s3	spazi pubblici attrezzati per il parco, il gioco e lo sport	11.540
39	s3	spazi pubblici attrezzati per il parco, il gioco e lo sport	1.140
46	s3	spazi pubblici attrezzati per il parco, il gioco e lo sport	2.946
56	s4	aree per parcheggi pubblici	1.103
57	s4	aree per parcheggi pubblici	631
58	s4	aree per parcheggi pubblici	2.652
65	s4	aree per parcheggi pubblici	218
67	s4	aree per parcheggi pubblici	288
68	s4	aree per parcheggi pubblici	547
69	s4	aree per parcheggi pubblici	269
69	s4	aree per parcheggi pubblici	370
70	s4	aree per parcheggi pubblici	243
71	s4	aree per parcheggi pubblici	716
72	s4	aree per parcheggi pubblici	240
73	s4	aree per parcheggi pubblici	848
82	s1	servizi per l'istruzione di base	4.606
83	s4	aree per parcheggi pubblici	795
85	s4	aree per parcheggi pubblici	794
86	s3	spazi pubblici attrezzati per il parco, il gioco e lo sport	3.126
90	s3	spazi pubblici attrezzati per il parco, il gioco e lo sport	2.324
91	s4	aree per parcheggi pubblici	756
92	s4	aree per parcheggi pubblici	1.754
93	s2	attrezzature di interesse comune	1.962
94	s3	spazi pubblici attrezzati per il parco, il gioco e lo sport	2.780