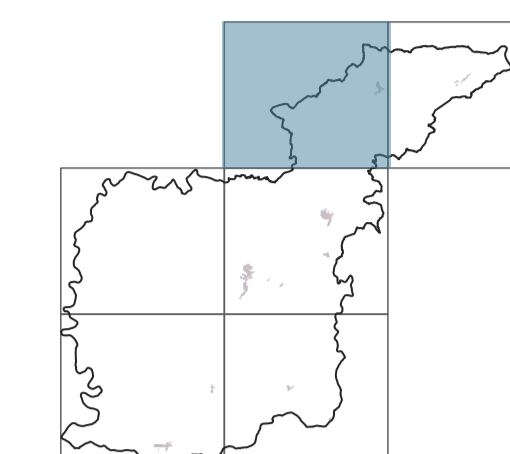


QC-U2



Aree di rispetto, vincoli e tutele sovraordinate

PROGETTO
Roberto Vezzosi (capogruppo)
Stefania Rizzotti, Idp studio
Massimiliano Rossi, Fabio Poggi, Mirko Frasconi, Davide Giovannuzzi,
ProGeo Engineering s.r.l.
Monica Coletta, Studio Tecnico Agostoli di Coletta, Frassinetti, Sarrica
Stefano Campana
Valentina Vettori
con
Flavia Giallorenzo, Martina Romeo, Letizia Rossignolo, Massimo Tofaneli
Maria Rita Cecchini e Arianna Gagliotta (VAS)

novembre 2023

tav 1

10000

PIANO STRUTTURALE QC_U2 - AREE DI RISPETTO E TUTELE SOVRAORDINATE

- Tertufise
- VINCOLO CIMITERIALE
 - Aree cimiteriali
 - Aree sottoposte a vincolo cimiteriale (200 m)
- VINCOLO IDROGEOLOGICO
 - Vincolo idrogeologico in ambito forestale (L.R. 39/2000 - Aree boscate da UDS Regione Toscana 2019)
 - Vincolo idrogeologico (R.D. 3257/1923)

