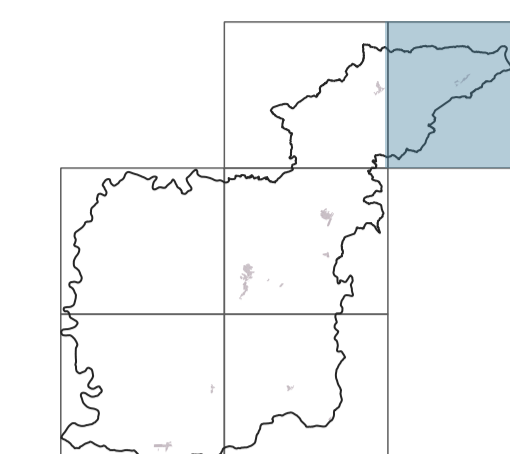


## QC-D1

### Intervisibilità dalle strade principali, dalle aree dei Beni immobili e da altri punti



PROGETTO  
Roberto Vezzosi (capogruppo)  
Stefania Rizzotti, Idp studio  
Massimiliano Rossi, Fabio Poggi, Mirko Frasconi, Davide Giovannuzzi,  
ProGeo Engineering s.r.l.  
Monica Coletta, Studio Tecnico Agostoli di Coletta, Frassinetti, Sarrica  
Stefano Campana  
Valentina Vettori  
con  
Flavia Giallorenzo, Martina Romeo, Letizia Rossignolo, Massimo Tofanelli  
Maria Rita Cecchini e Arianna Gagliotta (VAS)

ottobre 2023

tav 2

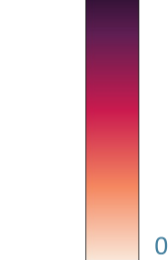
10000

#### LEGENDA

Confine comunale

INTERVISIBILITA'

1.763 MASSIMA INTERVISIBILITA'



0 MINIMA INTERVISIBILITA'

#### METODOLOGIA PER LA REDAZIONE DELLA CARTA DELL'INTERVISIBILITA'

Per valutare l'intervisibilità del territorio del Comune di Montalcino è stata svolta un'analisi attraverso l'applicazione di algoritmi con strumenti informatici che hanno reso possibile prevedere da determinati punti di vista, considerando le asperità del terreno, i punti più visibili. In termini più tecnici, l'analisi calcola le "linee di vista" che si dipartono dal punto considerato e che raggiungono il suolo circostante, interrompendosi, appunto, in corrispondenza della morfologia del terreno (semplificando: crinali, versanti, fondovalle). L'insieme dei punti sul suolo dai quali il punto considerato è visibile costituisce il bacino visivo (viewshed) di quel punto.

La fonte informativa per il calcolo della intervisibilità è un modello digitale del terreno (DTM), vale a dire una rappresentazione matematica della altimetria del suolo rappresentato da una griglia quadrata regolare di 40 metri di passo intercettata da 2.500 punti di vista.

Ulteriori 2.500 sono stati complessivamente generati in modo casuale con procedure informatiche nelle seguenti aree:

a. All'interno delle aree individuate come "Immobili e aree di interesse pubblico";  
b. Da ciascun Bene culturale architettonico e archeologico individuato ai sensi della Parte II del Codice;  
c. Da una serie di punti individuati sulle strade di interesse paesaggistico individuate dalle Strade panoramiche sulla cartografia del Touring Club Italia in scala 1:200.000.

Ulteriori 2.500 sono stati generati in modo casuale con procedure informatiche all'interno dei territori del comune di Montalcino e di quelli contigui.

Per la comprensione della Legenda della tavola è da intendersi che le aree viola scuro che corrispondono al valore 1.763 sono quelle viste da 1.763 dei punti di vista su complessivi 7.500; allo stesso modo il valore 0, indica quelle aree invisibili dai 7.500 punti.