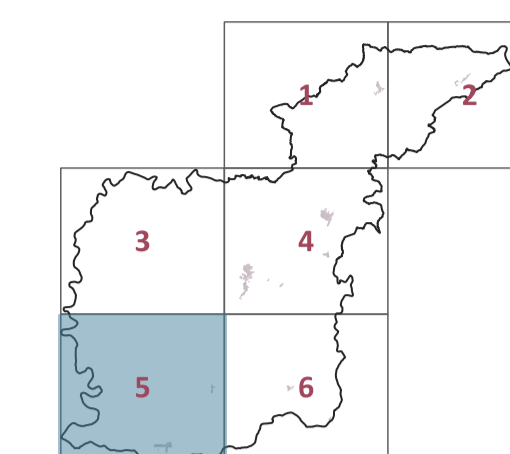


## QC-ARC1



### Potenziale archeologico

PROGETTO  
Roberto Vezzosi (capogruppo)  
Stefania Rizzotti, Idp studio  
Massimiliano Rossi, Fabio Poggi, Mirko Frasconi, Davide Giovannuzzi,  
ProGeo Engineering s.r.l.  
Monica Coletta, Studio Tecnico Agostoli di Coletta, Frassinetti, Sarrica  
Stefano Campana  
Valentina Vettori  
con  
Flavia Giallorenzo, Martina Romeo, Letizia Rossignolo, Massimo Tofanelli  
Maria Rita Cecchini e Arianna Gaglietta (VAS)

novembre 2023

tav 5  
10000

#### PIANO STRUTTURALE QC\_ARC1 - POTENZIALE ARCHEOLOGICO

- grado 1 - attestazione bibliografica di rinvenimento e/o attestazione d'archivio vaga per informazioni scarse, ma non posizionabile cartograficamente
- grado 2 - attestazione bibliografica di rinvenimento e/o attestazione d'archivio, dotata di definizione tipologica e cronologica e posizionabile in maniera approssimativa
- grado 3 - attestazione bibliografica di rinvenimento e/o attestazione d'archivio, definibile tipologicamente e cronologicamente e posizionabile in maniera approssimativa
- grado 4 - presenta archeologica nota, posizionabile in maniera attendibile e/o caratterizzata da emergenze architettoniche più o meno evidenti, per se non soggette a provvedimento di tutela
- grado 5 - presenta archeologica nota con precisioni, con posizione verificata e/o caratterizzata da emergenze architettoniche più o meno evidenti, per se non soggette a provvedimento di tutela

