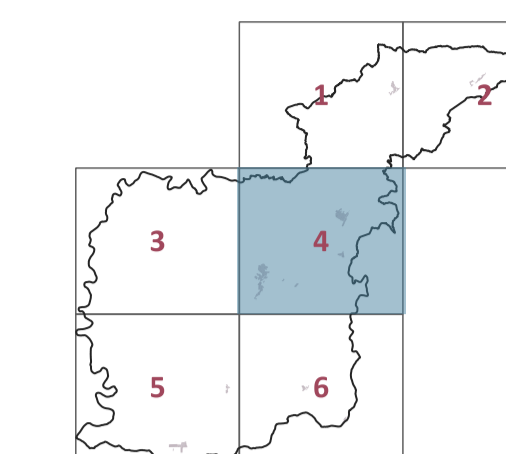


## QC-ARC1



### Potenziale archeologico

PROGETTO  
Roberto Vezzosi (capogruppo)  
Stefania Rizzotti, Idp studio  
Massimiliano Rossi, Fabio Poggi, Mirko Frasconi, Davide Giovannuzzi,  
ProGeo Engineering s.r.l.  
Monica Coletta, Studio Tecnico Agostoli di Coletta, Frassinetti, Sarrica  
Stefano Campana  
Valentina Vettori  
con  
Flavia Giallorenzo, Martina Romeo, Letizia Rossignolo, Massimo Tofanelli  
Maria Rita Cecchini e Arianna Gaglietta (VAS)

novembre 2023

tav 4  
10000

PIANO STRUTTURALE  
QC\_ARC1 - POTENZIALE ARCHEOLOGICO

- grado 2 - attestazione bibliografica di rinvenimento e/o attestazione d'archivio, dotata di definizione ma non posizionabile cartograficamente
- grado 3 - attestazione bibliografica di rinvenimento e/o attestazione d'archivio, definibile tipologicamente e cronologicamente e posizionabile in maniera approssimativa
- grado 4 - presenza archeologica nota, posizionabile in maniera attendibile e/o caratterizzata da emergenze architettoniche più o meno evidenti, pur se non soggette a provvedimento di tutela
- grado 5 - presenza archeologica nota con precisione, con posizione verificata e/o caratterizzata da emergenze architettoniche più o meno evidenti, pur se non soggette a provvedimento di tutela

