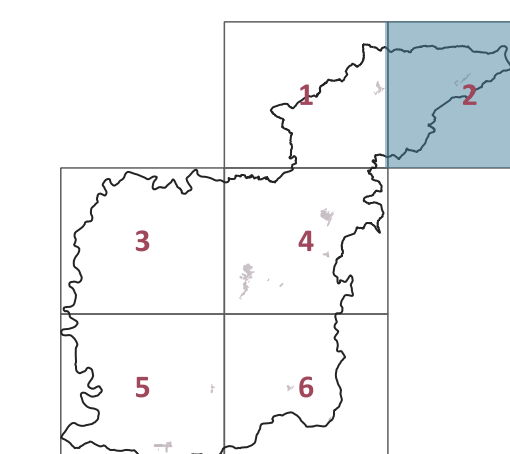


QC-ARC1



Potenziale archeologico

PROGETTO
Roberto Vezzosi (capogruppo)
Stefania Rizzotti, Idp studio
Massimiliano Rossi, Fabio Poggi, Mirko Frasconi, Davide Giovannuzzi,
ProGeo Engineering s.r.l.
Monica Coletta, Studio Tecnico Agostoli di Coletta, Frassinetti, Sarrica
Stefano Campana
Valentina Vettori
con
Flavia Giallorenzo, Martina Romeo, Letizia Rossignolo, Massimo Tofanelli
Maria Rita Cecchini e Arianna Gaglietta (VAS)

novembre 2023

tav 2
10000

PIANO STRUTTURALE QC_ARC1 - POTENZIALE ARCHEOLOGICO

- grado 1 - attestazione bibliografica di rinvenimento e/o attestazione d'archivio vaga per informazioni scarse, ma non posizionabile cartograficamente
- grado 2 - attestazione bibliografica di rinvenimento e/o attestazione d'archivio, dotata di definizione e cronologicamente e posizionabile in maniera approssimativa
- grado 3 - attestazione bibliografica di rinvenimento e/o attestazione d'archivio, definibile tipologicamente e cronologicamente e posizionabile in maniera approssimativa
- grado 4 - presenta archeologica nota, posizionabile in maniera attendibile e/o caratterizzata da emergenze architettoniche più o meno evidenti, per se non soggette a provvedimento di tutela
- grado 5 - presenta archeologica nota con previsioni, con posizione verificata e/o caratterizzata da emergenze architettoniche più o meno evidenti, per se non soggette a provvedimento di tutela

