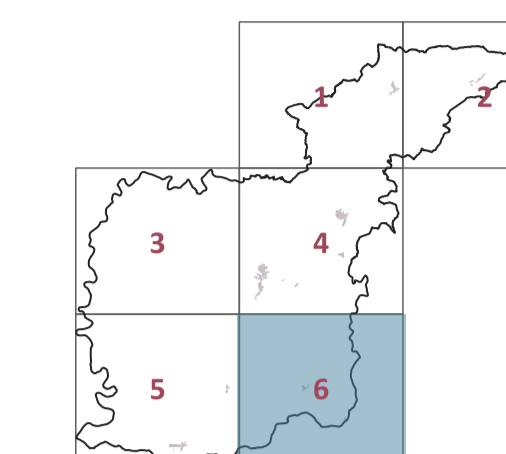


QC-US









Classificazione di valore degli edifici nel territorio rurale

PROGETTO
Roberto Vezzosi (capogruppo)
Stefania Rizzotti, Idp studio
Massimiliano Rossi, Fabio Poggi, Mirko Frasconi, Davide Giovannuzzi,
ProGeo Engineering s.r.l.
Monica Coletta, Studio Tecnico Agostoli di Coletta, Frassinetti, Sarrica
Stefano Campana
Valentina Vettori
con
Flavia Giallorenzo, Martina Romeo, Letizia Rossignolo, Massimo Tofanelli
Maria Rita Cecchini e Arianna Gagliotta (VAS)

novembre 2023

tav 6

10000

- PIANO STRUTTURALE**
QC-US - CLASSIFICAZIONE DI VALORE DEGLI EDIFICI NEL TERRITORIO RURALE
Classificazione degli edifici nel territorio rurale
-  Edifici di interesse storico e tutela storico artistica
 -  Edifici di interesse storico e architettonico
 -  Edifici di interesse storico o storizzati
 -  Edifici o complessi di formazione recente o di matrice storica alterati
 -  Edifici o complessi di formazione recente o a carattere strumentale
 -  Edifici diruti o in parte diruti

