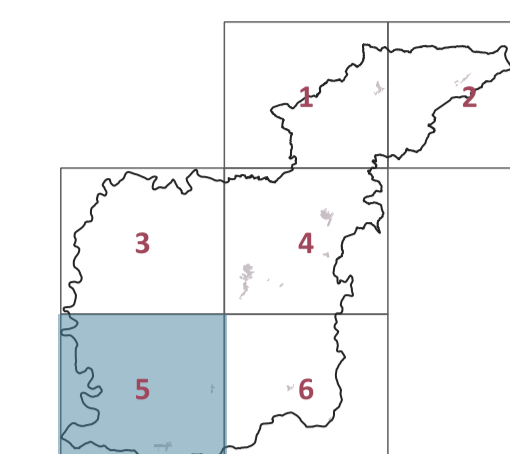


## QC-US

### Classificazione di valore degli edifici nel territorio rurale



PROGETTO  
Roberto Vezzosi (capogruppo)  
Stefania Rizzotti, Idp studio  
Massimiliano Rossi, Fabio Poggi, Mirko Frasconi, Davide Giovannuzzi,  
ProGeo Engineering s.r.l.  
Monica Coletta, Studio Tecnico Agostoli di Coletta, Frassinetti, Sarrica  
Stefano Campana  
Valentina Vettori  
con  
Flavia Giallorenzo, Martina Romeo, Letizia Rossignolo, Massimo Tofanelli  
Maria Rita Cecchini e Arianna Gagliotta (VAS)

novembre 2023

tav 5

10000

#### PIANO STRUTTURALE QC-US - CLASSIFICAZIONE DI VALORE DEGLI EDIFICI NEL TERRITORIO RURALE

##### Classificazione degli edifici nel territorio rurale

- Edifici o complessi edifici soggetti a tutela storico-artistica
- Edifici di interesse storico o architettonico
- Edifici di interesse storico o storizzati
- Edifici o complessi di formazione recente o di matrice storica alterati
- Edifici o complessi di formazione recente o a carattere strumentale
- Edifici diruti o in parte diruti

