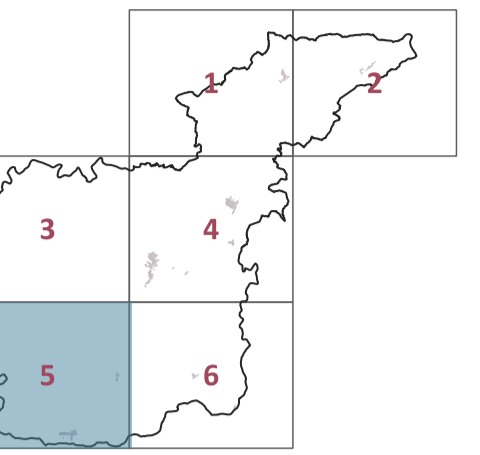


QC-U1



Struttura insediativa storica

PROGETTO
Roberto Vezzosi (capogruppo)
Stefania Rizzotti, Idp studio
Massimiliano Rossi, Fabio Poggi, Mirko Frasconi, Davide Giovannuzzi,
ProGeo Engineering s.r.l.
Monica Coletta, Studio Tecnico Agostoli di Coletta, Frassinetti, Sarrica
Stefano Campana
Valentina Vettori
con
Flavia Giallorenzo, Martina Romeo, Letizia Rossignolo, Massimo Tofanelli
Maria Rita Cecchini e Arianna Gaglietta (VAS)

novembre 2023

PIANO STRUTTURALE QC_U1_STRUTTURA INSEDIATIVA STORICA

Toponimi del RETORE alla soglia della prima levata IGM

Opifici manifatturieri nella Toscana nel XIX secolo

- Annesso
- Fattoria
- Fornace
- Frantino
- Molino

Periodizzazione dei sedimi edificati

- Presenti al 1830 ca, Catasto Generale Toscano
- Presenti al 1974, Volo GAI
- Presenti al 1978, Volo ALTO
- Presenti al 1988, Volo AIMA
- Edifici presenti al 1996, Volo AIMA
- Edifici presenti al 2006, Volo AIMA
- Edifici presenti al 2010, Volo AGEA

Periodizzazione dei tracciati stradali e ferroviari

- Tracciati stradali principali rilevati sulle tavole della prima e seconda levata IGM
- Viabilità non rilevata
- Sedime ferroviario rilevato sulle tavole della prima edizione IGM (1907)
- Sedime ferroviario rilevato sulle tavole della seconda edizione IGM (1941)

QC_ARCI - POTENZIALE ARCHEOLOGICO

- grado 1 - attestazione bibliografica di rinvenimento e/o attestazione d'archivio, vaga per informazioni scarse, ma non posizionabile cartograficamente
- grado 2 - attestazione bibliografica di rinvenimento e/o attestazione d'archivio, dotata di definizione e cronologicamente e tipologicamente
- grado 3 - attestazione bibliografica di rinvenimento e/o attestazione d'archivio, definibile tipologicamente e cronologicamente e posizionabile in maniera approssimativa
- grado 4 - presenza archeologica nota, posizionabile in maniera attendibile e/o caratterizzata da emergenze architettoniche più o meno evidenti, pur se non soggette a provvedimento di tutela
- grado 5 - presenza archeologica nota con precisione, con posizione verificata e/o caratterizzata da emergenze architettoniche più o meno evidenti, pur se non soggette a provvedimento di tutela

