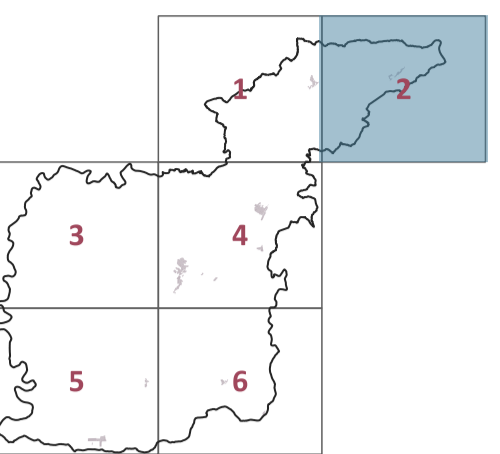


QC-U1



Struttura insediativa storica

PROGETTO  
Roberto Vezzosi (capogruppo)  
Stefania Rizzotti, Idp studio  
Massimiliano Rossi, Fabio Poggi, Mirko Frasconi, Davide Giovannuzzi,  
ProGeo Engineering s.r.l.  
Monica Coletta, Studio Tecnico Agostoli di Coletta, Frassinetti, Sarrica  
Stefano Campana  
Valentina Vettori  
con  
Flavia Giallorenzo, Martina Romeo, Letizia Rossignolo, Massimo Tofanelli  
Maria Rita Cecchini e Arianna Gaglietta (VAS)

novembre 2023

tav 2  
10000

PIANO STRUTTURALE  
QC\_U1\_STRUTTURAZIONE INSEDIATIVA STORICA

Toponimi del RETORE alla soglia della prima levata IGM

Opifici manifatturieri nella Toscana nel XIX secolo

- Annesso
- Fattoria
- Fornace
- Frantino
- Molino
- Setificio

Periodizzazione dei sedimi edificati

- Presenti al 1830 ca, Catasto Generale Toscano
- Presenti al 1954, Volo GAI
- Presenti al 1978, Volo ALTO
- Presenti al 1988, Volo AIMA
- Edifici presenti al 1996, Volo AIMA
- Edifici presenti al 2006, Volo AIMA
- Edifici presenti al 2010, Volo AGEA

Periodizzazione dei tracciati stradali e ferroviari

- Tracciati stradali principali rilevati sulle tavole della prima e seconda levata IGM
- Viabilità non rilevata
- Sedime ferroviario rilevato sulle tavole della prima edizione IGM (1907)

QC\_ARCI - POTENZIALE ARCHEOLOGICO

- grado 1 - attestazione bibliografica di rinvenimento e/o attestazione d'archivio vaga per informazioni scarse, ma non posizionabile cartograficamente
- grado 2 - attestazione bibliografica di rinvenimento e/o attestazione d'archivio, dotata di definizione cronologica e posizionabile in maniera approssimativa
- grado 3 - attestazione bibliografica di rinvenimento e/o attestazione d'archivio, definibile tipologicamente e cronologicamente e posizionabile in maniera approssimativa
- grado 4 - presenza archeologica nota, posizionabile in maniera attendibile e/o caratterizzata da emergenze architettoniche più o meno evidenti, pur se non soggette a provvedimento di tutela
- grado 5 - presenza archeologica nota con precisione, con posizione verificata e/o caratterizzata da emergenze architettoniche più o meno evidenti, pur se non soggette a provvedimento di tutela

