

**Sindaco**  
Silvio Franceschelli

**Responsabile del procedimento**  
Paolo Giannelli

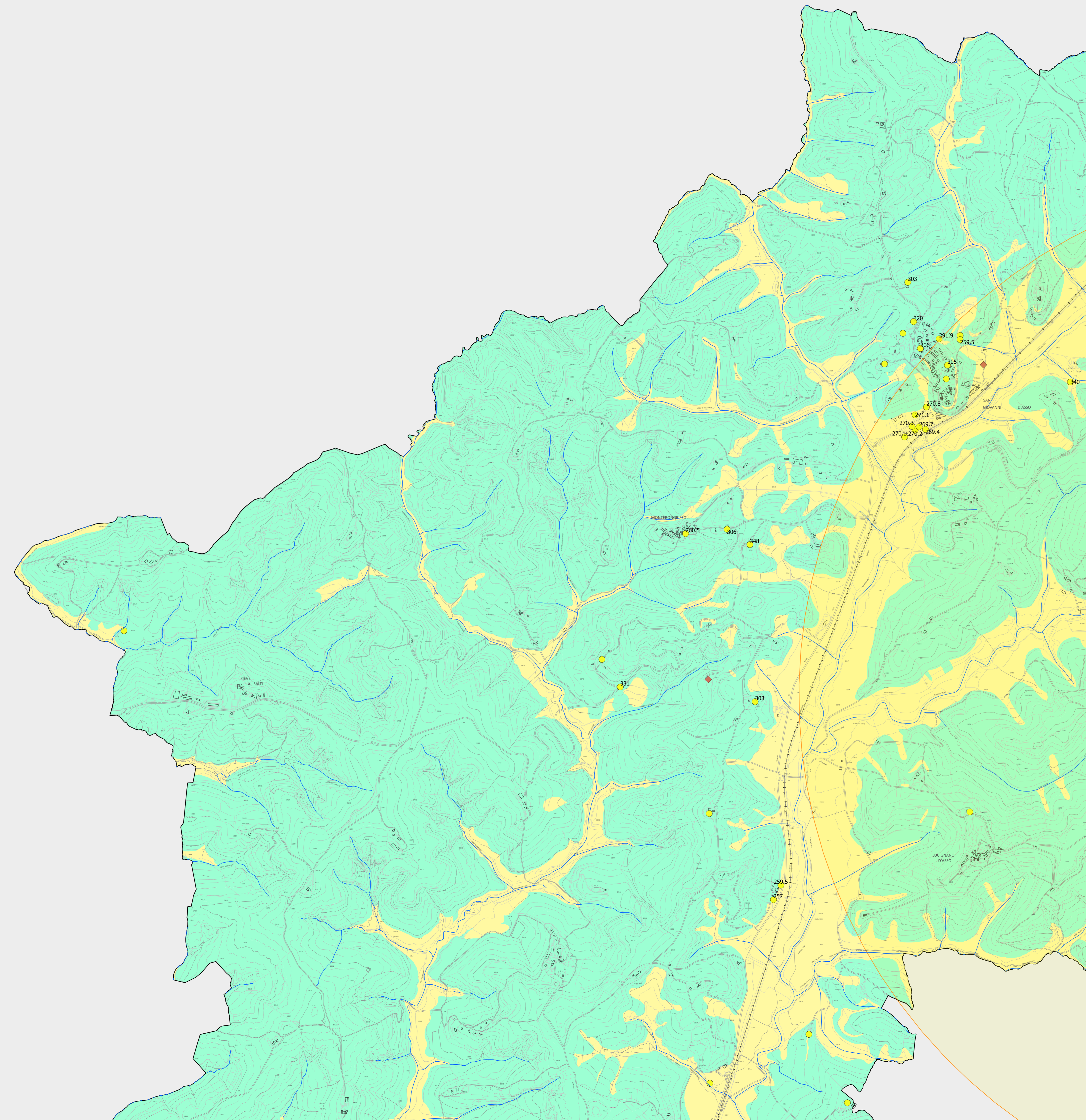
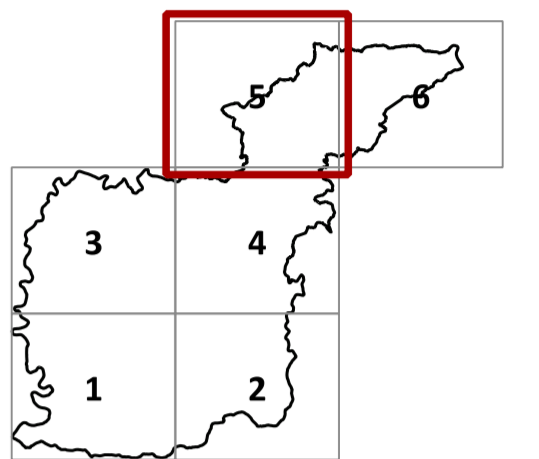
**Garante dell'informazione e della partecipazione**  
Alessandro Cafèrri

## SG.5 - Carta della Vulnerabilità degli acquiferi

**Gruppo di lavoro**  
Roberto Vezzosi, capogruppo  
Stefania Rizzotti, Idp studio  
Massimiliano Rossi, Fabio Poggi, Davide Giovannuzzi, Mirko Frasconi, Matteo Frasconi, ProGeo Engineering s.r.l.  
Laura Galmacci, Nicolò Battistoni  
Monica Coletta, Studio Tecnico Agostoli di Coletta, Frassinetti, Sarrica  
Stefano Campana  
Martina Romeo

Maria Rita Cecchini (VAS)  
Massimo Tofanelli

**S c a l a**  
1:110.000



### LEGENDA

- CLASSI DI VULNERABILITA'**
- Aree a vulnerabilità elevata - vincolo elevato
  - Aree a vulnerabilità medio-elevata - vincolo medio
  - Aree a vulnerabilità medio-bassa - nessun vincolo
  - Aree a vulnerabilità bassa - nessun vincolo
- POZZI E SORGENTI**
- Pozzi di captazione ad uso domestico
  - Pozzi di captazione da archivio dell'Amministrazione Provinciale di Siena
  - Pozzi di captazione destinati a consumo umano ad uso privato
  - Pozzi di captazione destinati ad altri usi
  - Pozzo ad uso idropotabile
  - Pozzo di captazione di acqua termale
  - Pozzo indeterminato
  - ◆ Sorgente
  - ◆ Sorgenti ad uso idropotabile
  - ◆ Sorgenti ed opere di captazione di acque sotterranee superficiali
- Reticolo idrografico regione Toscana LR/2012 e DCR 55/2023
- Limite 5 Km protezione ambientale
- Proposta zona di tutela assoluta Velona
- Proposta zona di rispetto Velona
- Zona di protezione ambientale della risorsa termale Velona