

Sindaco
Silvio Franceschelli

Responsabile del procedimento
Paolo Giannelli

Garante dell'informazione e della partecipazione
Alessandro Caferri

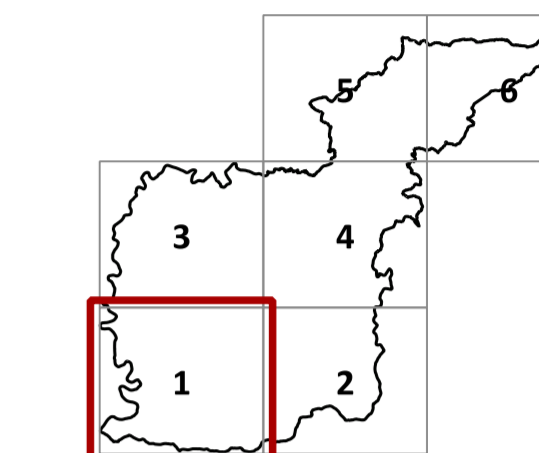
SG.5 - Carta della Vulnerabilità degli acquiferi

Gruppo di lavoro

Roberto Vezzosi, capogruppo
Stefania Rizzotti, Idp studio
Massimiliano Rossi, Fabio Poggi, Davide
Giovannuzzi, Mirko Frasconi, Matteo Frasconi,
ProGeo Engineering s.r.l.
Laura Galmacci, Nicolò Battistoni
Monica Coletta, Studio Tecnico Agostoli di
Coletta, Frassinetti, Sarrica
Stefano Campana
Martina Romeo

Maria Rita Cecchini (VAS)
Massimo Tofanelli

S c a l a
1:110.000



LEGENDA

CLASSI DI VULNERABILITA'

- Aree a vulnerabilità elevata - vincolo elevato
- Aree a vulnerabilità medio-elevata - vincolo medio
- Aree a vulnerabilità medio-bassa - nessun vincolo
- Aree a vulnerabilità bassa - nessun vincolo

POZZI E SORGENTI

- Pozzi di captazione ad uso domestico
- Pozzi di captazione da archivio dell'Amministrazione Provinciale di Siena
- Pozzi di captazione destinati a consumo umano ad uso privato
- Pozzi di captazione destinati ad altri usi
- Pozzo ad uso idropotabile
- Pozzo di captazione di acqua termale
- Pozzo indeterminato
- ◆ Sorgente
- ◆ Sorgenti ad uso idropotabile
- ◆ Sorgenti ed opere di captazione di acque sotterranee superficiali

- Reticolo idrografico regione Toscana LR/2012 e DCR 55/2023
- Limite 5 Km protezione ambientale

- Proposta zona di tutela assoluta Velona
- Proposta zona di rispetto Velona
- Zona di protezione ambientale della risorsa termale Velona

