



Sindaco  
Silvio Franceschelli

Responsabile del procedimento  
Paolo Giannelli

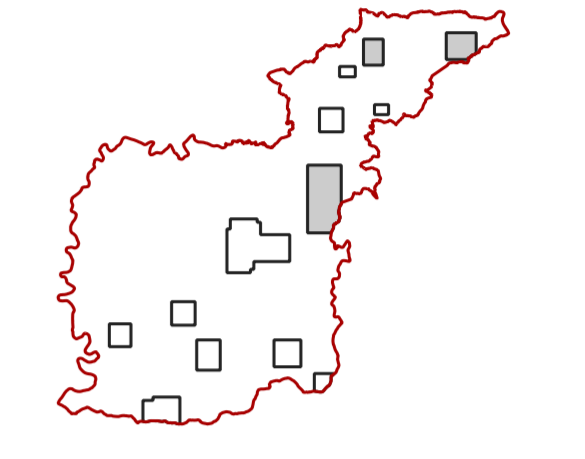
Garante dell'informazione e della partecipazione  
Alessandro Caferri

# SS.6 - Carta di Microzonazione Sismica - Livello 2

## Fattore di Amplificazione Fa (0.7-1.1s)

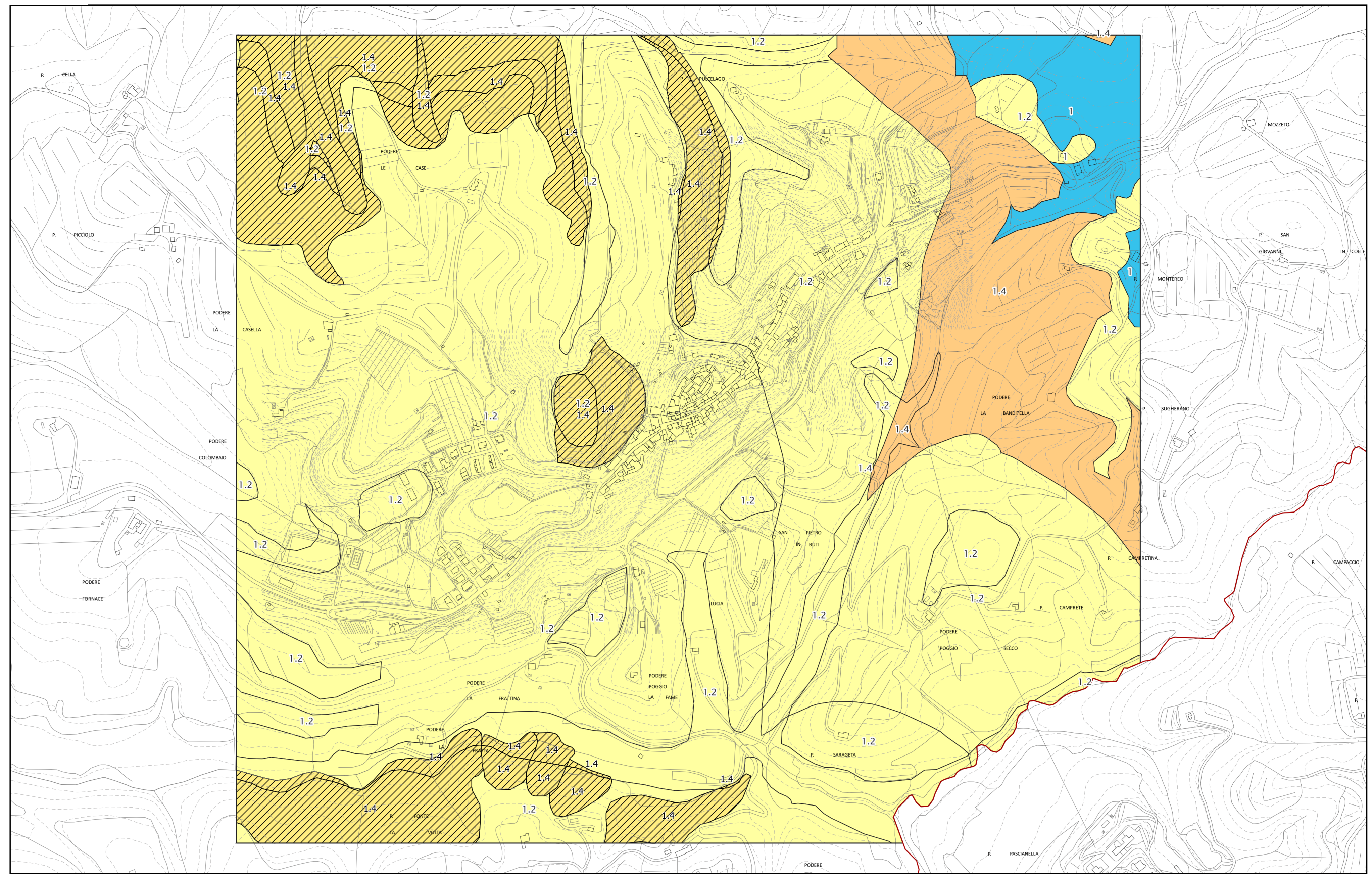
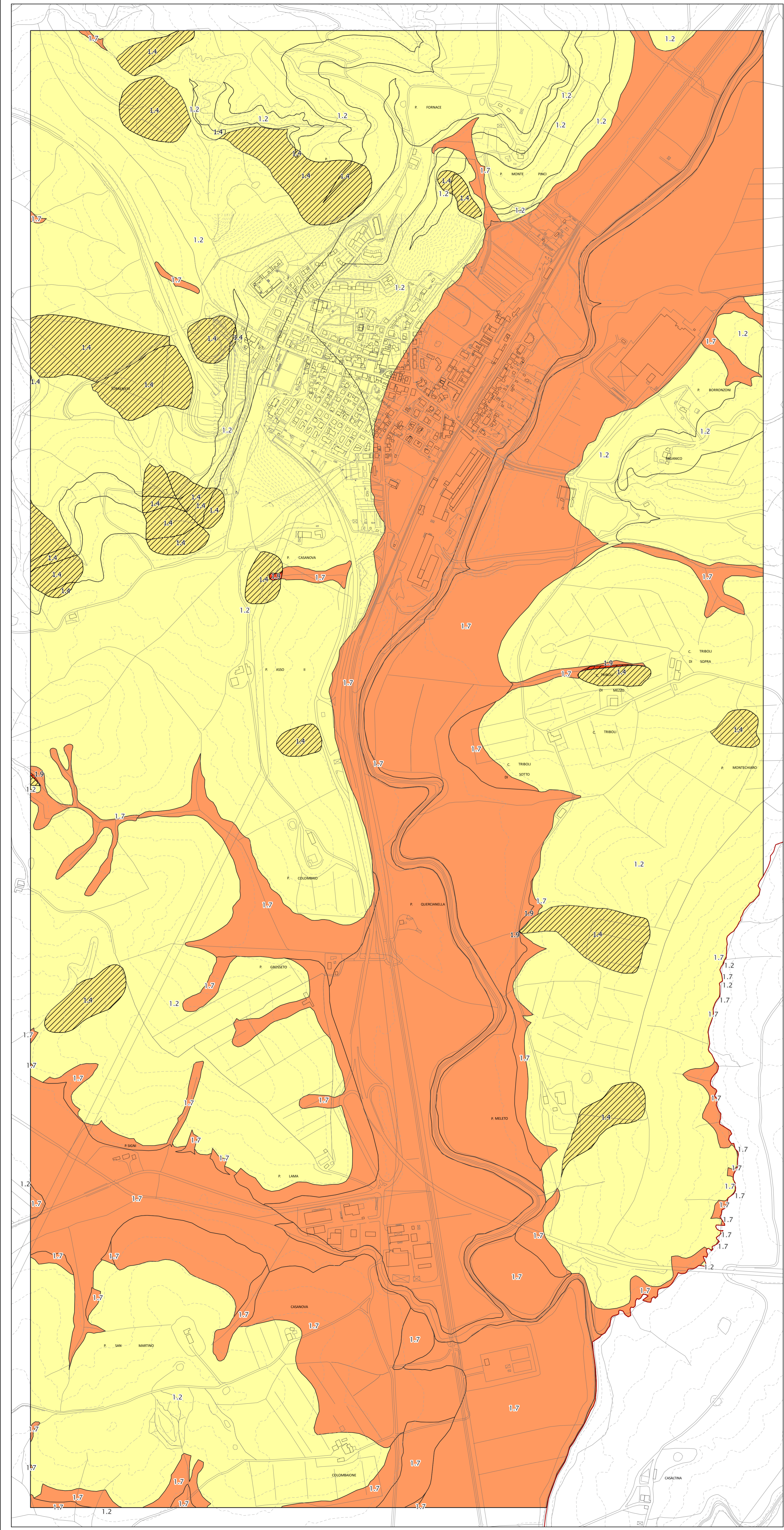
Gruppo di lavoro  
Roberto Vezzosi, capogruppo  
Stefania Rizzotti, Idp studio  
Massimiliano Rossi, Fabio Poggi, Davide Giovannuzzi, Miria Frasconi, Matteo Frasconi, ProGeo Engineering s.r.l.  
Laura Galmacci, Nicolò Batistoni  
Monica Coletta, Studio Tecnico Agostoli di Coletta, Frassinetti, Sarrica  
Stefano Campana  
Martina Romeo  
Maria Rita Cecchini (VAS)  
Massimo Tofanelli

Scala  
1:5000

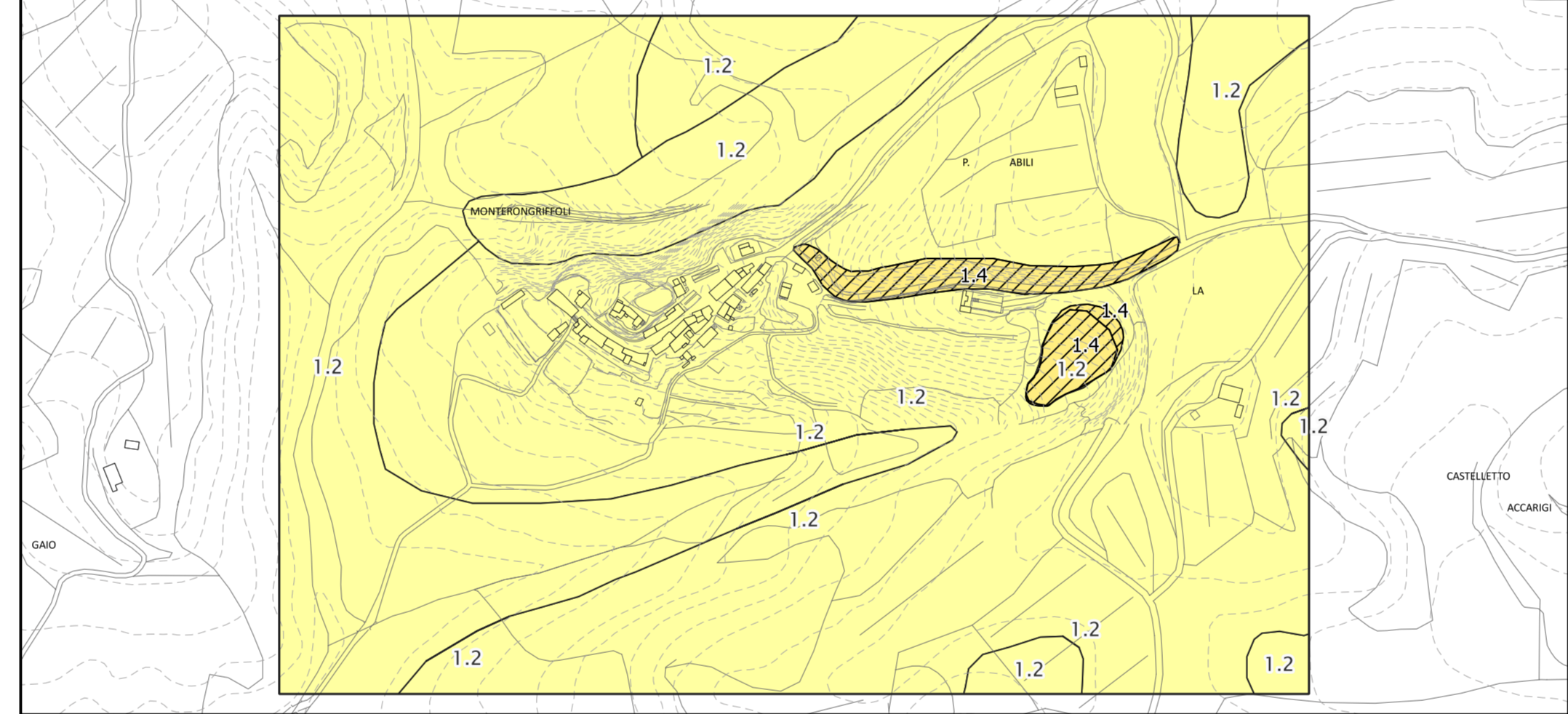


### Legenda

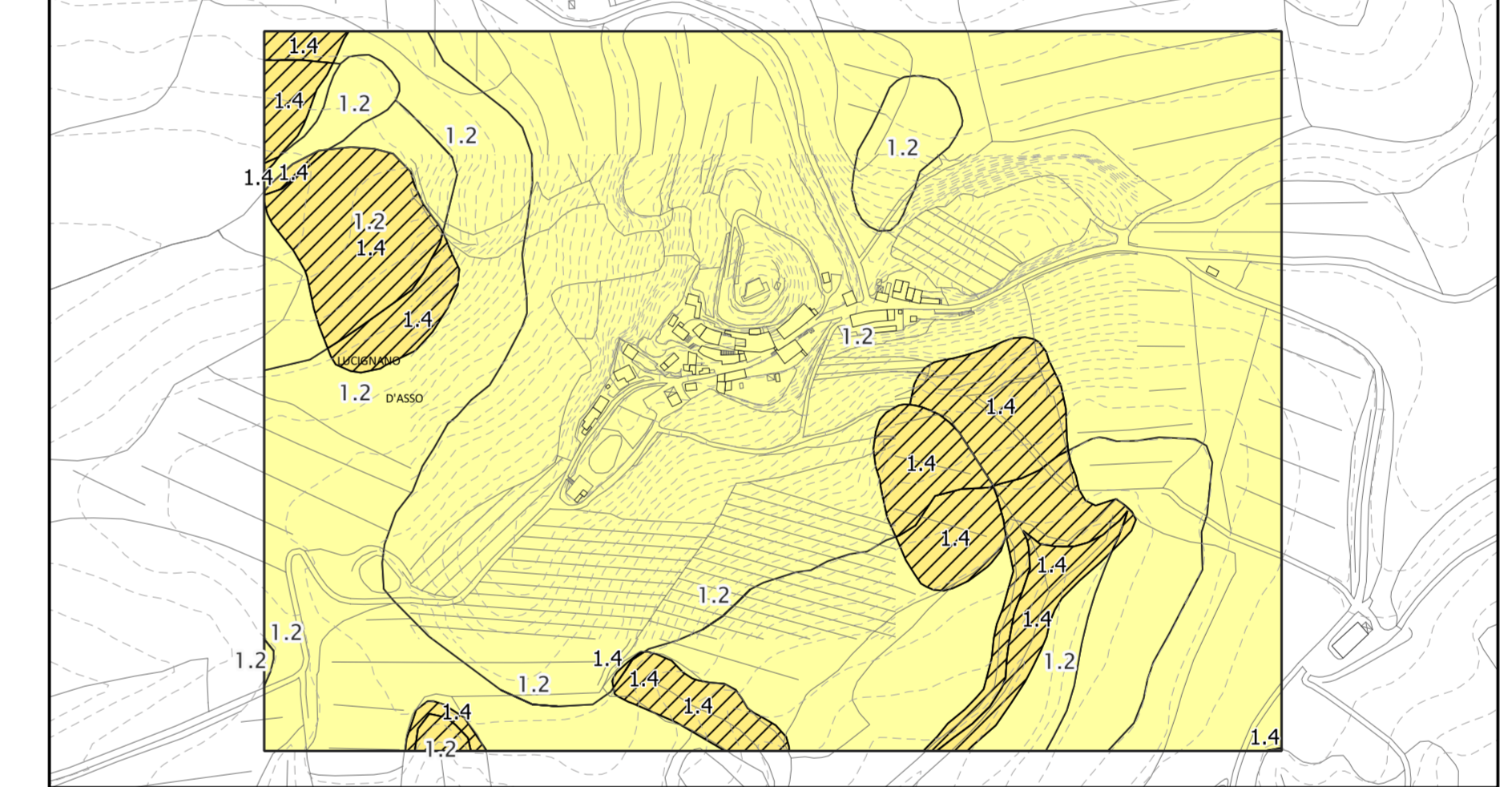
- Fattore di Amplificazione (FA) - Zone Stabili
  - 1.0
- Fattore di Amplificazione (FA) - Zone Stabili suscettibili di amplificazione
  - 1.1-1.2
  - 1.3-1.4
  - 1.5-1.6
  - 1.7-1.8
  - 1.9-2
  - 2.1-2.2
  - 2.3-2.4
  - 2.5-3
  - 3.1-3.5
  - > 3.5
- Fattore di Amplificazione (FA) - Zone di attenzione per instabilità di versante
  - 1.1-1.2
  - 1.2-1.4
  - 1.5-1.6
  - 1.7-1.8
  - 1.9-2
  - 2.1-2.2
  - 2.3-2.4
  - 2.5-3
  - 3.1-3.5
  - > 3.5
- Limiti Amministrativi



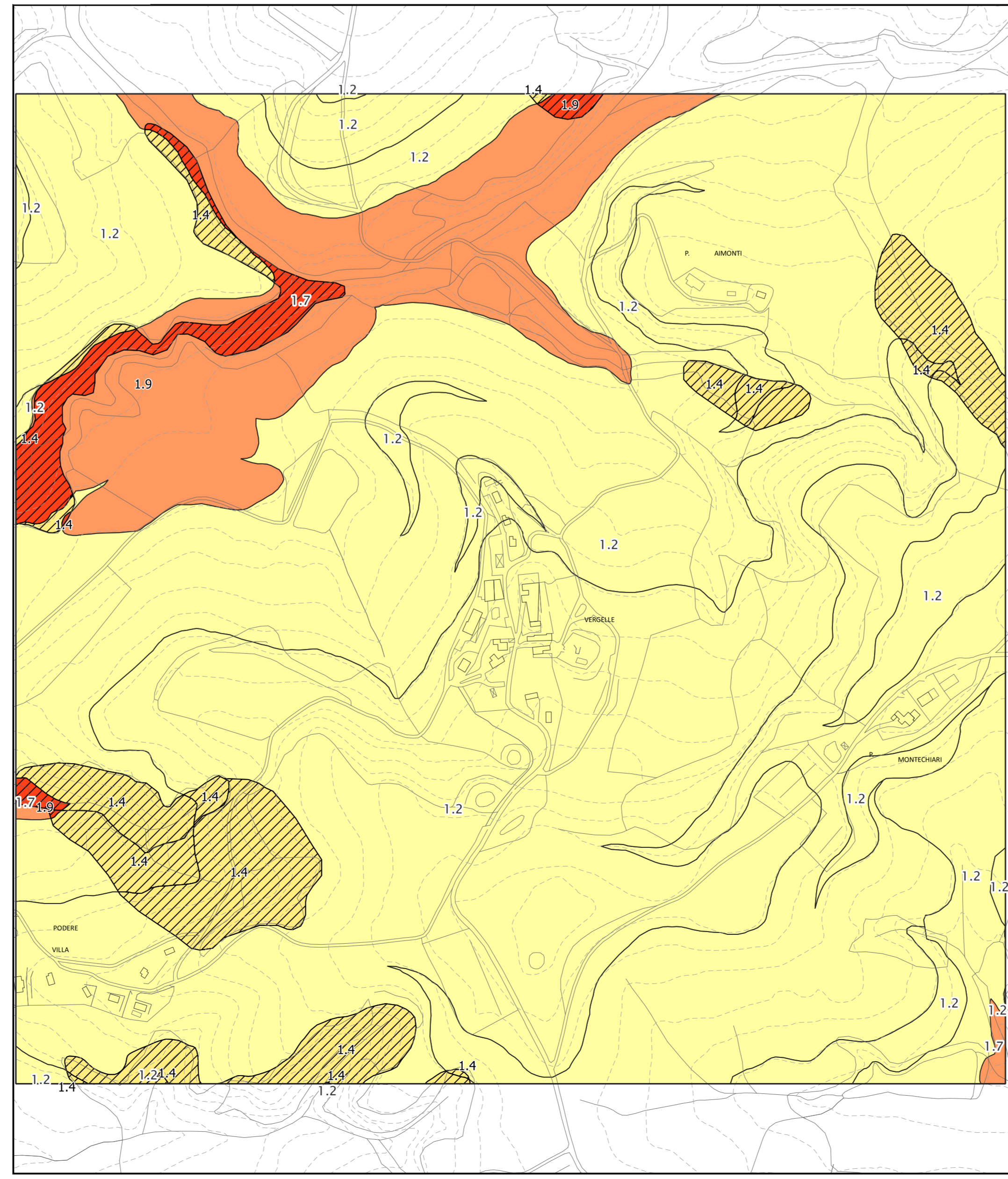
Monterogriffoli



Lucignano d'Asso



Vergelle



San Giovanni d'Asso

