

Sindaco
Silvio Franceschelli

Responsabile del procedimento
Paolo Giannelli

Garante dell'informazione e della partecipazione
Alessandro Cafèrri

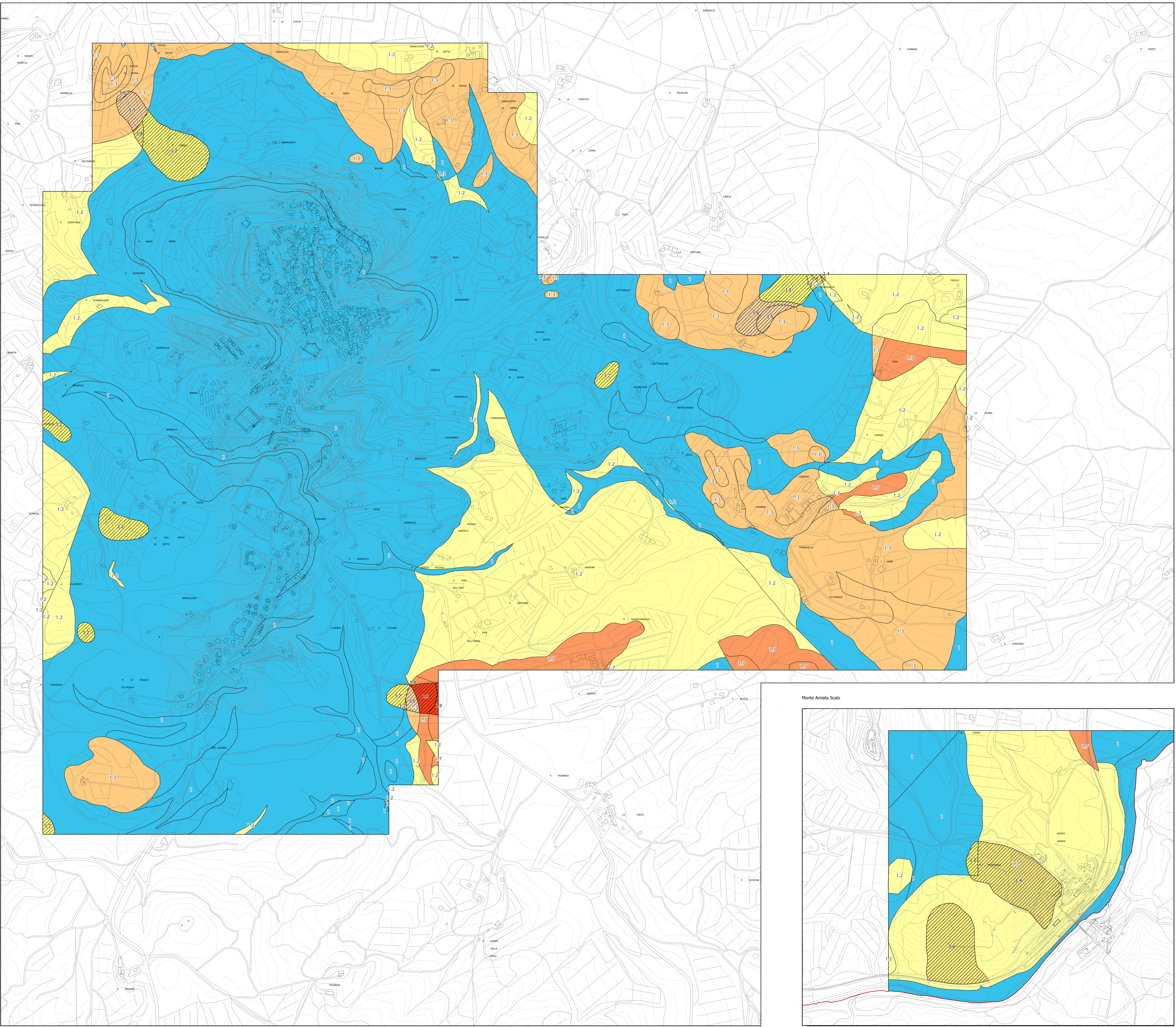
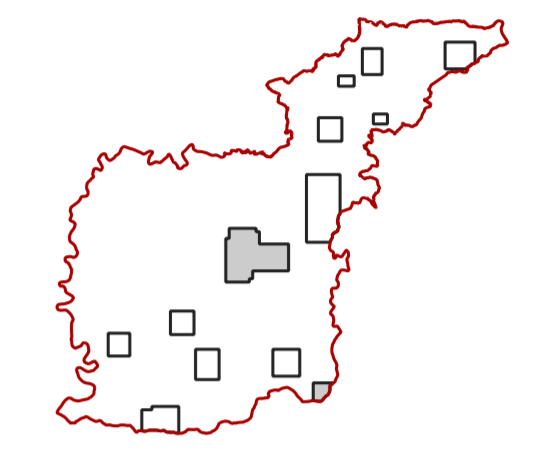
SS.6 - Carta di Microzonazione Sismica - Livello 2

Fattore di Amplificazione Fa (0.7-1.1s)

Gruppo di lavoro
Roberto Vezzoni, capogruppo
Stefania Rizzotti, Idp studio
Massimiliano Rossi, Fabio Poggi, Davide Giovannuzzi, Mirko Frasconi, Matteo Frasconi, ProGeo Engineering s.r.l.
Laura Galmacci, Nicolò Batistoni
Monica Coletta, Studio Tecnico Agostoli di Coletta, Frassinetti, Sarrica
Stefano Campana
Martina Romeo

Maria Rita Cecchini (VAS)
Massimo Tofanelli

Scala
1:5000



Legenda

- Fattore di Amplificazione (FA) - Zone Stabili
 - 1.0
- Fattore di Amplificazione (FA) - Zone Stabili suscettibili di amplificazione
 - 1.1-1.2
 - 1.3-1.4
 - 1.5-1.6
 - 1.7-1.8
 - 1.9-2.0
 - 2.1-2.2
 - 2.3-2.4
 - 2.5-3
 - 3.1-3.5
 - > 3.5
- Fattore di Amplificazione (FA) - Zone di attenzione per instabilità di versante
 - 1.1-1.2
 - 1.2-1.4
 - 1.5-1.6
 - 1.7-1.8
 - 1.9-2.0
 - 2.1-2.2
 - 2.3-2.4
 - 2.5-3
 - 3.1-3.5
 - > 3.5
- Limiti Amministrativi