

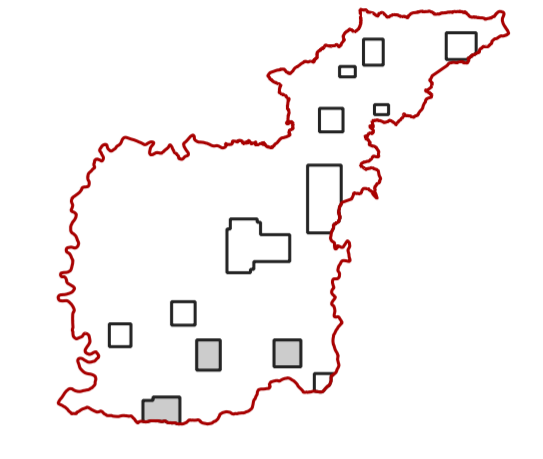
## SS.6 - Carta di Microzonazione Sismica - Livello 2

**Fattore di Amplificazione Fa (0.7-1.1s)**

**Gruppo di lavoro**  
Roberto Vezzosi, capogruppo  
Stefania Rizzotti, Idp studio  
Massimiliano Rossi, Fabio Poggi, Davide Giovannuzzi, Mirko Frasconi, Matteo Frasconi, ProGeo Engineering s.r.l.  
Laura Galimucci, Nicolò Battistoni  
Monica Coletta, Studio Tecnico Agostoli di Coletta, Frassinetti, Sarrica  
Stefano Campana  
Martina Romeo

Maria Rita Cecchini (VAS)  
Massimo Tofanelli

**Scala**  
1:5000



### Legenda

- Fattore di Amplificazione (FA) - Zone Stabili**  
1.0
- Fattore di Amplificazione (FA) - Zone Stabili suscettibili di amplificazione**
- 1.1-1.2
  - 1.3-1.4
  - 1.5-1.6
  - 1.7-1.8
  - 1.9-2
  - 2.1-2.2
  - 2.3-2.4
  - 2.5-3
  - 3.1-3.5
  - > 3.5
- Fattore di Amplificazione (FA) - Zone di attenzione per instabilità di versante**
- 1.1-1.2
  - 1.2-1.4
  - 1.5-1.6
  - 1.7-1.8
  - 1.9-2
  - 2.1-2.2
  - 2.3-2.4
  - 2.5-3
  - 3.1-3.5
  - > 3.5
- Limiti Amministrativi

