



Sindaco
Silvio Franceschelli

Responsabile del procedimento
Paolo Giannelli

Garante dell'informazione e della partecipazione
Alessandro Caferri

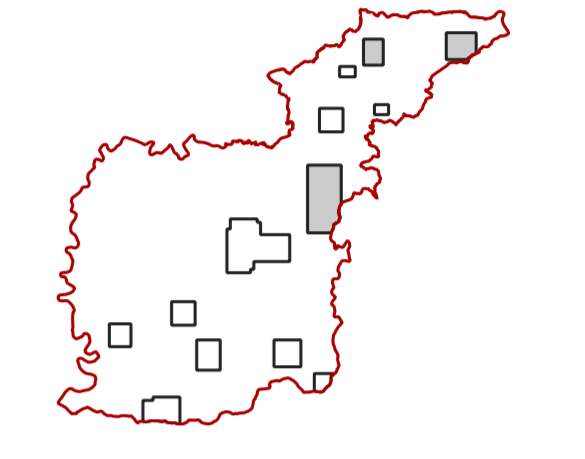
SS.6 - Carta di Microzonazione Sismica - Livello 2

Fattore di Amplificazione Fa (0.4-0.8s)

Gruppo di lavoro
Roberto Vezzoni, capogruppo
Stefania Rizzotti, Idp studio
Massimiliano Rossi, Fabio Poggi, Davide Giovannuzzi, Miria Frasconi, Matteo Frasconi, ProGeo Engineering s.r.l.
Laura Galmacci, Nicolò Battistoni
Monica Coletta, Studio Tecnico Agostoli di Coletta, Frassinetti, Sarrica
Stefano Campana
Martina Romeo

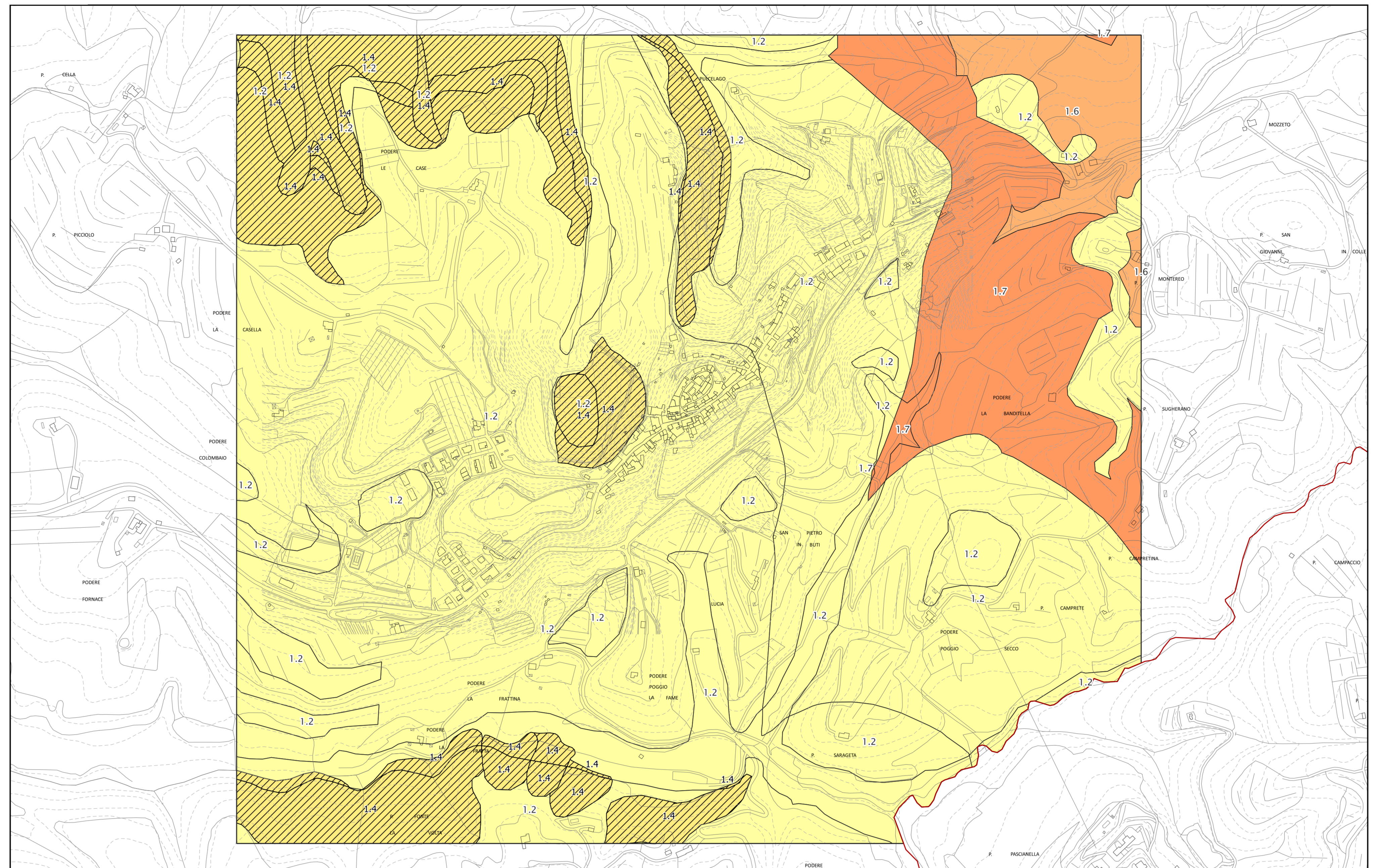
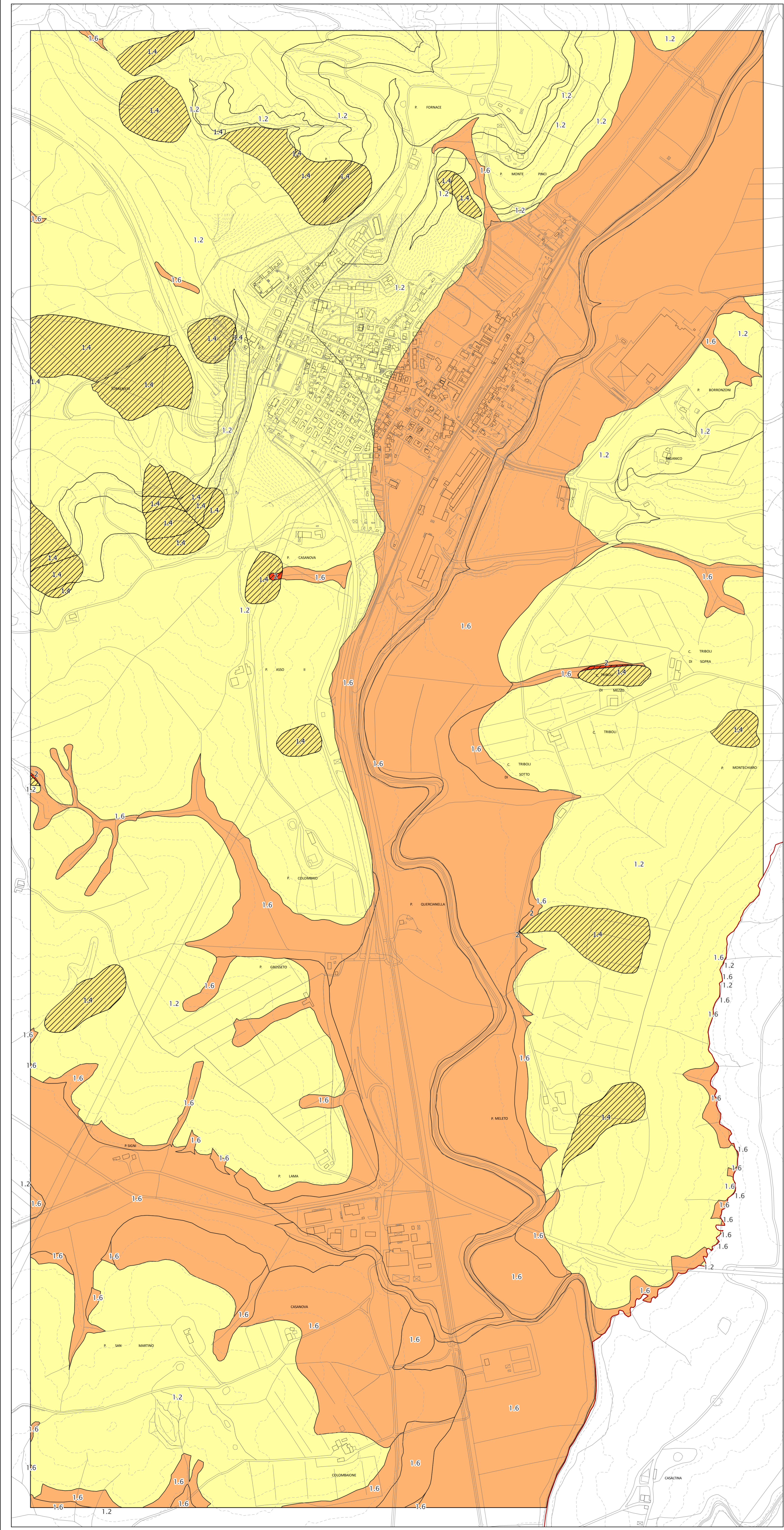
Maria Rita Cecchini (VAS)
Massimo Tofanelli

Scala
1:5000

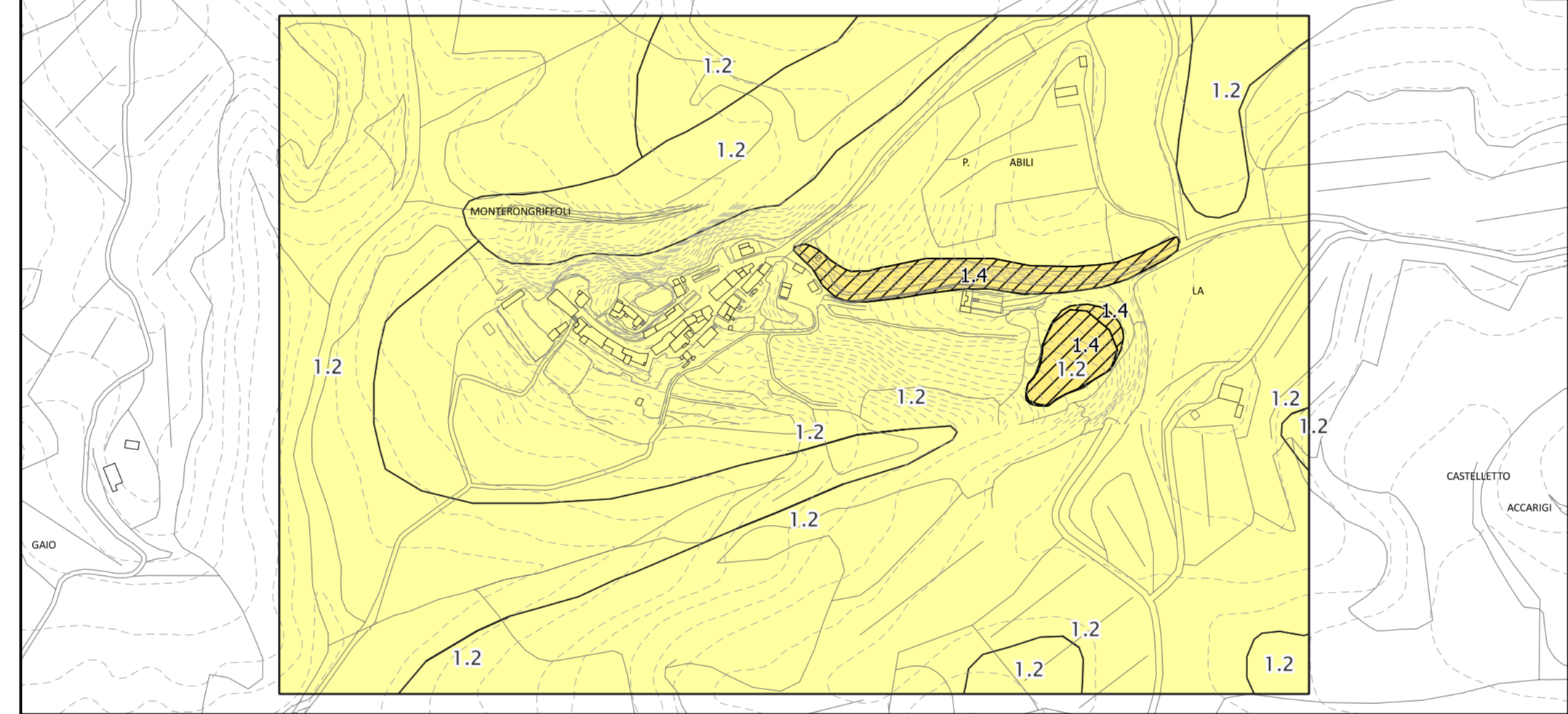


Legenda

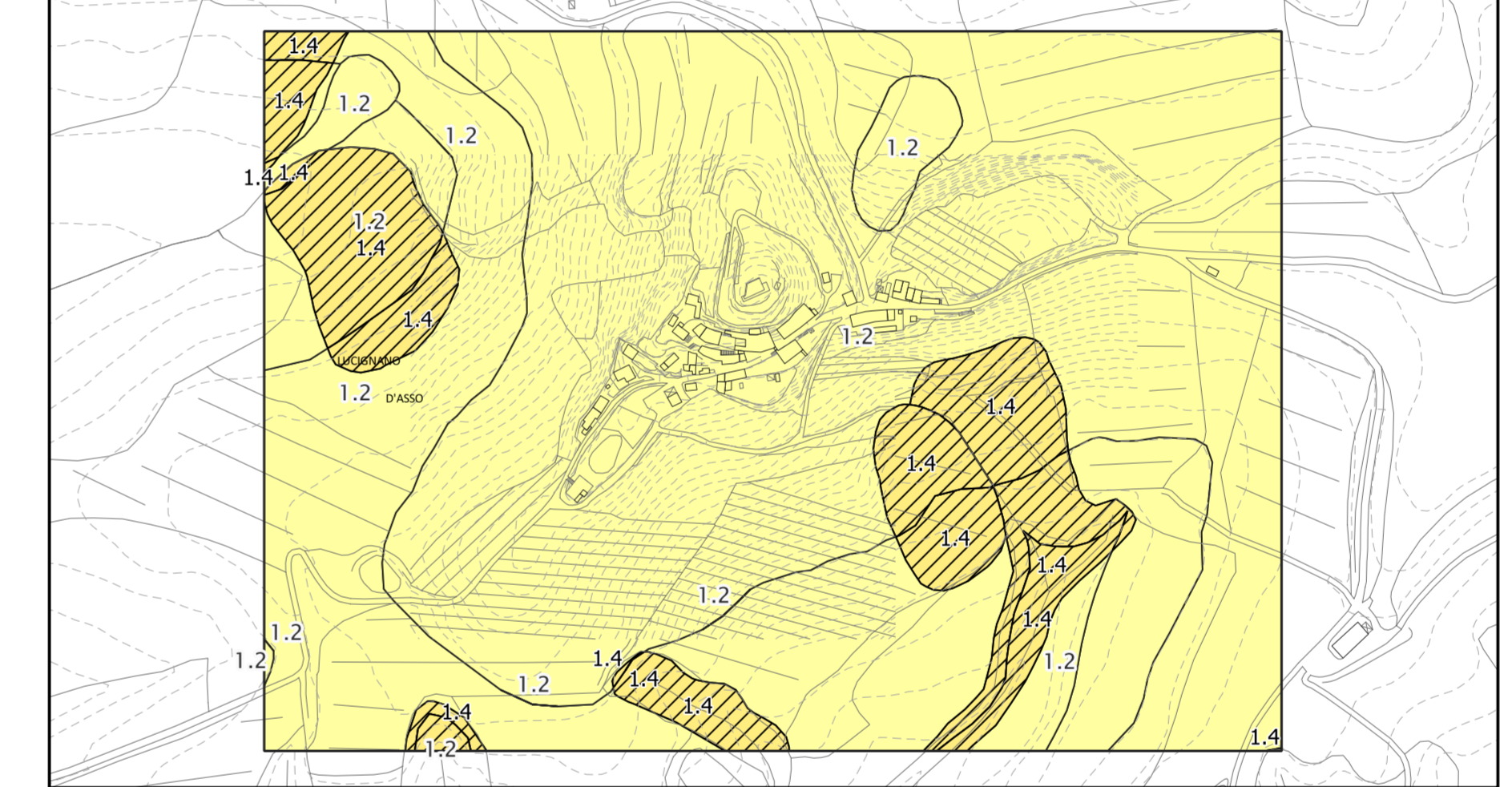
- Fattore di Amplificazione (FA) - Zone Stabili**
- 1.0
- Fattore di Amplificazione (FA) - Zone Stabili suscettibili di amplificazione**
- 1.1-1.2
 - 1.3-1.4
 - 1.5-1.6
 - 1.7-1.8
 - 1.9-2
 - 2.1-2.2
 - 2.3-2.4
 - 2.5-3
 - 3.1-3.5
 - > 3.5
- Fattore di Amplificazione (FA) - Zone di attenzione per instabilità di versante**
- 1.1-1.2
 - 1.2-1.4
 - 1.5-1.6
 - 1.7-1.8
 - 1.9-2
 - 2.1-2.2
 - 2.3-2.4
 - 2.5-3
 - 3.1-3.5
 - > 3.5
- Linee Amministrative



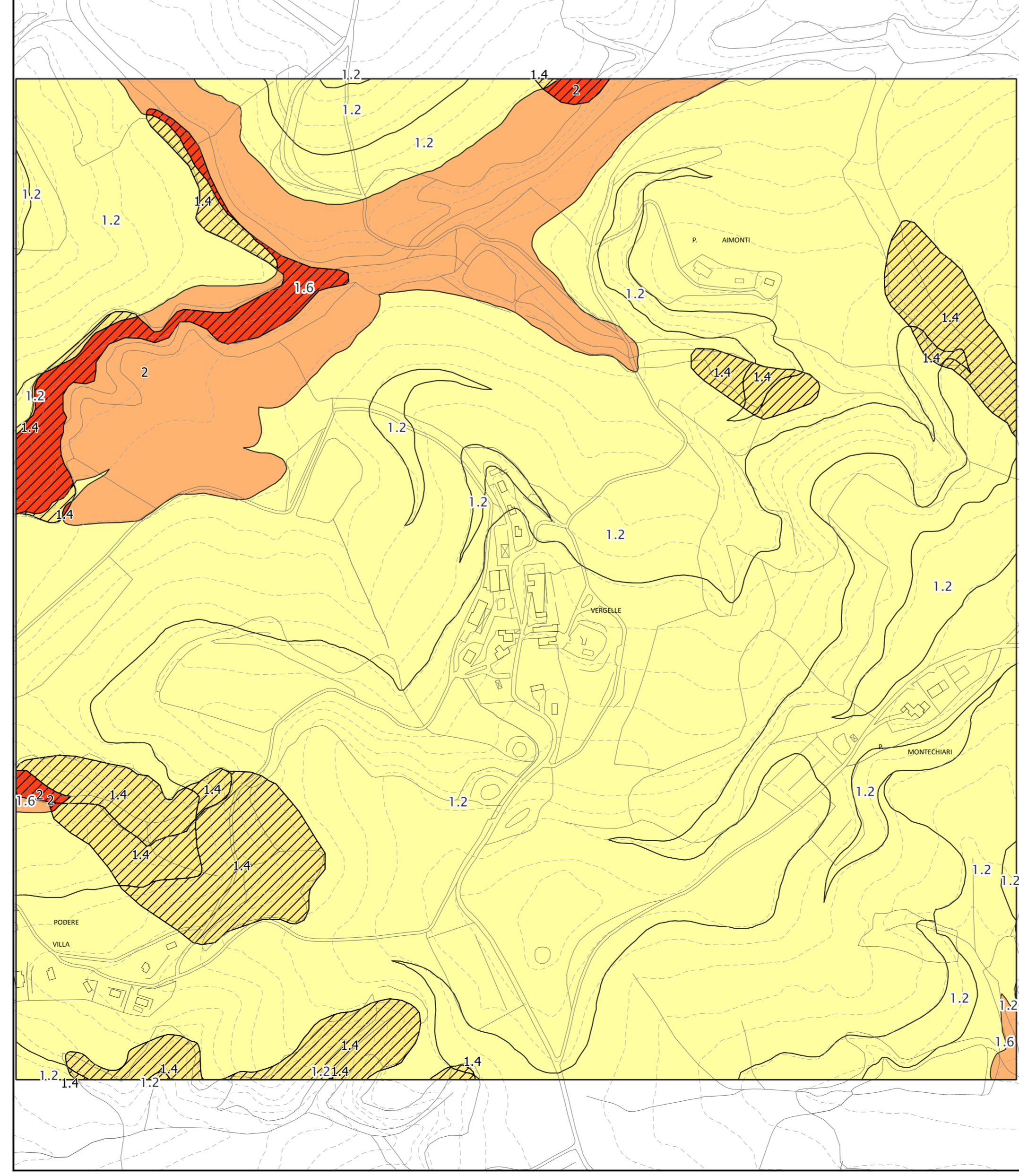
Monterogriffoli



Lucignano d'Asso



Vergelle



San Giovanni d'Asso

