



Sindaco

Silvio Franceschelli

Responsabile del procedimento

Paolo Giannelli

Garante dell'informazione e della partecipazione

Alessandro Caferrì

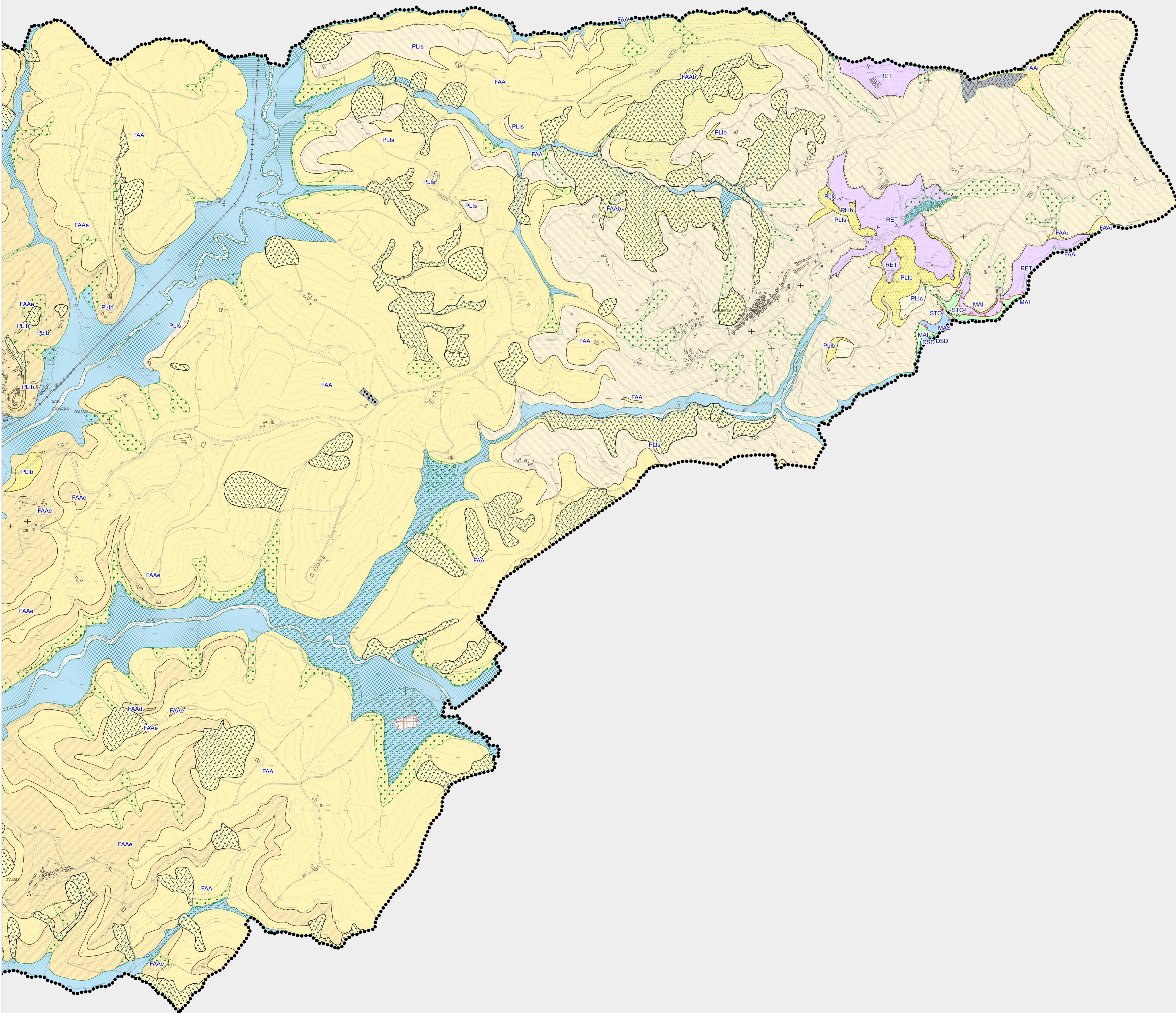
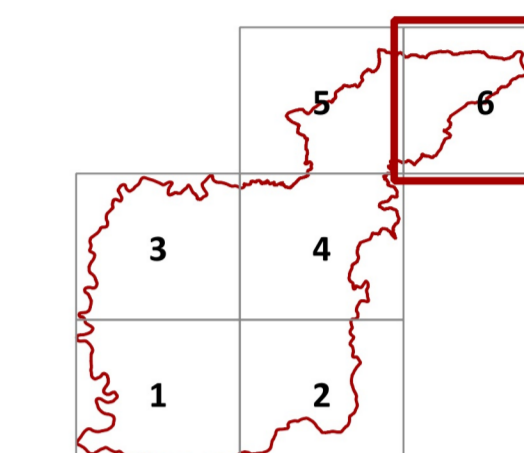
SG.1 - Carta Geologica

Gruppo di lavoro

Roberto Vezzosi, capogruppo
Stefania Rizzotti, Idp studio
Massimiliano Rossi, Fabio Poggi, Davide Giovannuzzi, Mirko Frasconi, Matteo Frasconi, ProGeo Engineering s.r.l.
Laura Galmacci, Nicolo Battistoni
Monica Coletta, Studio Tecnico Agostoli di Coletta, Frassinetti, Sarrica
Stefano Campana
Martina Romeo

Maria Rita Cecchini (VAS)
Massimo Tofanelli

S c a l a
1:110.000



LEGENDA

- DEPOSITI QUATERNARI**
 Forme, depositi e attività antropiche
 Riquadro con linee nere: Riquadro antropico (terrasapio, rilevato stradale o ferroviario, ecc.)
 Forme e depositi di origine carsica
 Riquadro con linee rosse: Deposito di precipitazione chimica: travertini
 Depositi lacustri, palustri, lagunari e di colmata
 Riquadro con linee verdi: Deposito lacustre, palustre, lagunare o di colmata
 Forme e processi di versante dovuti alla gravità
 Riquadro con linee gialle: Corpi di frana
- Depositi olocenici**
 Forme e depositi dovuti alle acque correnti superficiali
 Riquadro con linee verdi scure: Deposito alluvionale Attivo Ghiaie
 Riquadro con linee verdi chiare: Deposito alluvionale Attivo Sabbie
 Riquadro con linee verdi scure: Deposito alluvionale Attivo Limi inorganici
 Riquadro con linee verdi scure: Deposito alluvionale Inattivo Indeterminata
 Riquadro con linee verdi scure: Deposito alluvionale Inattivo Ghiaie
 Riquadro con linee verdi scure: Deposito alluvionale Inattivo Sabbie
 Riquadro con linee verdi scure: Deposito alluvionale Inattivo Limi inorganici
 Riquadro con linee verdi scure: Deposito alluvionale Inattivo Argille inorganiche
 Riquadro con linee verdi scure: Deposito eluvio-colluviale
- DEPOSITI CONTINENTALI RUSCINIANI VILLAFRANCHIANI**
 VILb - Sabbie, sabbie ciottolose e sabbie silteo-argilose e limi sabbiosi RUSCINIANO-VILLAFRANCHIANO
 VILa - Conglomerati e ciottoloni poligenici RUSCINIANO-VILLAFRANCHIANO
- DEPOSITI MARINI PLOCENICI**
 PLic - Calcareniti e calcareniti bioclastiche ZANCLEANO - PIACENZIANO
 PLIs - Sabbie e arenarie gialle ZANCLEANO - PIACENZIANO
 FAA - Argille azzurre ZANCLEANO - PIACENZIANO
 FAAl - Argille azzurre: Calcari detritici organogeni ZANCLEANO - PIACENZIANO
 FAaG - Argille azzurre: Alternanze di ciottolame, sabbie e limi argillosi ZANCLEANO - PIACENZIANO
 FAaE - Argille azzurre: Sabbie risedimentate ZANCLEANO - PIACENZIANO
 FAaD - Argille azzurre: Alternanze di calcareniti e calcareniti di argille e sabbie risedimentate ZANCLEANO - PIACENZIANO
 FAaB - Argille azzurre: Argille sabbiose, limi e argille silteose con intercalazioni sabbiose ZANCLEANO - PIACENZIANO
 PLb - Conglomerati marini poligenici ZANCLEANO - PIACENZIANO
- DEPOSITI LACUSTRI E LAGUNARI POST-EVAPORITICI MESSINIANI**
 HESc - Sabbie e arenarie TUROLIANO SUPERIORE
 HESb - Conglomerati poligenici TUROLIANO SUPERIORE
 ACN - Argille lignifere TUROLIANO SUPERIORE
 EMO - Argille e argille marnoso-sabbiose con livelli e lenti di gessi MESSINIANO SUPERIORE (TUROLIANO)
- DEPOSITI LACUSTRI DEL TUROLIANO INF. (TORTONIANO SUP.)**
 FOS - Argille con intercalazioni di arenarie e conglomerati TUROLIANO INFERIORE
 SLEr - Sabbie e arenarie TORTONIANO SUPERIORE - MESSINIANO INFERIORE (TUROLIANO)
 SLEc - Conglomerati e paraconglomerati eterometrici TORTONIANO SUPERIORE - MESSINIANO INFERIORE (TUROLIANO)
- DOMINIO LIGURE**
Unità di M. Gottero
 APA - Argille a Pakembah CRETACICO INFERIORE
 MUL - Marni di Mario CRETACICO INFERIORE
 DSA - Diaspri MALM
 PRN - Peridotiti serpentinizzate con filoni gabbrici e basaltici GIURASSICO
- DOMINIO LIGURE ESTERNO**
 Unità di M. Morello, Unità di S. Fiora, Unità del Cassio, Unità dell'Antola
 SIL - Formazione di Siliano CRETACICO SUPERIORE - PALEOGENE
 SILa - Formazione di Siliano: Calcilutiti grigie e argilline nocciola CRETACICO SUPERIORE - PALEOGENE
 PTF - Pietraforte CRETACICO SUPERIORE
 PTFb - Pietraforte: Arenarie e silti CRETACICO SUPERIORE
 PTFa - Pietraforte: Rudi CRETACICO SUPERIORE
 AVR - Argille variocolore CRETACICO
- DOMINIO SUBLIGURE**
 Unità di Caretole
 ACCa - Argille e Calcari di Caretole: Litofacies calcareo-argillitica PALEOGENE - EOCENE
- DOMINIO TOSCANO**
 Faldia Toscana
 MAC - Macigno Oligocene SUPERIORE - MIOCENE INFERIORE
 ST04 - Scaglia Toscana: Membro delle Calcareniti di Dudda CRETACICO INFERIORE ? - PALEOGENE
 ST03 - Scaglia Toscana: Membro delle Calcareniti di Montegrossi CRETACICO INFERIORE ? - PALEOGENE
 ST02 - Scaglia Toscana: Membro delle Marni del Sugame CRETACICO INFERIORE ? - PALEOGENE
 MAI - Malmica TITONIANO SUPERIORE - CRETACICO INFERIORE
 DSD - Diaspri MALM p.p.
 MAS - Calcare Massiccio LIAS INFERIORE
 RET - Calcari a Rhaetavivula Contorta RETICO
- Linee geologiche**
 ---> faglia diretta - incerto
 ---> faglia trascorrente (sinistra) - certo
 ---> faglia trascorrente (destra) - incerto
 ---> faglia trascorrente con senso di movimento non determinabile - certo
 ---> faglia trascorrente con senso di movimento non determinabile - incerto
 ---> sovrascorrimento principale - certo
 ---> sovrascorrimento principale - incerto
 ---> sovrascorrimento di importanza minore - certo
 ---> sovrascorrimento di importanza minore - incerto
- > contatto stratigrafico e/o litologico - certo
 ---> contatto stratigrafico e/o litologico - sepolto
 ---> contatto stratigrafico incoforme - certo
 ---> contatto stratigrafico incoforme - sepolto
 ---> contatto tettonico - certo
 ---> contatto tettonico - incerto
 ---> faglia - certo
 ---> faglia - incerto
 ---> faglia diretta - certo
- Stratificazioni**
 -/ stratificazione a polarità sconosciuta
 + stratificazione orizzontale diretta
 + stratificazione orizzontale a polarità sconosciuta
 + stratificazione verticale a polarità sconosciuta
 + stratificazione diretta