

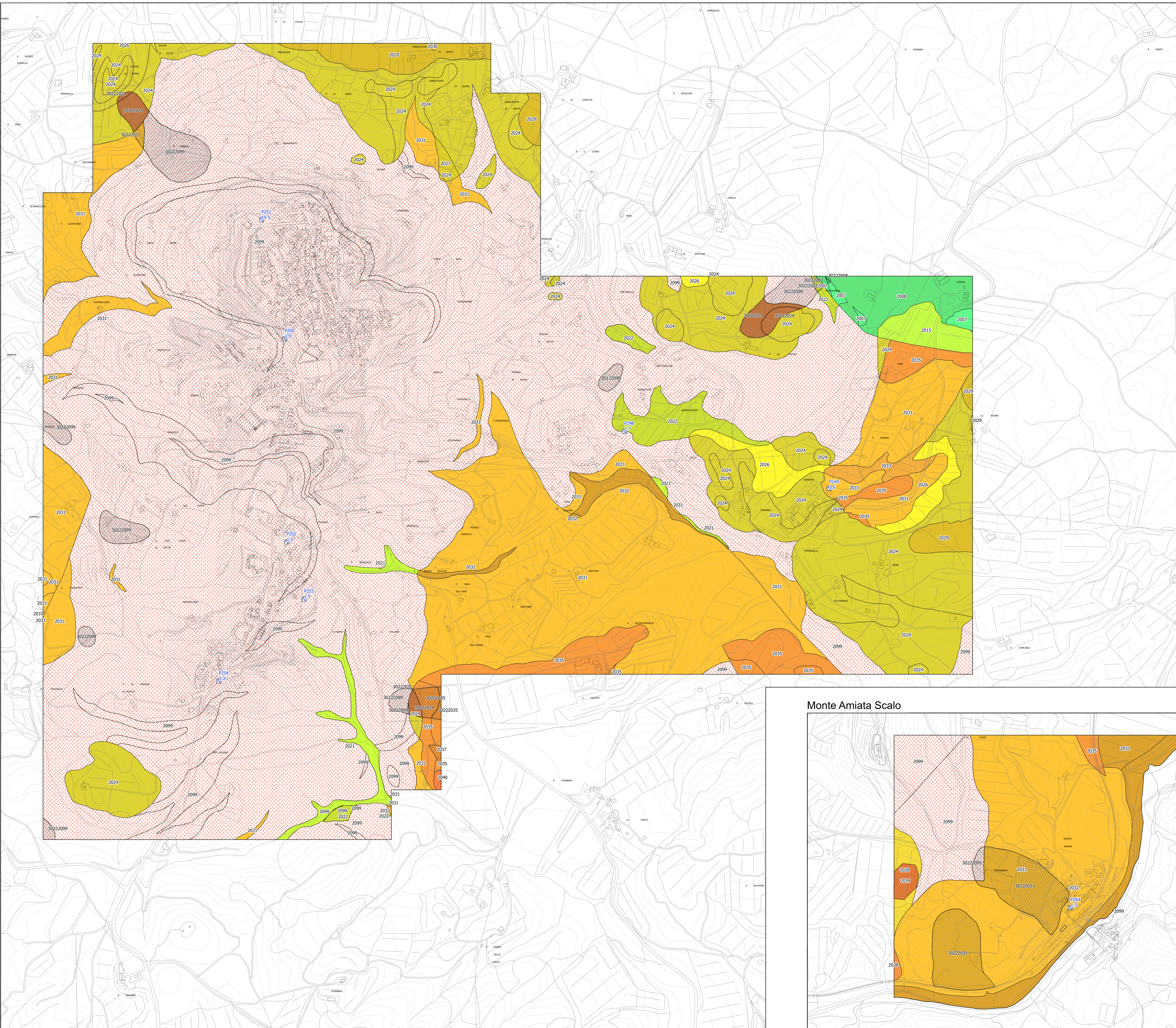
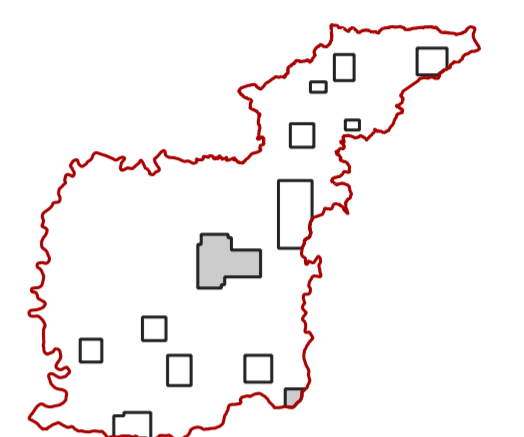
SS5 - Carta delle MOPS

Gruppo di lavoro

Roberto Vezzosi, capogruppo
Stefania Rizzotti, Idg studio
Fabio Poggi e Massimiliano Rossi,
ProGeo Engineering - s.r.l.
Monica Coletta, Studio Tecnico Agostoli
di Coletta, Frassinetti, Sarrica
Stefano Campana
Martina Romeo

Maria Rita Cecchini (VAS)
Massimo Tofanelli

Scala
1:5.000



Legenda

Punti di misura di rumore sismico ambientale
P 2 5 6
20.1 Punto di misura del rumore ambientale con indicazione del nome e del valore di f0

Zone stabili

1031 Substrato lapideo

Zone di attenzione per instabilità

Zona di Attenzione per instabilità di versante codice 3012 - 3013 - 3022 - 3023 - 3025
Esempio: Zona 18 (3013/2018)

Zone stabili suscettibili di amplificazioni locali

- | | |
|--------------|--------------|
| 2001 Zona 1 | 2028 Zona 28 |
| 2002 Zona 2 | 2029 Zona 29 |
| 2003 Zona 3 | 2030 Zona 30 |
| 2004 Zona 4 | 2031 Zona 31 |
| 2005 Zona 5 | 2032 Zona 32 |
| 2006 Zona 6 | 2033 Zona 33 |
| 2007 Zona 7 | 2034 Zona 34 |
| 2008 Zona 8 | 2035 Zona 35 |
| 2009 Zona 9 | 2036 Zona 36 |
| 2010 Zona 10 | 2037 Zona 37 |
| 2011 Zona 11 | 2038 Zona 38 |
| 2012 Zona 12 | 2039 Zona 39 |
| 2013 Zona 13 | 2040 Zona 40 |
| 2014 Zona 14 | 2041 Zona 41 |
| 2015 Zona 15 | 2042 Zona 42 |
| 2016 Zona 16 | 2043 Zona 43 |
| 2017 Zona 17 | 2044 Zona 44 |
| 2018 Zona 18 | 2045 Zona 45 |
| 2019 Zona 19 | 2046 Zona 46 |
| 2020 Zona 20 | 2047 Zona 47 |
| 2021 Zona 21 | 2048 Zona 48 |
| 2022 Zona 22 | 2049 Zona 49 |
| 2023 Zona 23 | 2050 Zona 50 |
| 2024 Zona 24 | 2051 Zona 51 |
| 2025 Zona 25 | 2052 Zona 52 |
| 2026 Zona 26 | 2053 Zona 53 |
| 2027 Zona 27 | 2054 Zona 54 |
| | 2055 Zona 55 |
| | 2056 Zona 56 |
| | 2057 Zona 57 |
| | 2058 Zona 58 |
| | 2059 Zona 59 |
| | 2060 Zona 60 |
| | 2061 Zona 61 |
| | 2062 Zona 62 |
| | 2063 Zona 63 |
| | 2064 Zona 64 |
| | 2065 Zona 65 |
| | 2066 Zona 66 |
| | 2067 Zona 67 |
| | 2068 Zona 68 |
| | 2069 Zona 69 |
| | 2070 Zona 70 |
| | 2071 Zona 71 |
| | 2072 Zona 72 |
| | 2073 Zona 73 |
| | 2074 Zona 74 |
| | 2075 Zona 75 |
| | 2076 Zona 76 |
| | 2077 Zona 77 |
| | 2078 Zona 78 |
| | 2079 Zona 79 |
| | 2080 Zona 80 |
| | 2081 Zona 81 |
| | 2082 Zona 82 |
| | 2083 Zona 83 |
| | 2084 Zona 84 |
| | 2085 Zona 85 |
| | 2086 Zona 86 |
| | 2087 Zona 87 |
| | 2088 Zona 88 |
| | 2089 Zona 89 |
| | 2090 Zona 90 |
| | 2091 Zona 91 |
| | 2092 Zona 92 |
| | 2093 Zona 93 |
| | 2094 Zona 94 |
| | 2095 Zona 95 |
| | 2096 Zona 96 |
| | 2097 Zona 97 |
| | 2098 Zona 98 |
| | 2099 Zona 99 |

Monte Amiata Scalo

