

**Sindaco**  
Silvio Franceschelli

**Responsabile del procedimento**  
Paolo Giannelli

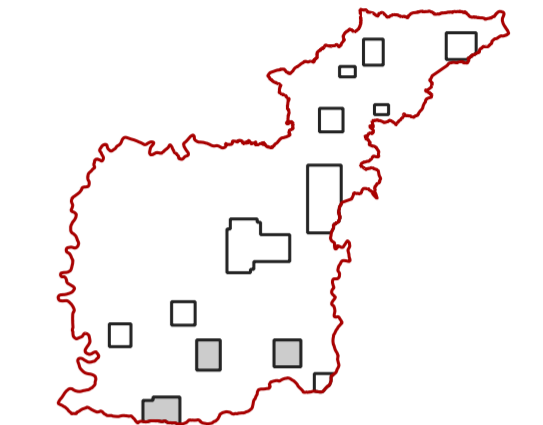
**Garante dell'informazione e della partecipazione**  
Alessandro Caferri

### SS5 - Carta delle MOPS

**Gruppo di lavoro**

Roberto Vezzosi, capogruppo  
 Stefania Rizzotti, lfd studio  
 Fabio Poggi e Massimiliano Rossi,  
 ProGeo Engineering - s.r.l.  
 Monica Coletta, Studio Tecnico Agostoli  
 di Coletta, Frassinetti, Sarrica  
 Stefano Campana  
 Martina Romeo  
 Maria Rita Cecchini (VAS)  
 Massimo Tofanelli

**Scala**  
1:5.000



**Legenda**

**Punti di misura di rumore sismico ambientale**  
 1 2 3 4 5 6  
 7 Punto di misura del rumore ambientale con indicazione del nome e del valore di f0

**Zone stabili**

1001 Substrato lapideo

**Zone di attenzione per instabilità**

Zona di Attenzione per instabilità di versante codice  
 3012 - 3013 - 3022 - 3023 - 3025  
 Esempio: Zona 18 (30132018)

**Zone stabili suscettibili di amplificazioni locali**

2001	Zona 1	2038	Zona 28
2002	Zona 2	2039	Zona 29
2003	Zona 3	2040	Zona 30
2004	Zona 4	2041	Zona 31
2005	Zona 5	2042	Zona 32
2006	Zona 6	2043	Zona 33
2007	Zona 7	2044	Zona 34
2008	Zona 8	2045	Zona 35
2009	Zona 9	2046	Zona 36
2010	Zona 10	2047	Zona 37
2011	Zona 11	2048	Zona 38
2012	Zona 12	2049	Zona 39
2013	Zona 13	2050	Zona 40
2014	Zona 14	2051	Zona 41
2015	Zona 15	2052	Zona 42
2016	Zona 16	2053	Zona 43
2017	Zona 17	2054	Zona 44
2018	Zona 18	2055	Zona 45
2019	Zona 19	2056	Zona 46
2020	Zona 20	2057	Zona 47
2021	Zona 21	2058	Zona 48
2022	Zona 22	2059	Zona 49
2023	Zona 23	2060	Zona 50
2024	Zona 24	2061	Zona 51
2025	Zona 25	2062	Zona 52
2026	Zona 26	2063	Zona 53
2027	Zona 27	2064	Zona 54
		2065	Zona 55
		2066	Zona 56
		2067	Zona 57
		2068	Zona 58
		2069	Zona 59
		2070	Zona 60
		2071	Zona 61
		2072	Zona 62
		2073	Zona 63
		2074	Zona 64
		2075	Zona 65
		2076	Zona 66
		2077	Zona 67
		2078	Zona 68
		2079	Zona 69
		2080	Zona 70
		2081	Zona 71
		2082	Zona 72
		2083	Zona 73
		2084	Zona 74
		2085	Zona 75
		2086	Zona 76
		2087	Zona 77
		2088	Zona 78
		2089	Zona 79
		2090	Zona 80
		2091	Zona 81
		2092	Zona 82
		2093	Zona 83
		2094	Zona 84
		2095	Zona 85
		2096	Zona 86
		2097	Zona 87
		2098	Zona 88
		2099	Zona 89
		2100	Zona 90
		2101	Zona 91
		2102	Zona 92
		2103	Zona 93
		2104	Zona 94
		2105	Zona 95
		2106	Zona 96
		2107	Zona 97
		2108	Zona 98
		2109	Zona 99
		2110	Zona 100

