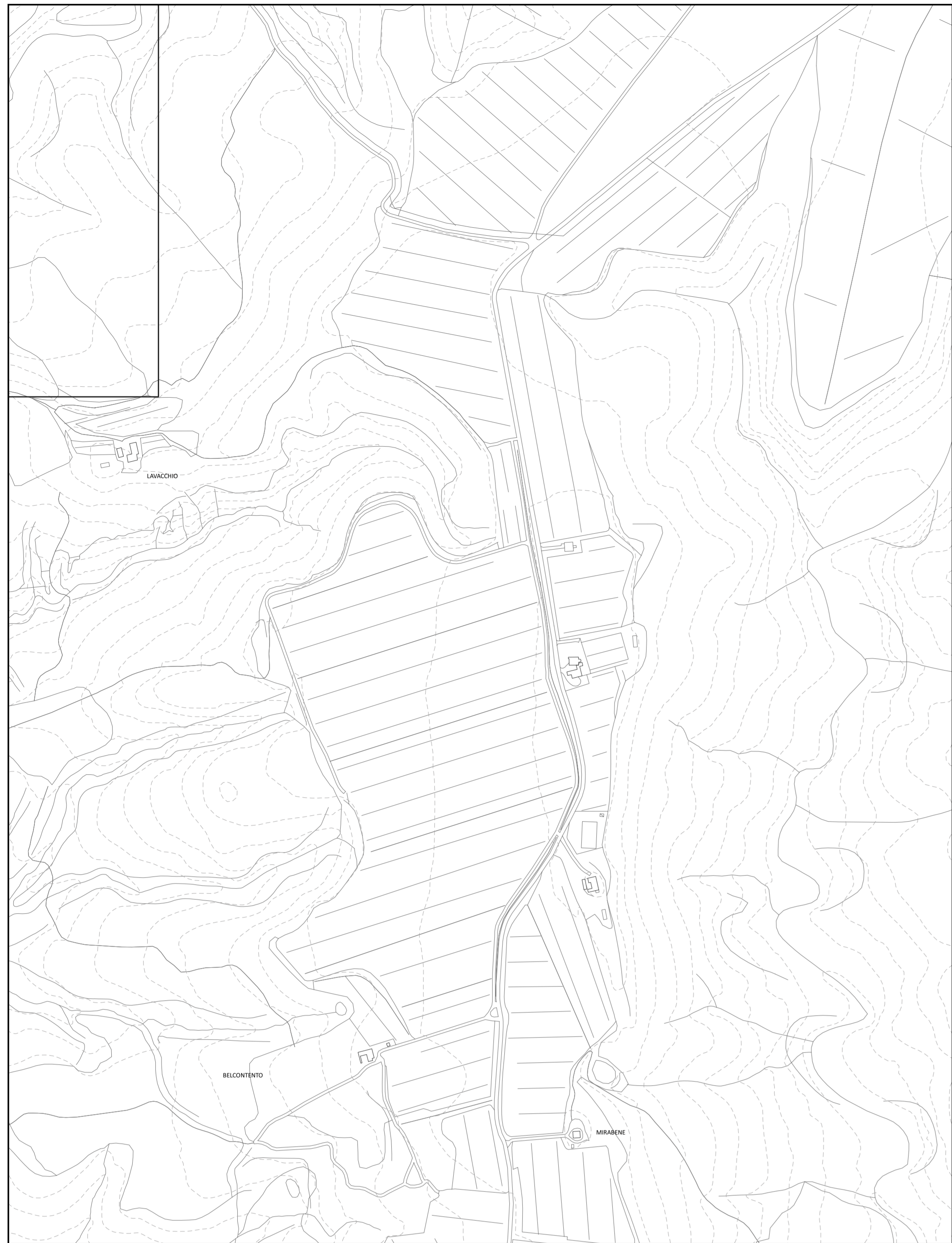
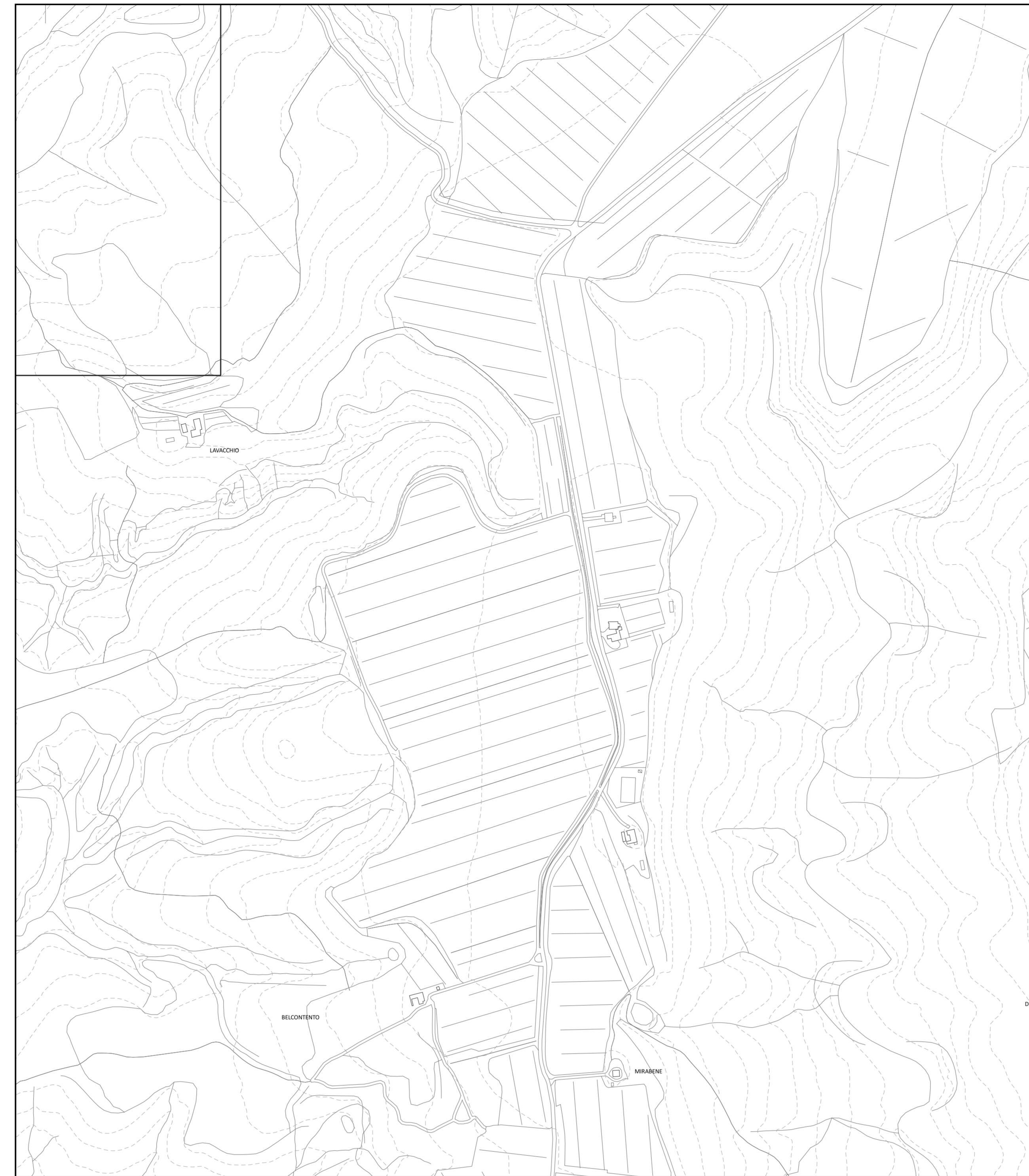


Sant'Angelo in Colle



Castelnuovo dell'Abate



Camigliano



Comune di  
Montalcino

**Sindaco**  
Silvio Franceschelli

**Responsabile del procedimento**  
Paolo Giannelli

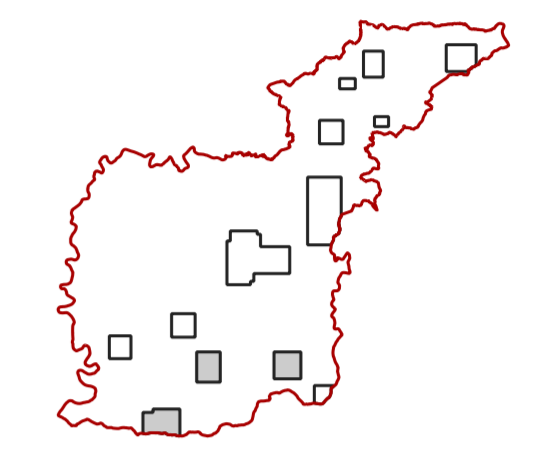
**Garante dell'informazione e della partecipazione**  
Alessandro Caferri

# SS3 - Carta delle frequenze fondamentali

**Gruppo di lavoro**  
Roberto Vezzosi, capogruppo  
Stefania Rizzotti, Idp studio  
Massimiliano Rossi, Fabio Poggi, Davide  
Giovannuzzi, Mirko Frasconi, Matteo Frasconi,  
ProGeo Engineering s.r.l.  
Laura Galmacci, Nicolò Battistoni  
Monica Coletta, Studio Tecnico Agostoli di Coletta,  
Frassinetti, Sarrica  
Stefano Campana  
Martina Romeo

Maria Rita Cecchini (VAS)  
Massimo Tofanelli

**s c a l a**  
1:5.000



1

**Legenda**

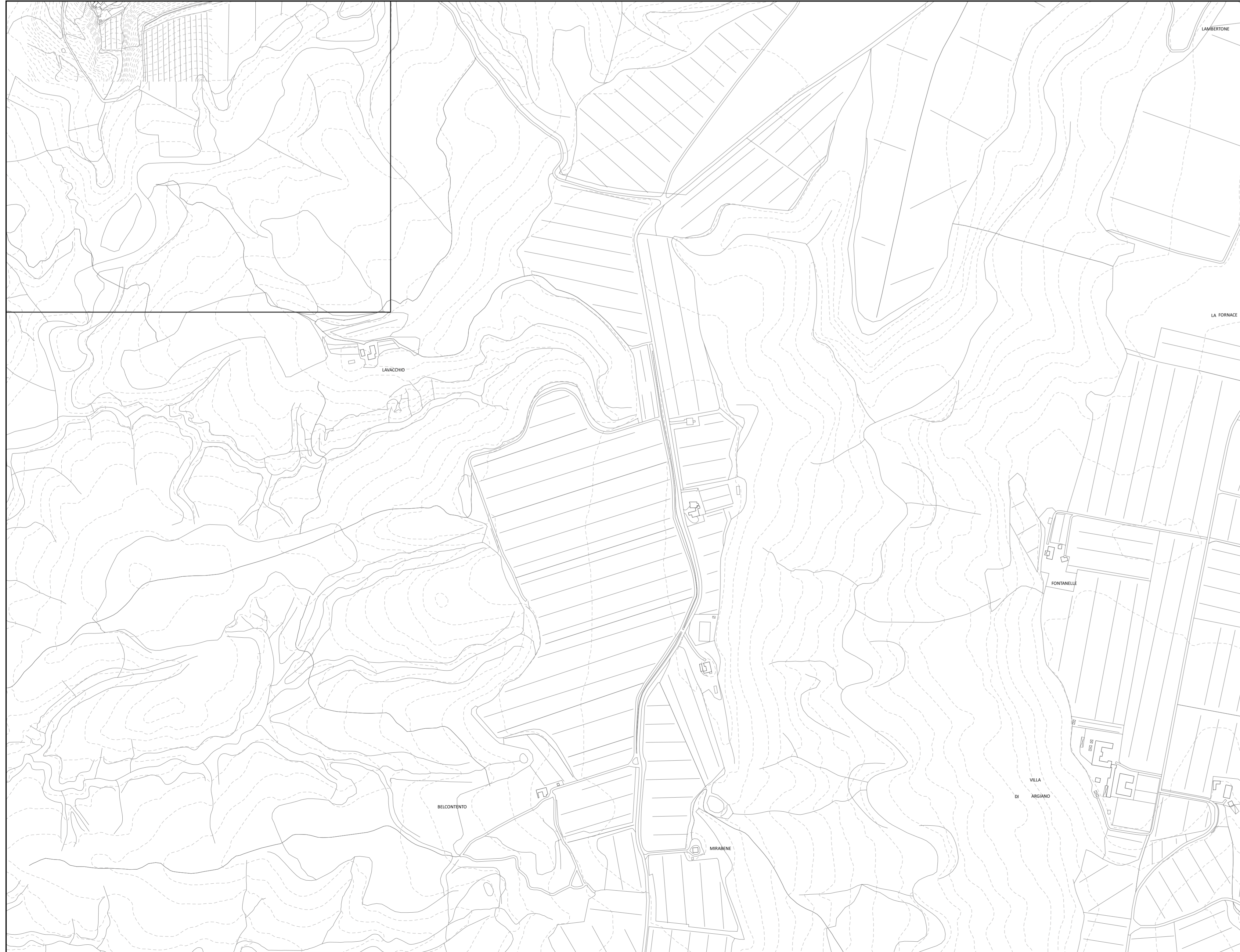
f0 (Hz) (scala di colori)

- Nessuna risonanza
- 1,0 < f0 <= 2,5
- 2,5 < f0 <= 5,0
- 5,0 < f0 <= 10,0
- 10,0 < f0 <= 20,0
- f0 >= 20,0

Ao (dimensioni crescenti)

- 1,1 <= Ao < 2,0
- 2,0 <= Ao < 3,0
- 3,0 <= Ao < 4,0
- >= Ao < 4,0

Stazione Sant'Angelo Cingiano



Tavernelle

