

Sindaco
Silvio Franceschelli

Responsabile del procedimento
Paolo Giannelli

Garante dell'informazione e della partecipazione
Alessandro Caferri

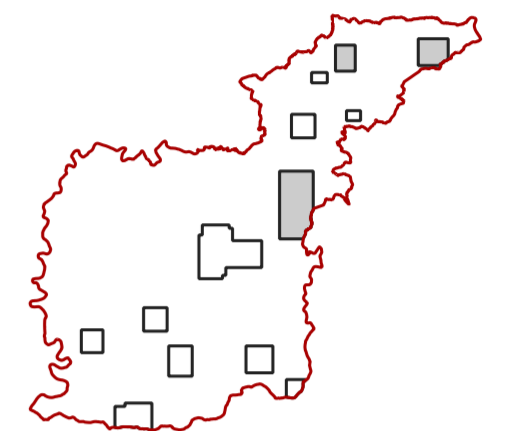
SS2 - Carta delle indagini e dei dati di base

Gruppo di lavoro

Roberto Vezzosi, capogruppo
Stefania Rizzotti, Idp studio
Massimiliano Rossi, Fabio Poggi, Davide
Giovannuzzi, Mirko Frasconi, Matteo Frasconi,
ProGeo Engineering s.r.l.
Laura Galmacci, Nicolò Battistoni
Monica Coletta, Studio Tecnico Agostoli di Coletta,
Frasinetti, Sarrica
Stefano Campana
Martina Romeo

Maria Rita Cecchini (VAS)
Massimo Tofanelli

Scala
1:5.000



Legenda

Indagini lineari

- ESAC
- MASW
- SISM_RIFR_TOMO

Indagini puntuali

- HVSr
- Pozzo per acqua - PA
- Prova penetrometrica dinamica leggera - DL
- Prova penetrometrica dinamica media - DN
- Prova penetrometrica dinamica pesante - DP
- Prova penetrometrica dinamica super pesante - DS
- Prova penetrometrica statica - CPT
- Sondaggio a carotaggio continuo - S
- Sondaggio dai cui sono stati prelevati campioni - SC
- Trincea o pozzetto esplorativo - T
- Stendimento sismico