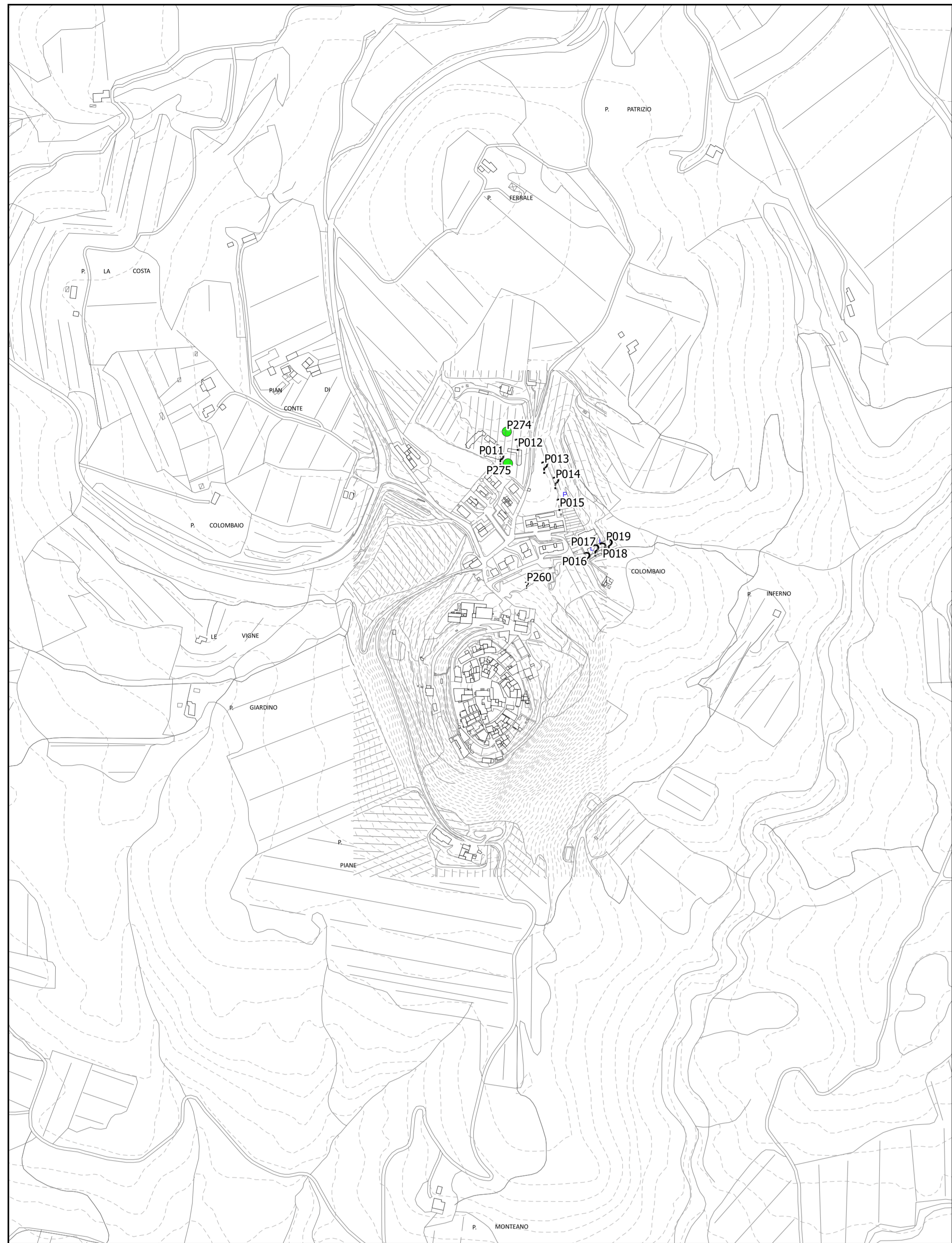
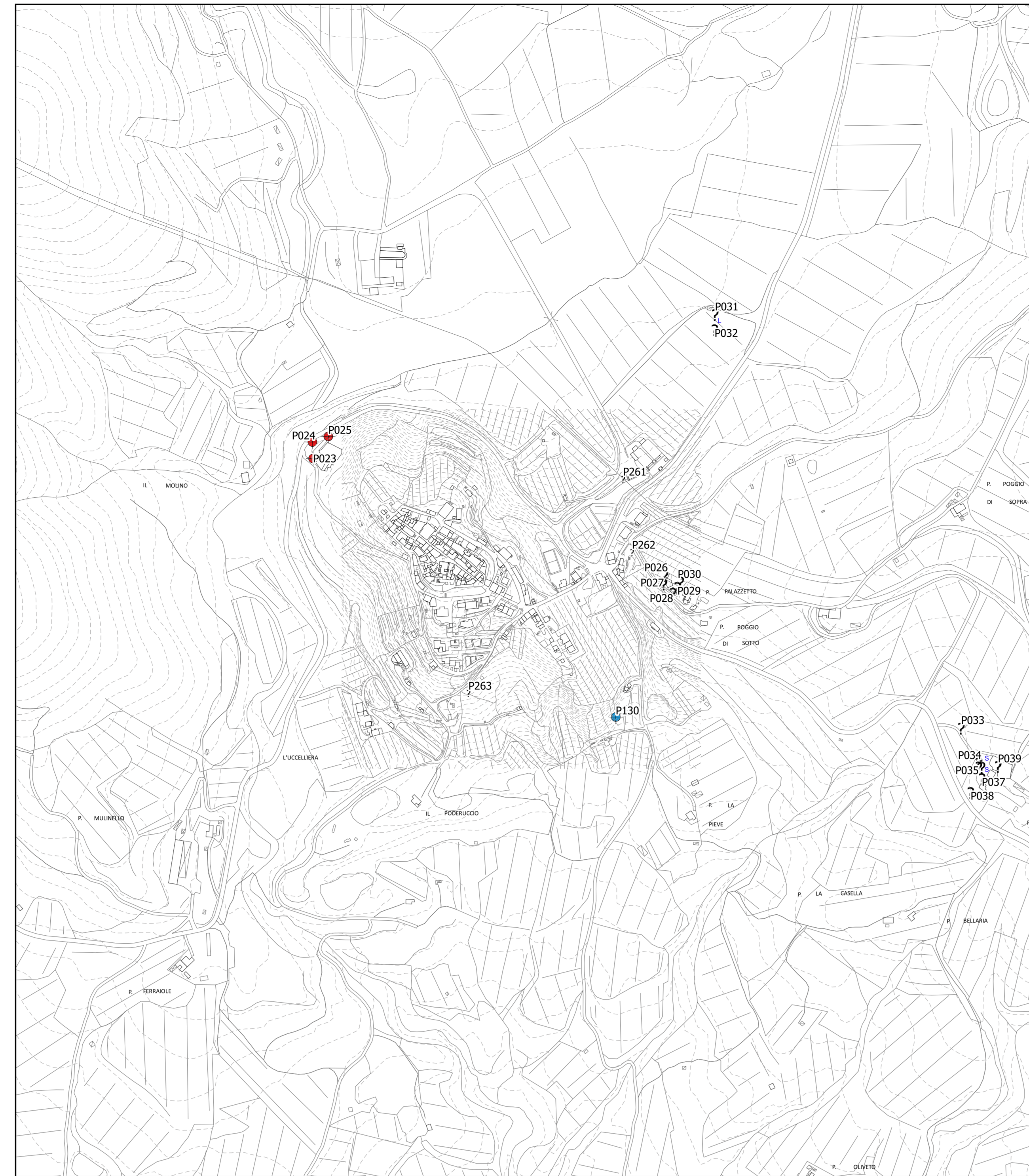


Sant'Angelo in Colle



Castelnuovo dell'Abate



Camigliano



Stazione Sant'Angelo Cingiano



Tavernelle

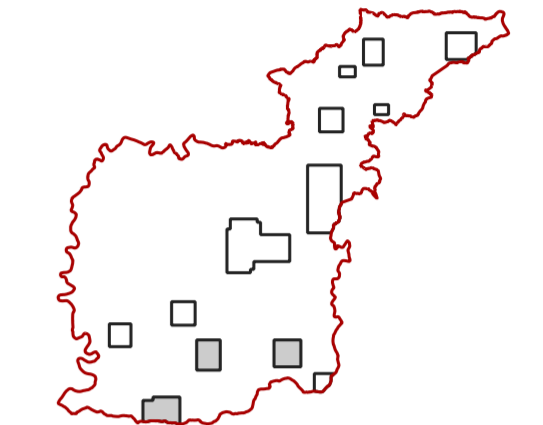


**Comune di Montalcino**  
 Sindaco  
 Silvio Franceschelli  
 Responsabile del procedimento  
 Paolo Giannelli

Garante dell'informazione e della partecipazione  
 Alessandro Cafèri

**SS2 - Carta delle indagini e dei dati di base**

Gruppo di lavoro  
 Roberto Vezzosi, capogruppo  
 Stefania Rizzotti, Idp studio  
 Massimiliano Rossi, Fabio Poggi, Davide Giovannuzzi, Mirko Frasconi, Matteo Frasconi, ProGeo Engineering s.r.l.  
 Laura Galmacci, Nicolò Battistoni  
 Monica Coletta, Studio Tecnico Agostoli di Coletta, Frassinetti, Sarrica  
 Stefano Campana  
 Martina Romeo  
 Maria Rita Cecchini (VAS)  
 Massimo Tofanelli



Scala  
 1:15.000

- Legenda**
- Indagini lineari**
- ESAC
  - MASW
  - SISM\_RIFR\_TOMO
- Indagini puntuali**
- HVSR
  - Pozzo per acqua - PA
  - Prova penetrometrica dinamica leggera - DL
  - Prova penetrometrica dinamica media - DN
  - Prova penetrometrica dinamica pesante - DP
  - Prova penetrometrica dinamica super pesante - DS
  - Prova penetrometrica statica - CPT
  - Sondaggio a carotaggio continuo - S
  - Sondaggio da cui sono stati prelevati campioni - SC
  - Trincea o pozzetto esplorativo - T
  - Stendimento sismico