

Sindaco
Silvio Franceschelli

Responsabile del procedimento
Paolo Giannelli

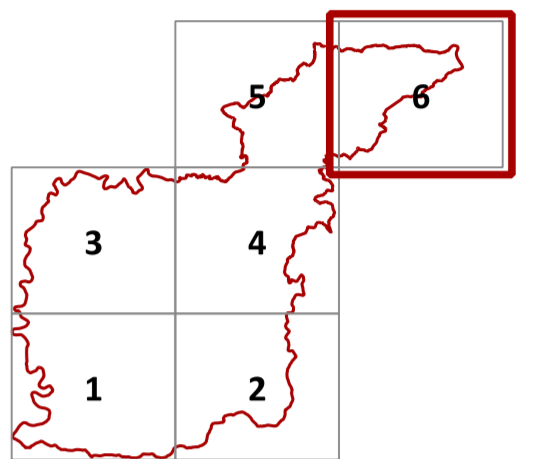
Garante dell'informazione e della partecipazione
Alessandro Caferri

SI.5 - Carta delle aree presidiate da sistemi arginali, comprensiva delle aree di fondovalle fluviale


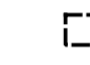





Gruppo di lavoro
Roberto Vezzosi, capogruppo
Stefania Rizzotti, Idp studio
Massimiliano Rossi, Fabio Poggi, Davide Giovannuzzi, Mirko Frasconi, Matteo Frasconi, ProGeo Engineering s.r.l.
Laura Galmacci, Nicolò Battistoni
Monica Coletta, Studio Tecnico Agostoli di Coletta, Frassinetti, Sarrica
Stefano Campana
Martina Romeo

Maria Rita Cecchini (VAS)
Massimo Tofanelli

S c a l a
1:110.000



LEGENDA

-  Limite Comunale
-  Area all'interno della quale sono condotti studi idrologici e idraulici
-  Aree riconducibili alle mappe di pericolosità per alluvione
-  Aree presidiate da sistemi arginali (LR/41 2018 art.2 comma 1 lettera s)
-  Sistemi Arginali
-  Reticolo idrografico della Regione Toscana di cui al DGR 1061/2023
-  Tutela del 10 m dai corsi d'acqua (LR/41 2018 art.3)

