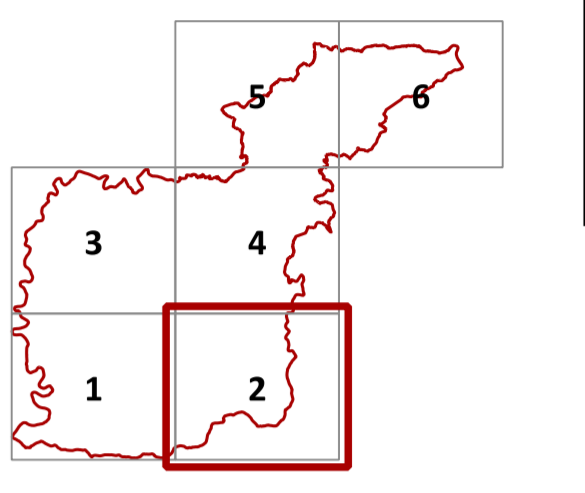


SI.5 - Carta delle aree presidiate da sistemi arginali, comprensiva delle aree di fondovalle fluviale


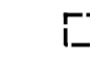





Gruppo di lavoro
 Roberto Vezzosi, capogruppo
 Stefania Rizzotti, Idp studio
 Massimiliano Rossi, Fabio Poggi, Davide Giovannuzzi, Mirko Frasconi, Matteo Frasconi, ProGeo Engineering s.r.l.
 Laura Galmacci, Nicolò Battistoni
 Monica Coletta, Studio Tecnico Agostoli di Coletta, Frassinetti, Sarrica
 Stefano Campana
 Martina Romeo

Maria Rita Cecchini (VAS)
 Massimo Tofanelli



Scala
 1:110.000

LEGENDA

-  Limite Comunale
-  Area all'interno della quale sono condotti studi idrologici e idraulici
-  Aree riconducibili alle mappe di pericolosità per alluvione
-  Aree presidiate da sistemi arginali (LR/41 2018 art.2 comma 1 lettera s)
-  Sistemi Arginali
-  Reticolo idrografico della Regione Toscana di cui al DGR 1061/2023
-  Tutela del 10 m dai corsi d'acqua (LR/41 2018 art.3)