

Sindaco
Silvio Franceschelli

Responsabile del procedimento
Paolo Giannelli

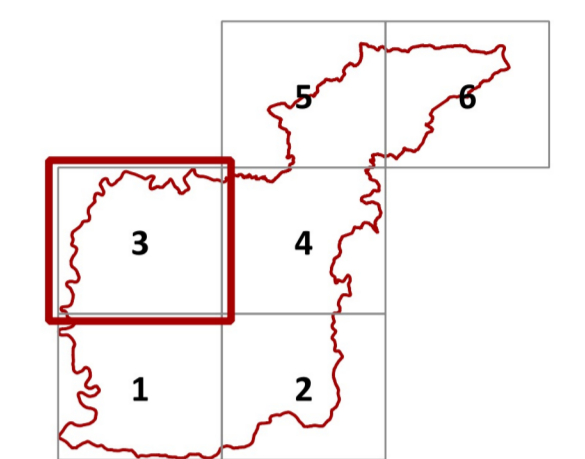
Garante dell'informazione e della partecipazione
Alessandro Cafèri

SG.1 - Carta Geologica

Gruppo di lavoro

Roberto Vezzosi, capogruppo
Stefania Rizzotti, Ildp studio
Massimiliano Rossi, Fabio Poggi, Davide
Giovannuzzi, Mirko Frasconi, Matteo Frasconi,
ProGeo Engineering s.r.l.
Laura Galmacci, Nicolo Battistoni
Monica Coletta, Studio Tecnico Agostoli di
Coletta, Frassinetti, Sarrica
Stefano Campana
Martina Romeo

Maria Rita Cecchini (VAS)
Massimo Tofaneli



Scala
1:110.000

LEGENDA

- DEPOSITI QUATERNARI**
Forme, depositi e attività antropiche
Riparto antropico (terrapieno, rilevato stradale o ferroviario, ecc.)
Forme e depositi di origine carsica
Deposito di precipitazione chimica: travertini
Depositi lacustri, palustri, lagunari e di colmata
Deposito lacustre, palustre, lagunari o di colmata
Forme e processi di versante dovuti alla gravità
Corpi di frana
- Depositi olocenici**
Forme e depositi dovuti alle acque correnti superficiali
Deposito alluvionale Attivo Ghiaie
Deposito alluvionale Attivo Sabbie
Deposito alluvionale Attivo Limi inorganici
Deposito alluvionale Inattivo Indeterminata
Deposito alluvionale Inattivo Ghiaie
Deposito alluvionale Inattivo Sabbie
Deposito alluvionale Inattivo Limi inorganici
Deposito alluvionale Inattivo Argille inorganiche
Deposito eluvio-colluviale
- DEPOSITI CONTINENTALI RUSCINIANI VILLAFRANCHIANI**
VILb - Sabbie, sabbie ciottolose e sabbie silbo-argilose e limi sabbiosi RUSCINIANO-VILLAFRANCHIANO
VILa - Conglomerati e ciottoloni poligenici RUSCINIANO-VILLAFRANCHIANO
- DEPOSITI MARINI PLOCENICI**
PLIc - Calcareniti e calcareniti bioclastiche ZANCLEANO - PIACENZIANO
PLIs - Sabbie e arenarie gialle ZANCLEANO - PIACENZIANO
FAA - Argille azzurre ZANCLEANO - PIACENZIANO
FAAz - Argille azzurre: Calcari detritici organogeni ZANCLEANO - PIACENZIANO
FAAg - Argille azzurre: Alternanze di ciottolame, sabbie e limi argillosi ZANCLEANO - PIACENZIANO
FAAe - Argille azzurre: Sabbie risedimentate ZANCLEANO - PIACENZIANO
FAAd - Argille azzurre: Alternanze detritiche e micriche di argille e sabbie risedimentate ZANCLEANO - PIACENZIANO
FAAb - Argille azzurre: Argille sabbiose, limi e argille silboe con intercalazioni sabbiose ZANCLEANO - PIACENZIANO
PLIb - Conglomerati marini poligenici ZANCLEANO - PIACENZIANO
- DEPOSITI LACUSTRI E LAGUNARI POST-EVAPORITICI MESSINIANI**
MESc - Sabbie e arenarie TURIOLIANO SUPERIORE
MESb - Conglomerati poligenici TURIOLIANO SUPERIORE
ACN - Argille lignifere TURIOLIANO SUPERIORE
EMO - Argille e argille marnoso-sabbiose con livelli e lenti di gessi MESSINIANO SUPERIORE (TURIOLIANO)
DEPOSITI LACUSTRI DEL TURIOLIANO INF. (TORTONIANO SUP.)
FOS - Argille con intercalazioni di arenarie e conglomerati TURIOLIANO INFERIORE
SLEr - Sabbie e arenarie TORTONIANO SUPERIORE - MESSINIANO INFERIORE (TURIOLIANO)
SLEc - Conglomerati e paraconglomerati eterometrici TORTONIANO SUPERIORE - MESSINIANO INFERIORE (TURIOLIANO)
- DOMINIO LIGURE**
DOMINIO LIGURE INTERNO
Unità di M. Gottero
APA - Argille a Pakenbah CRETACICO INFERIORE
MUL - Marni di Murlo CRETACICO INFERIORE
DSA - Diaspri Malm
PRN - Peridotiti serpentizzate con filoni gabbrici e basaltici GIURASSICO
- DOMINIO LIGURE ESTERNO**
Unità di M. Morello, Unità di S. Fiora, Unità del Cassio, Unità dell'Antola
SIL - Formazione di Siliano CRETACICO SUPERIORE - PALEOGENE
SILa - Formazione di Siliano: Calcilutiti grigie e argilliti nocciola CRETACICO SUPERIORE - PALEOGENE
PTF - Pietraforte CRETACICO SUPERIORE
PTFb - Pietraforte: Arenarie e silti CRETACICO SUPERIORE
PTFa - Pietraforte: Ruoli CRETACICO SUPERIORE
AVR - Argille varicolori CRETACICO
- DOMINIO SUBLIGURE**
Unità di Caretolo
ACCa - Argille e Calcari di Caretolo: Litofacies calcareo-argillitica PALEOGENE - EOCENE
- DOMINIO TOSCANO**
Falda Toscana
MAC - Massigno Oligocene SUPERIORE - MIOCENE INFERIORE
ST04 - Scaglia Toscana: Membro delle Calcareniti di Dudda CRETACICO INFERIORE ? - PALEOGENE
ST03 - Scaglia Toscana: Membro delle Calcareniti di Montepetrosi CRETACICO INFERIORE ? - PALEOGENE
ST02 - Scaglia Toscana: Membro delle Marni del Sugame CRETACICO INFERIORE ? - PALEOGENE
MAI - Maficita TITONIANO SUPERIORE - CRETACICO INFERIORE
DSD - Diaspri Malm p.p.
MAS - Calcare Massiccio LIAS INFERIORE
RET - Calcari a Rhaetivacuia Contorta RETICO
- Limiti geologici**
--- contatto stratigrafico e/o litologico - certo
--- contatto stratigrafico e/o litologico - sepolto
--- contatto stratigrafico incormeforme - certo
--- contatto stratigrafico incormeforme - sepolto
--- contatto tettonico - certo
--- contatto tettonico - incerto
--- faglia - certo
--- faglia - incerto
--- faglia diretta - certo
- Stratificazioni**
- stratificazione a polarità sconosciuta
+ stratificazione orizzontale diretta
+ stratificazione orizzontale a polarità sconosciuta
+ stratificazione verticale a polarità sconosciuta
+ stratificazione diretta

