

**Sindaco**  
Silvio Franceschelli

**Responsabile del procedimento**  
Paolo Giannelli

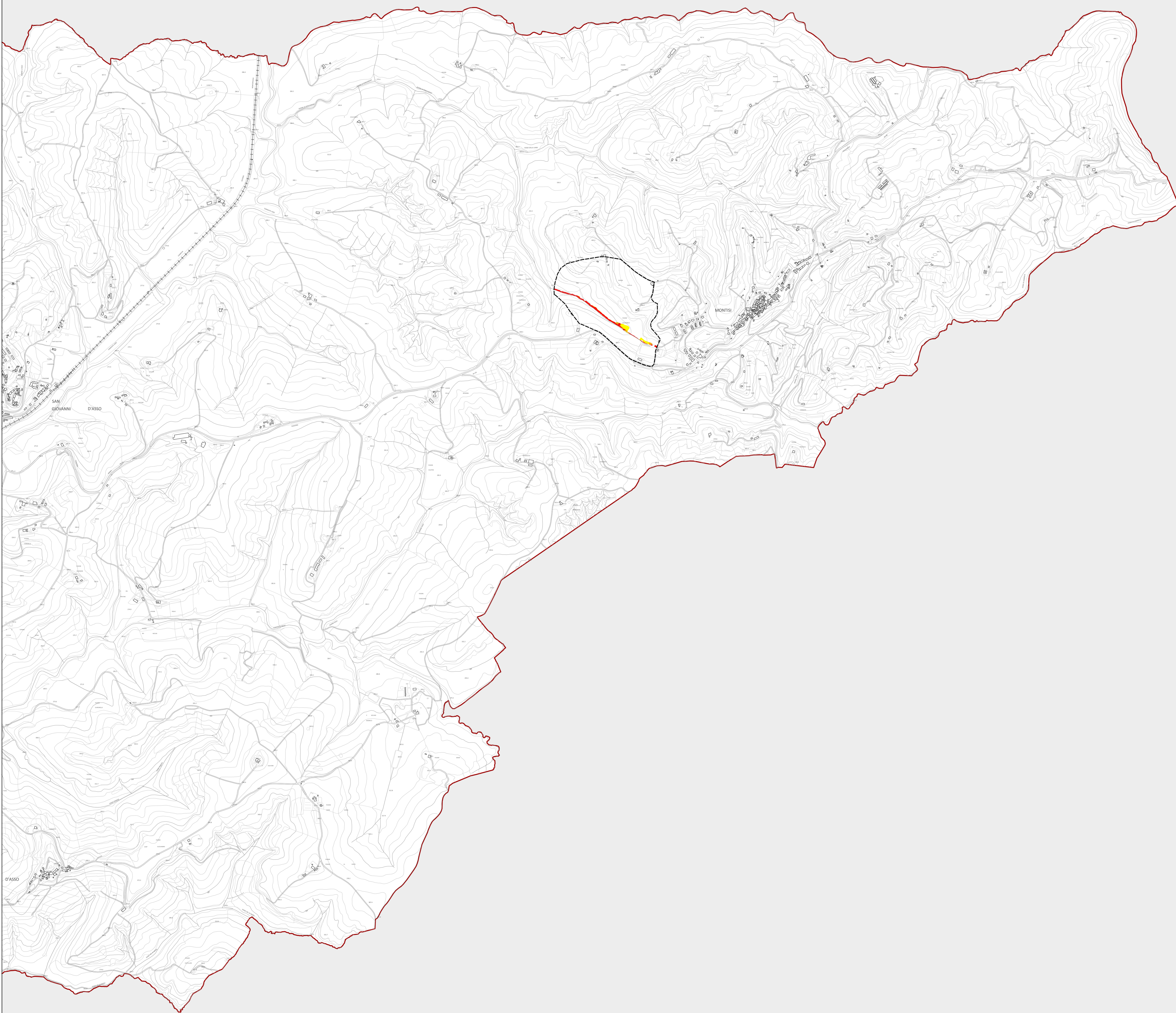
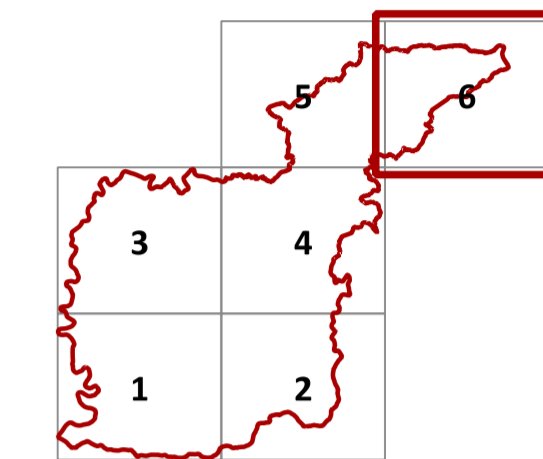
**Garante dell'informazione e della partecipazione**  
Alessandro Caferri

## SI.2 - Carta della Velocità delle Corrente



**Gruppo di lavoro**  
Roberto Vezzosi, capogruppo  
Stefania Rizzotti, Idp studio  
Massimiliano Rossi, Fabio Poggi, Davide Giovannuzzi, Mirko Frasconi, Matteo Frasconi, ProGeo Engineering s.r.l.  
Laura Galmacci, Nicolò Battistoni  
Monica Coletta, Studio Tecnico Agostoli di Coletta, Frassinetti, Sarrica  
Stefano Campana  
Martina Romeo

Maria Rita Cecchini (VAS)  
Massimo Tofanelli



**S c a l a**  
1:110.000



### LEGENDA

-  Confine Comunale
-  Area all'interno della quale sono condotti studi idrologici e idraulici

### VELOCITÀ DELLA CORRENTE

-   $v \leq 0.5 \text{ m/s}$
-   $0.5 \text{ m/s} \leq v < 1 \text{ m/s}$
-   $v \geq 1 \text{ m/s}$