

Sindaco
Silvio Franceschelli

Responsabile del procedimento
Paolo Giannelli

Garante dell'informazione e della partecipazione
Alessandro Caferri

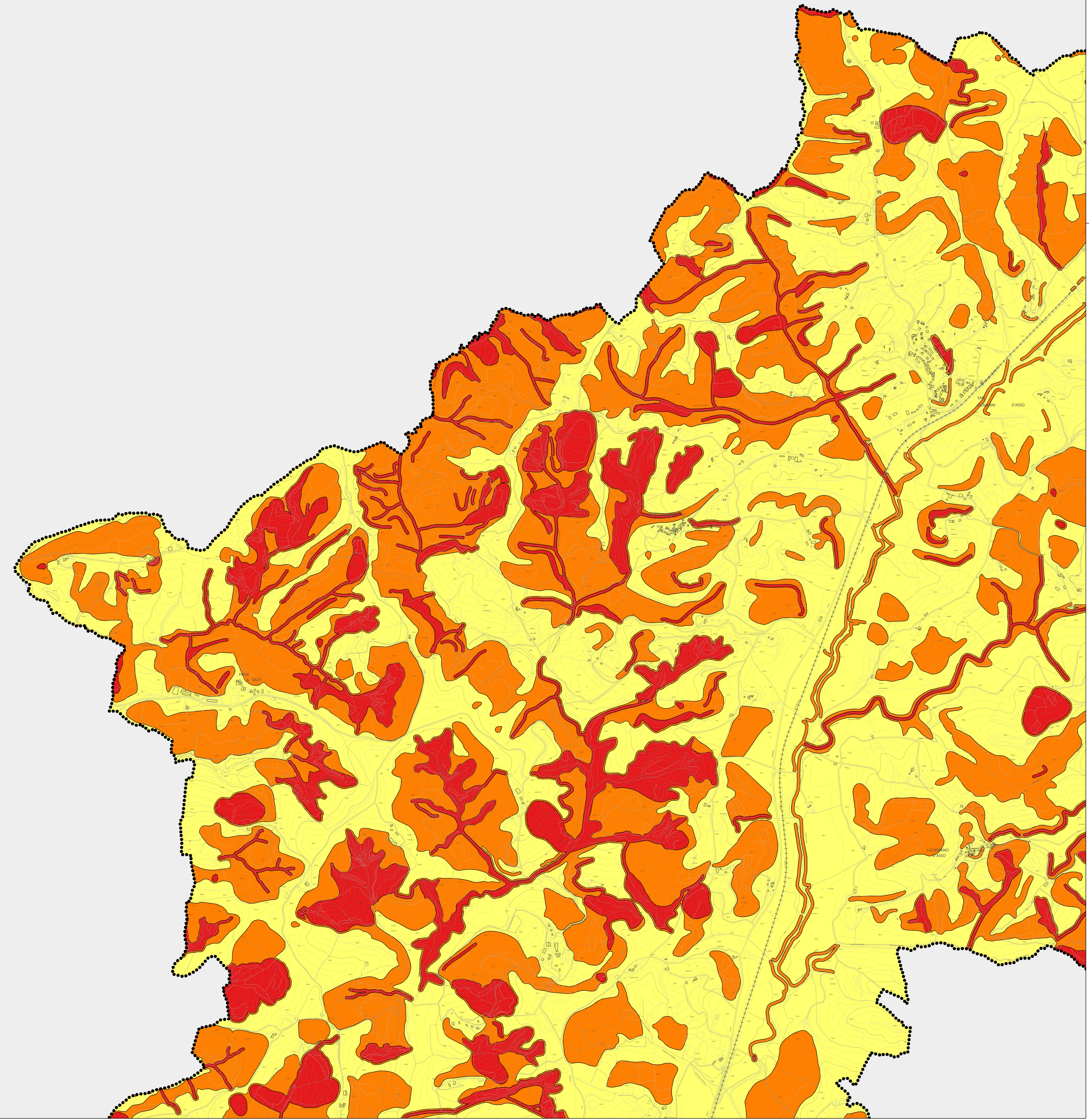
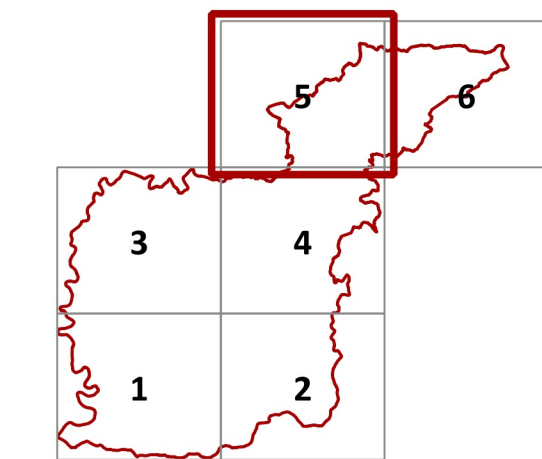
SG.4 - Carta della Pericolosità Geomorfologica

Gruppo di lavoro

Roberto Vezzosi, capogruppo
Stefania Rizzotti, Idp studio
Massimiliano Rossi, Fabio Poggi, Davide
Giovannuzzi, Mirko Frasconi, Matteo Frasconi,
ProGeo Engineering s.r.l.
Laura Galmacci, Nicolò Battistoni
Monica Coletta, Studio Tecnico Agostoli di
Coletta, Frassinetti, Sarrica
Stefano Campana
Martina Romeo




Maria Rita Cecchini (VAS)
Massimo Tofanelli

S c a l a
1:110.000



LEGENDA

Aree a pericolosità geologica (reg. regionale 5r/2020)

-  Pericolosità geologica molto elevata (G.4)
-  Pericolosità geologica elevata (G.3)
-  Pericolosità geologica media (G.2)