



Sindaco
Silvio Franceschelli

Responsabile del procedimento
Paolo Giannelli

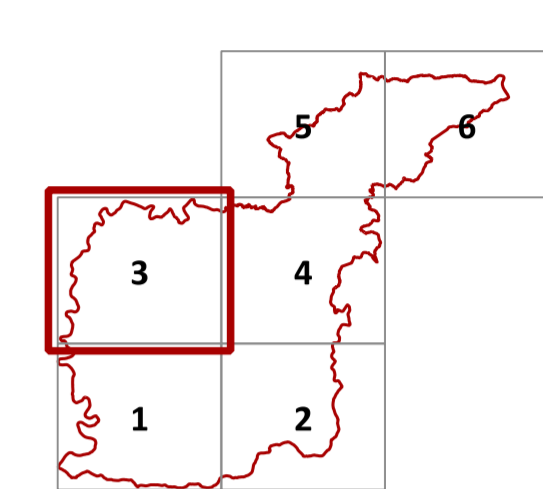
Garante dell'informazione e della partecipazione
Alessandro Caferri

SG.3 - Carta Idrogeologica

Gruppo di lavoro
Roberto Vezzosi, capogruppo
Stefania Rizzotti, Idp studio
Massimiliano Rossi, Fabio Poggi, Davide Giovannuzzi, Mirko Frasconi, Matteo Frasconi, ProGeo Engineering s.r.l.
Laura Galmacci, Nicolò Battistoni
Monica Coletta, Studio Tecnico Agostoli di Coletta, Frassinetti, Sarrica
Stefano Campana
Martina Romeo

Maria Rita Cecchini (VAS)
Massimo Tofanelli

Scala
1:110.000



LEGENDA

- CLASSI DI PERMEABILITA'**
- Permeabilità di tipo primario**
- Primaria alta
 - Primaria medio - alta
 - Primaria medio - bassa
 - Primaria bassa
- Permeabilità di tipo secondario**
- Secondaria alta
 - Secondaria medio - alta
 - Secondaria medio - bassa
 - Secondaria bassa
- CURVE ISOFREATICHE**
- Certa
 - - - Presunta
 - ▶ Linee di flusso
- POZZI E SORGENTI**
- Pozzi di captazione ad uso domestico
 - Pozzi di captazione da archivio dell'Amministrazione Provinciale di Siena
 - Pozzi di captazione destinati a consumo umano ad uso privato
 - Pozzi di captazione destinati ad altri usi
 - Pozzo ad uso idropotabile
 - Pozzo di captazione di acqua termale
 - Pozzo indeterminato
 - ◆ Sorgente
 - ◆ Sorgenti ad uso idropotabile
 - ◆ Sorgenti ed opere di captazione di acque sotterranee superficiali

