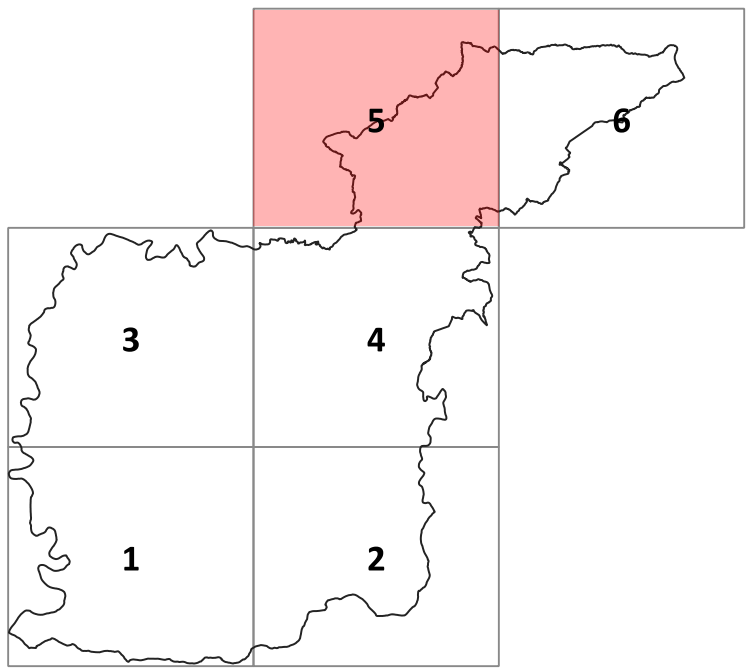


SINDACO
Silvio Franceschelli

RESPONSABILE DEL PROCEDIMENTO
Paolo Giannelli

GARANTE DELL'INFORMAZIONE E DELLA PARTECIPAZIONE
Alessandro Cafarri

5



Roberto Vezzosi, capogruppo
Stefania Rizzotti, ldp studio
Massimiliano Rossi, Fabio Poggi, Davide
Giovannuzzi, Mirko Frasconi, Matteo Frasconi,
ProGeo Engineering s.r.l.
Renzo Falaschi, Fausto Capacci
Monica Coletta, Studio Tecnico Agostoli di Coletta,
Frassinetti, Sarrica
Stefano Campana
Martina Romeo

Maria Rita Cecchini (VAS)
Massimo Tofanelli

Luglio 2025

Scala 1:10.000

LEGENDA

- Confine Comunale
- Territorio Urbanizzato
- Viabilità Principale
- Limiti area di studio

Classi di vulnerabilità sismica (DPR 58/2020)

- 4 - Alto
- 3 - Medio - Alto
- 2 - Medio - Basso
- 1 - Basso

Area ed elementi esposti a fenomeni sismici - Piano P.C.

- Edifici strategici e adibiti a coordinamento
- Edifici sensibili
- Area di Ammassamento dei Soccorritori
- Area di Attesa
- Area di Ricovero
- Area di Ricovero in Corso di Valutazione
- Punto di Raccolta

Posto Medico Avanzato

Zona Atterraggio Elicotteri

Zona Atterraggio Elicotteri (H)

