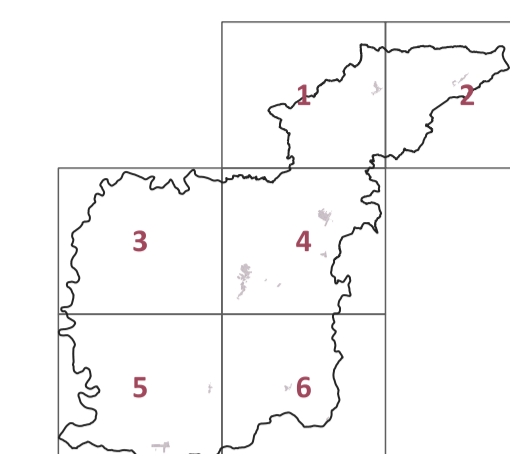


## SINTESI DELLE DISCIPLINE



### Scenario strategico

PROGETTO  
Roberto Vezzosi (capogruppo)  
Stefania Rizzotti, Idp studio  
Massimiliano Rossi, Fabio Poggi, Mirko Frasconi, Davide Giovannuzzi,  
ProGeo Engineering s.r.l.  
Monica Coletta, Studio Tecnico Agostoli di Coletta, Frassinetti, Sarrica  
Stefano Campana  
Valentina Vettori

Maria Rita Cecchini con Arianna Gagliotta (VAS)

Flavia Giallorenzo, Martina Romeo e Massimo Tofaneli per la definizione  
del progetto urbanistico

novembre 2023

tav 1  
1:30.000

#### AREE URBANE

- SA, attrezzature pubbliche
- U1, tessuti di antico impianto dei centri principali
- U2, tessuti storici o storicizzati
- U3, le preesistenze rurali
- U4, tessuti recenti residenziali
- U5, quartieri recenti unitari
- U6, U6.1 tessuti specializzati
- VR, verde privato
- VS, aree verdi all'interno dei tessuti storici

#### TERRITORIO RURALE

- NR, nuclei rurali
- R01, il rilievo di Montalcino
- R02, le colline tra Montalcino e l'Ombrone
- R03, il versante boscato del Bogatto e dell'Ombrone
- R04, le pendici collinari dell'Orcia e Ombrone
- R05, i fondovalle dell'Orcia e dell'Ombrone
- R06, Poggio Civitella e Sant'Angelo in Colle
- R07, le colline di Sant'Antimo e Castelnuovo dell'Abate
- R08, le colline di Torrenieri
- R09, le crete di San Giovanni d'Asso
- R10, l'Asso e Lucignano
- R11, il poggio di Montisi

#### TRASFORMAZIONI

- AC, aree di coplanificazione
- AN, aree per la nuova edificazione
- AR, aree di riuso
- OP, opere pubbliche
- PNV, piani attuativi vigenti

#### AREE URBANE

- MF, mobilità ferroviaria
- MS, mobilità sovralocale
- MA, vie principali commerciali
- M, altri tracciati e tracciati urbani

