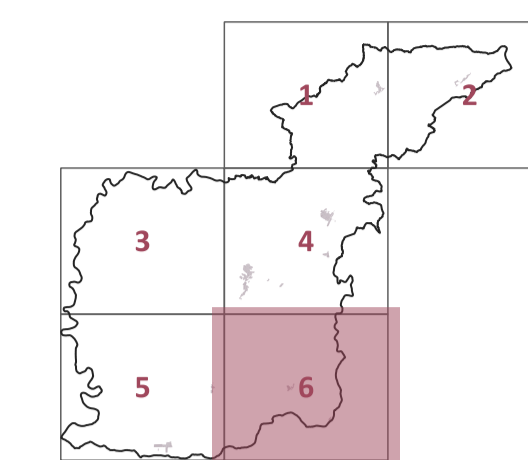


TAVOLA DEL RISCHIO ARCHEOLOGICO



PROGETTO
Roberto Vezzosi (capogruppo)
Stefania Rizzotti, Idp studio
Massimiliano Rossi, Fabio Poggi, Mirko Frasconi, Davide Giovannuzzi,
ProGeo Engineering s.r.l.
Monica Coletta, Studio Tecnico Agostoli di Coletta, Frassinetti, Sarrica
Stefano Campana
Valentina Vettori
con
Flavia Giallorenzo, Martina Romeo, Letizia Rossignolo, Massimo Tofanelli
Maria Rita Cecchini e Arianna Gaglietta (VAS)

novembre 2023

tav 6
10000

LEGENDA
Gradi di rischio
● Alto
● Medio
● Basso
Perimetrazioni delle aree di concentrazione delle evidenze archeologiche per grado di rischio
▨ Alto
▨ Medio

