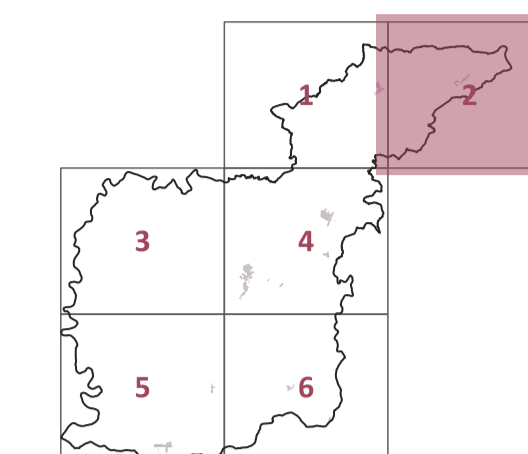


## TAVOLA DEL RISCHIO ARCHEOLOGICO



PROGETTO  
Roberto Vezzosi (capogruppo)  
Stefania Rizzotti, Idp studio  
Massimiliano Rossi, Fabio Poggi, Mirko Frasconi, Davide Giovannuzzi,  
ProGeo Engineering s.r.l.  
Monica Coletta, Studio Tecnico Agostoli di Coletta, Frassinetti, Sarrica  
Stefano Campana  
Valentina Vettori  
con  
Flavia Giallorenzo, Martina Romeo, Letizia Rossignolo, Massimo Tofanelli  
Maria Rita Cecchini e Arianna Gaglietta (VAS)

novembre 2023

tav 2  
10000

LEGENDA  
Gradi di rischio  
● Alto  
● Medio  
● Basso  
Perimetrazioni delle aree di concentrazione delle evidenze archeologiche per grado di rischio  
▨ Alto  
▨ Medio

