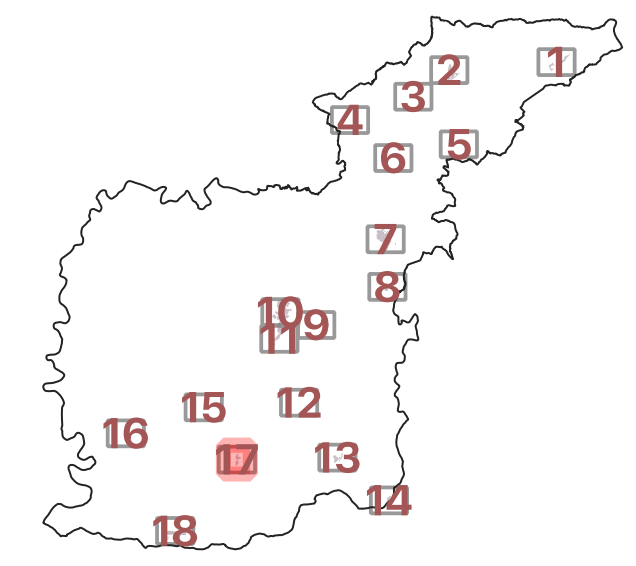


SINDACO
Silvio Franceschelli

RESPONSABILE DEL PROCEDIMENTO
Paolo Giannelli

GARANTE DELL'INFORMAZIONE E DELLA PARTECIPAZIONE
Alessandro Cafèrri

DISCIPLINE DEL TERRITORIO URBANIZZATO E DEI NUCLEI RURALI



PROGETTO
Roberto Vezzosi (capogruppo)
Stefania Rizzotti, Idp studio
Massimiliano Rossi, Fabio Poggi, Mirko Frasconi, Davide Giovannuzzi, ProGeo Engineering s.r.l.
Monica Coletta, Studio Tecnico Agostoli di Coletta, Frassinetti, Sarrica
Stefano Campana
Valentina Vettori

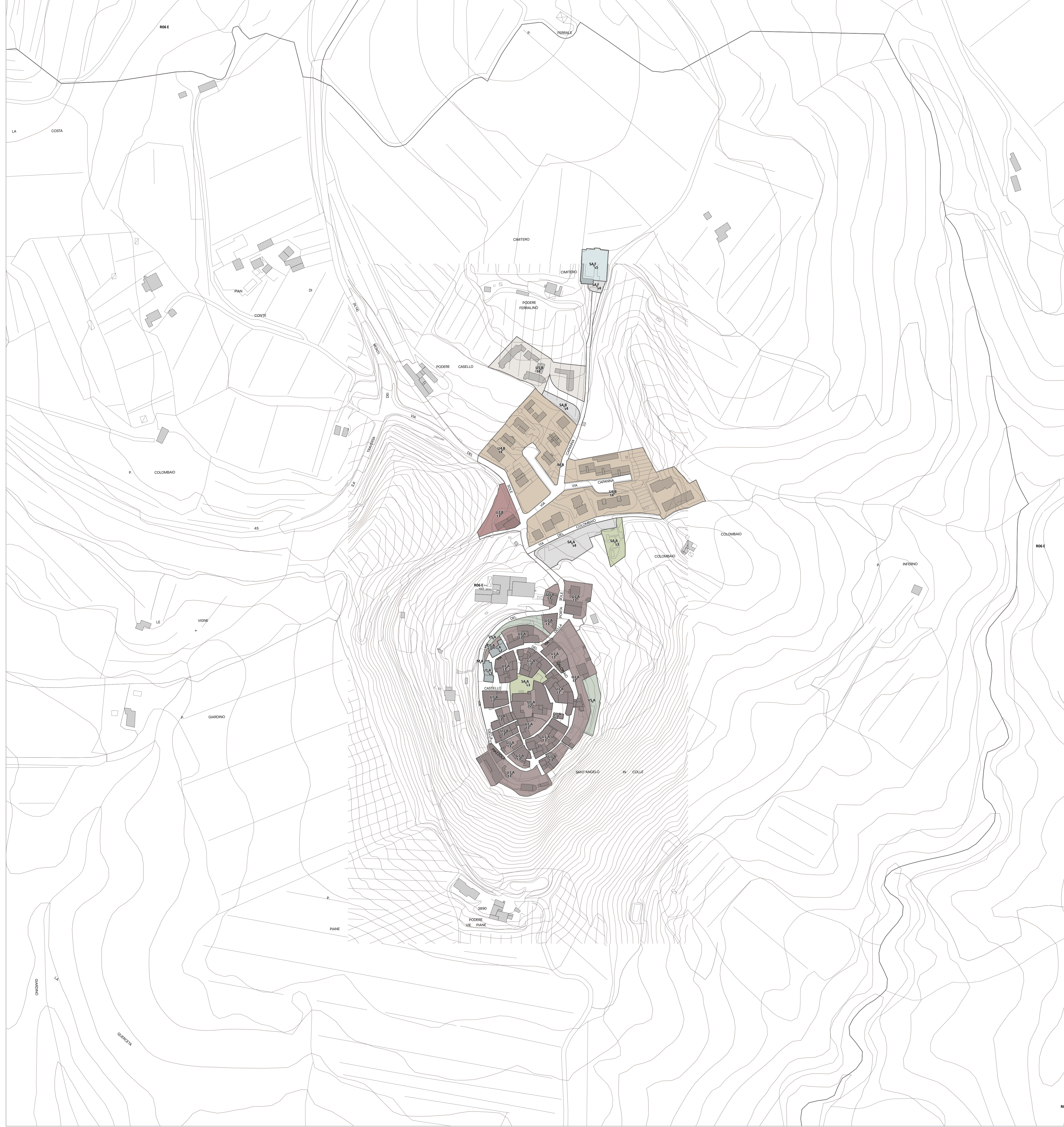
Flavia Giallorenzo, Martina Romeo, Letizia Rossignolo, Massimo Tofanelli
Maria Rita Cecchini e Arianna Gagliotta per la VAS

17

S. Angelo in Colle

novembre 2023

2000



LEGENDA

Beni immobili destinatari di provvedimento di tutela ai sensi dell'art. 13 del Codice
 Beni immobili destinatari di provvedimento di tutela ai sensi dell'art. 13 del Codice
 Aree di pertinenza paesaggistica dei Beni culturali immobili ai sensi dell'art. 4 c. 2 dell'Elaborato 8B del PIT-PPR
 Area soggetta a Verifica di interesse culturale per beni archeologici di cui all'art. 10 comma 1 del D.Lgs. n. 42 del 22/01/2004 "Codice dei Beni Culturali e Paesaggistici"

ZONE OMOGENEE (DM 1444/68)
 Zona A
 Zona B
 Zona C
 Zona D
 Zona E
 Zona F

TESSUTI
 U1, tessuti di antico impianto dei centri principali
 U2, tessuti storici
 U3, presistenze rurali
 U4, tessuti recenti
 U5, tessuti recenti unitari
 U6, U5.1, tessuti specializzati
 MA, vie principali commerciali
 VS, aree verdi all'interno dei tessuti storici
 VR, verde privato
 NR, i nuclei rurali

MODI DI ATTUAZIONE
 PA, Piani attuativi
 IC, Progetti unitari da convenzionare
 ID, interventi diretti
 PAV, Piani attuativi vigenti
 OP, Opere pubbliche

AREE DI TRASFORMAZIONE
 AC, Aree copianificate
 AN, Aree di nuova edificazione
 AR, Aree di recupero

PROGETTO NORMA
 Viabilità di progetto
 parcheggi pubblici lungo strada
 filare alberato
 fasce tampone
 demolizione senza ricostruzione
 connessioni
 allargamento stradale
 ar - intervento di recupero e riqualificazione
 ae - aree di concentrazione della nuova edificazione
 aec - aree di concentrazione della nuova edificazione commerciale
 aed - aree di concentrazione della nuova edificazione direzionale
 aep - aree di concentrazione della nuova edificazione turistico ricettiva
 aer - aree di concentrazione della nuova edificazione residenziale
 idc - aree per gli interventi diretti commerciali
 idd - aree per gli interventi diretti direzionali
 idp - aree per gli interventi diretti produttivi
 idr - aree per gli interventi diretti residenziali
 as - nuove attrezzature per l'istruzione di base
 vp - aree a verde di uso pubblico

pp - aree a parcheggio di uso pubblico
 ids - aree per le nuove attrezzature di interesse comune
 mg - aree per fasce arboree e cespugliata per la mitigazione paesaggistica
 mg - aree per fasce arboree e cespugliata per la mitigazione paesaggistica
 per - aree per pertinenze alla residenza
 aif - aree per l'installazione dei pannelli fotovoltaici
 v - nuova viabilità
 pr - parcheggi privati
 ter - aree per terrapieno invertito per la mitigazione paesaggistica
 ter - aree per terrapieno invertito per la mitigazione paesaggistica
 paesaggistica
 cm - aree per la compensazione del rischio idraulico
 dm - demolizione senza ricostruzione
 ac - aree da cedere

TIPI DI INTERVENTO
 tipo di intervento t1
 tipo di intervento t2
 tipo di intervento t3
 tipo di intervento t4
 tipo di intervento t5
 tipo di intervento t6

DESTINAZIONI D'USO
 s, servizi e attrezzature di uso pubblico
 s1, servizi per l'istruzione di base
 s2, attrezzature di interesse comune
 s3, spazi pubblici attrezzati per il parco e il gioco e lo sport
 s4, aree per parcheggi pubblici
 s5, servizi cimiteriali
 s6, servizi tecnici e tecnologici
 s7, stazione ferroviaria o autostazione
 s8, servizi per l'istruzione superiore
 s9, caserme
 b1, attività industriali e artigianali
 b2, attività estrattive e cave
 b3, attività di servizio
 c1, esercizi di vicinato
 c2, esercizi di somministrazione di alimenti e bevande
 c3, strutture di media superficie di vendita
 c4, impianti di distribuzione di carburanti
 c5, esercizi del settore non alimentare a grande fabbisogno di superficie
 d1, ospitalità alberghiera
 d2 ospitalità extra alberghiera
 d3, residence
 d4, campeggi
 d5, area sosta camper
 o1, direzionale
 o2, uffici privati in genere, studi e servizi professionali
 o3, servizi di assistenza servizi ricreativi e per la pratica sportiva
 o4, servizi ricreativi e per la cura
 o5, ospitalità temporanea
 o6, parcheggi privati
 f1, attività commerciali all'ingrosso
 f2, attività di magazzino, deposito e/o stoccaggio di merci e materiali
 pr, parcheggi privati
 vr, verde privato