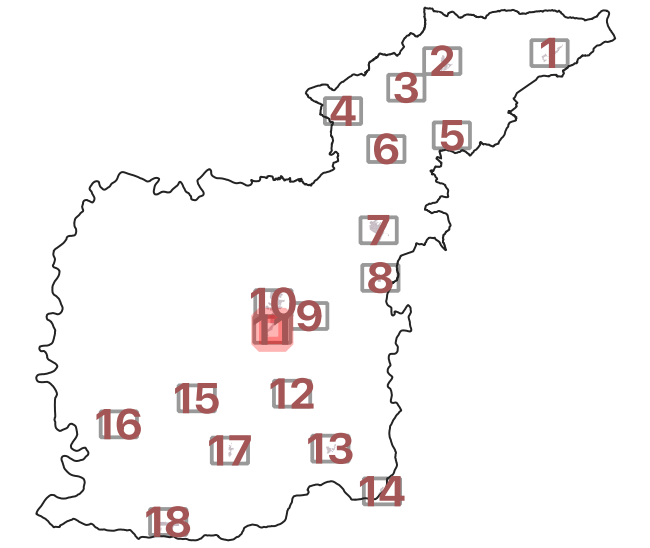


SINDACO
Silvio Franceschelli

RESPONSABILE DEL PROCEDIMENTO
Paolo Giannelli

GARANTE DELL'INFORMAZIONE E DELLA PARTECIPAZIONE
Alessandro Caferrì

DISCIPLINE DEL TERRITORIO URBANIZZATO E DEI NUCLEI RURALI



PROGETTO
Roberto Vezzosi (capogruppo)
Stefania Rizzotti, Idp studio
Massimiliano Rossi, Fabio Poggi, Mirko Frasconi, Davide Giovannuzzi, ProGeo Engineering s.r.l.
Monica Coletta, Studio Tecnico Agostoli di Coletta, Frassinetti, Sarrica
Stefano Campana
Valentina Vettori

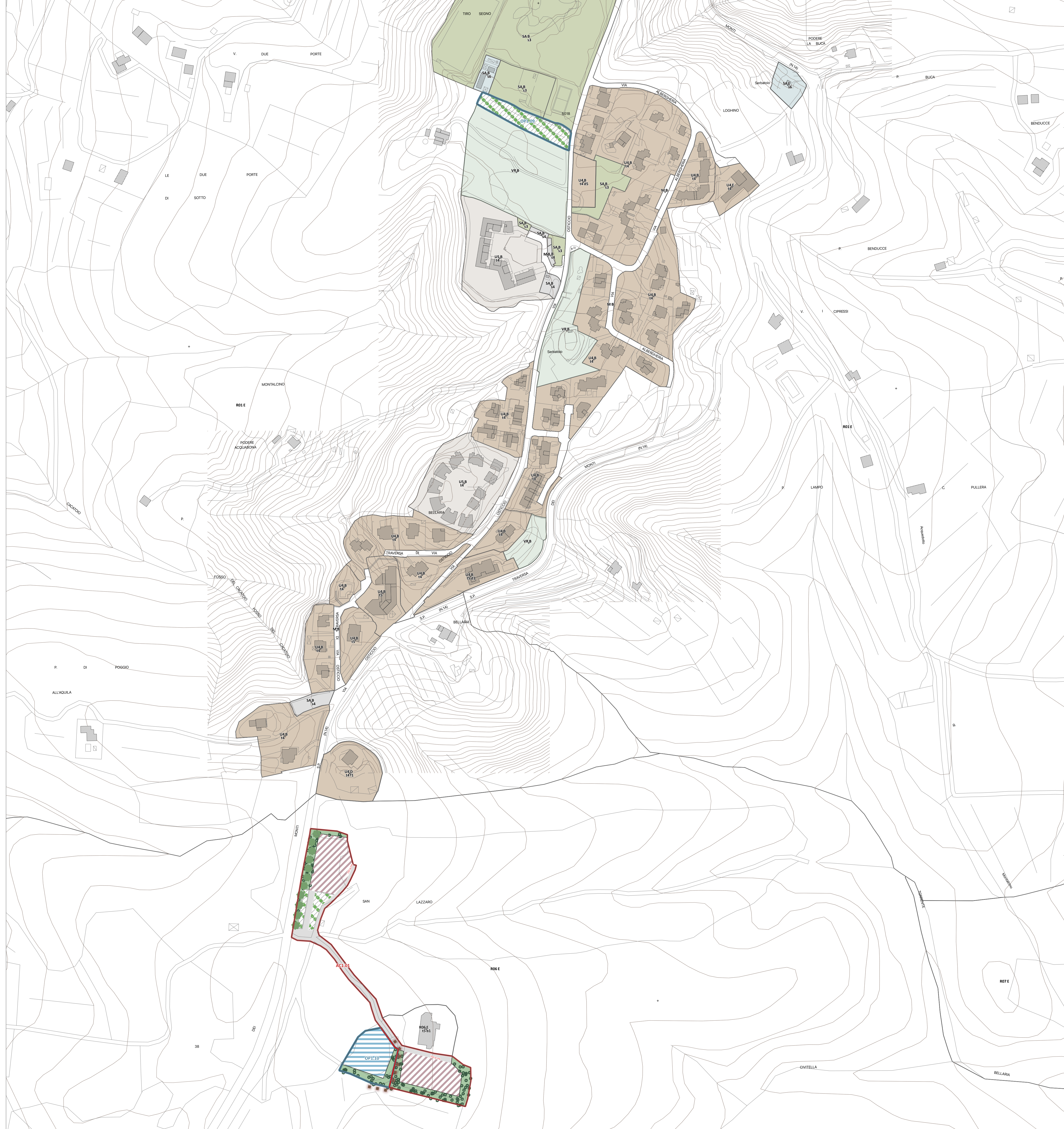
Flavia Giallorenzo, Martina Romeo, Letizia Rossignolo, Massimo Tofanelli
Maria Rita Cecchini e Arianna Gagliotta per la VAS

11

Montalcino sud

novembre 2023

2000



LEGENDA

Beni immobili destinatari di provvedimento di tutela ai sensi dell'art. 13 del Codice

- Beni immobili destinatari di provvedimento di tutela ai sensi dell'art. 13 del Codice
- Area di pertinenza paesaggistica del
- Beni culturali immobili ai sensi dell'art. 4 c. 2 dell'Elaborato 8B del PIT-PPR
- Area soggetta a Verifica di interesse culturale per beni archeologici di cui all'art. 10 comma 1 del D.Lgs. n. 42 del 22/01/2004 "Codice dei Beni Culturali e Paesaggistici"

ZONE OMOGENEE (DM 1444/68)

- Zona A
- Zona B
- Zona C
- Zona D
- Zona E
- Zona F

TESSUTI

- U1, tessuti di antico impianto dei centri principali
- U2, tessuti storici
- U3, presistenze rurali
- U4, tessuti recenti
- U5, tessuti recenti unitari
- U6, U6.1, tessuti specializzati
- MA, vie principali commerciali
- VS, aree verdi all'interno dei tessuti storici
- VR, verde privato
- NR, i nuclei rurali

MODI DI ATTUAZIONE

- PA, Piani attuativi
- IC, Progetti unitari da convenzionare
- ID, interventi diretti
- PAV, Piani attuativi vigenti
- OP, Opere pubbliche

AREE DI TRASFORMAZIONE

- AC, Aree copianificate
- AN, Aree di nuova edificazione
- AR, Aree di recupero

PROGETTO NORMA

- viabilità di progetto
- parcchegi pubblici lungo strada
- filare alberato
- fasce tampone
- demolizione senza ricostruzione
- connessioni
- allargamento stradale
- ar- intervento di recupero e riqualificazione
- ae- aree di concentrazione della nuova edificazione
- aec- aree di concentrazione della nuova edificazione commerciale
- aee- aree di concentrazione della nuova edificazione direzionale
- aed- aree di concentrazione della nuova edificazione turistico ricettiva
- aep- aree di concentrazione della nuova edificazione per la produzione
- aer- aree di concentrazione della nuova edificazione residenziale
- idc- aree per gli interventi diretti commerciali
- idd- aree per gli interventi diretti direzionali
- idp- aree per gli interventi diretti produttivi
- idr- aree per gli interventi diretti residenziali
- as- nuove attrezzature per l'istruzione di base
- vp- aree a verde di uso pubblico

- pp- aree a parcheggio di uso pubblico
- ids- aree per le nuove attrezzature di interesse comune
- mg- aree per fasce arborata e cespugliata per la mitigazione paesaggistica
- mg- aree per fasce arborata e cespugliata per la mitigazione paesaggistica
- per- aree per pertinenze alla residenza
- aif- aree per l'installazione dei pannelli fotovoltaici
- v- nuova viabilità
- pr- parcheggi privati
- ter- aree per terrapieno invertito per la mitigazione paesaggistica
- ter- aree per terrapieno invertito per la mitigazione paesaggistica
- paesaggistica
- cm- aree per la compensazione del rischio idraulico
- dm- demolizione senza ricostruzione
- ac- aree da cedere

TIPI DI INTERVENTO

- tipo di intervento t1
- tipo di intervento t2
- tipo di intervento t3
- tipo di intervento t4
- tipo di intervento t5
- tipo di intervento t6

DESTINAZIONI D'USO

- s, servizi e attrezzature di uso pubblico
- s1, servizi per l'istruzione di base
- s2, attrezzature di interesse comune
- s3, spazi pubblici attrezzati per il parco e il gioco e lo sport
- s4, aree per parcheggi pubblici
- s5, servizi cimiteriali
- s6, servizi tecnici e tecnologici
- s7, stazione ferroviaria o autostazione
- s8, servizi per l'istruzione superiore
- s9, caserme
- b1, attività industriali e artigianali
- b2, attività estrattive e cave
- b3, attività di servizio
- c1, esercizi di vicinato
- c2, esercizi di somministrazione di alimenti e bevande
- c3, strutture di media superficie di vendita
- c4, impianti di distribuzione di carburanti
- c5, esercizi del settore non alimentare a grande fabbisogno di superficie
- d1, ospitalità alberghiera
- d2 ospitalità extra alberghiera
- d3, residence
- d4, campeggi
- d5, area sosta camper
- o1, direzionale
- o2, uffici privati in genere, studi e servizi professionali
- o3, servizi di assistenza servizi ricreativi e per la pratica sportiva
- e4, servizi ricreativi e per la cura
- e5, ospitalità temporanea
- e6, parcheggi privati
- f1, attività commerciali all'ingrosso
- f2, attività di magazzino, deposito e/o stoccaggio di merci e materiali
- pr, parcheggi privati
- vr, verde privato