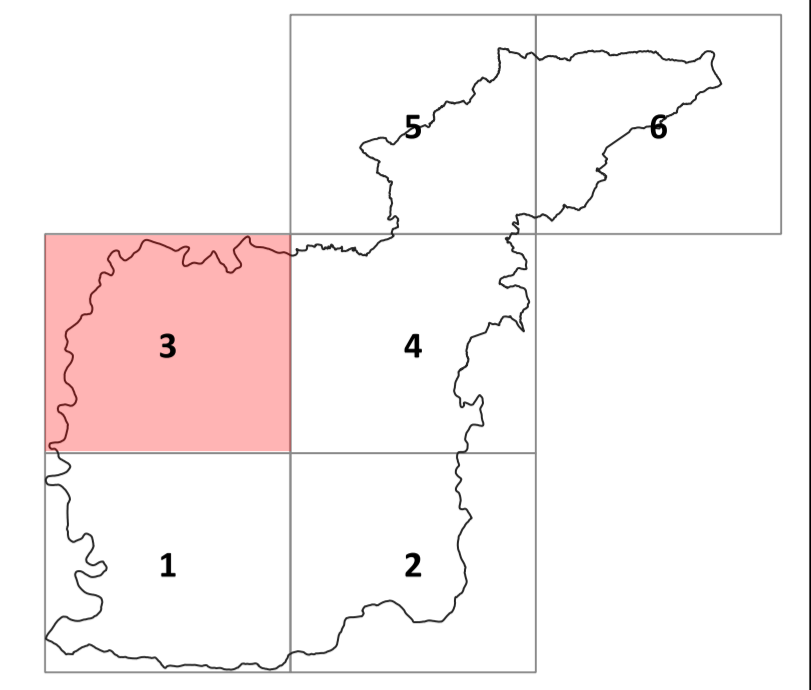


3



Roberto Vezzosi, capogruppo
Stefania Rizzotti, Idp studio
Massimiliano Rossi, Fabio Poggi, Davide
Giovannuzzi, Mirko Frasconi, Matteo Frasconi,
ProGeo Engineering s.r.l.
Laura Galmacci, Nicolò Battistoni
Monica Coletta, Studio Tecnico Agostoli di Coletta,
Frassinetti, Sarlica
Stefano Campana
Martina Romeo

Maria Rita Cecchini (VAS)
Massimo Tofanelli

Ottobre 2023

Scala 1:10.000

LEGENDA

-  Confine Comunale
-  Area all'interno del quale sono stati condotti studi idraulici di dettaglio
-  Territorio Urbanizzato
-  Viabilità Principale
-  Reticolo Idrografico della Regione Toscana di cui al DGR 1061/2023
-  Aree presicurate da sistemi arginali (L.8/41/2018 art.2 comma 1 lettera s)
-  Sistemi Arginali

- Aree a pericolosità per alluvione - da modellazione**
-  P2 - Area a pericolosità per alluvioni poco frequenti (30 anni < Tr < 200 anni)
-  P3 - Area a pericolosità per alluvioni frequenti (Tr < 30 anni)

- Aree a pericolosità per alluvione - da PGRA dell' Autorità di bacino Distrettuale dell' Appennino Settentrionale o da dati storico inventariali**
-  P1 - Area a pericolosità per alluvioni rare (200 anni < Tr < 500 anni)
-  P2 - Area a pericolosità per alluvioni poco frequenti (30 anni < Tr < 200 anni)
-  P3 - Area a pericolosità per alluvioni frequenti (Tr < 30 anni)

- Aree ed elementi esposti a fenomeni alluvionali - Piano P.C.**
-  Edifici strategici e adibiti a coordinamento
-  Edifici sensibili
-  Area di Ammassamento dei Soccorritori
-  Area di Attesa
-  Area di Ricovero
-  Area di Ricovero in Corso di Valutazione
-  Punto di Raccolta
-  Posto Medico Avanzato
-  Zona Atterraggio Elicotteri
-  Zona Atterraggio Elicotteri (H)