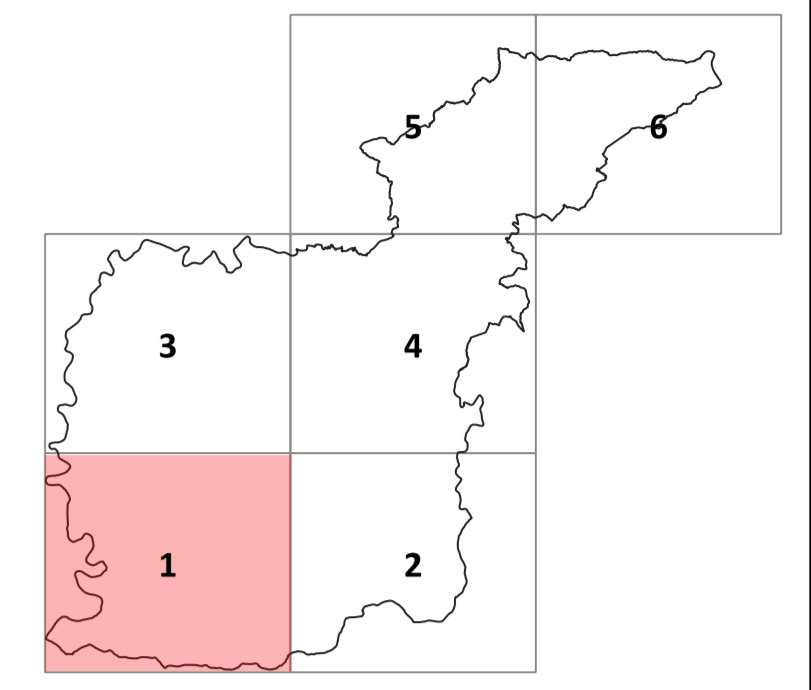


**1**







Roberto Vezzosi, capogruppo  
Stefania Rizzotti, Idp studio  
Massimiliano Rossi, Fabio Poggi, Davide  
Giovannuzzi, Mirko Frasconi, Matteo Frasconi,  
ProGeo Engineering s.r.l.  
Laura Galmacci, Nicolò Battistoni  
Monica Coletta, Studio Tecnico Agostoli di Coletta,  
Frassinetti, Sarica  
Stefano Campana  
Martina Romeo

Maria Rita Cecchini (VAS)  
Massimo Tofanelli

Ottobre 2023

Scala 1:10.000

**LEGENDA**

-  Confine Comunale
-  Territorio Urbanizzato
-  Viabilità Principale
-  Limiti area di studio

**Classi di vulnerabilità sismica (DPGR SR/2020)**

-  4 - Alto
-  3 - Medio - Alto
-  2 - Medio - Basso
-  1 - Basso

**Area ed elementi esposti a fenomeni sismici - Piano P.C.**

-  Edifici strategici e adibiti a coordinamento
-  Edifici sensibili
-  Area di Ammassamento dei Soccorritori
-  Area di Attesa
-  Area di Ricovero
-  Area di Ricovero in Corso di Valutazione
-  Punto di Raccolta
-  Posto Medico Avanzato
-  Zona Atterraggio Elicotteri
-  Zona Atterraggio Elicotteri (H)

