



Piano Strutturale Intercomunale
Valutazione di Incidenza Ambientale (VINCA)
Studio di Incidenza

Tav. Uo8-B-int-2 - Monterotondo M.mo

IL PRESIDENTE DELL'UNIONE DI COMUNI SINDACO E ASSESSORE ALL'URBANISTICA DEL COMUNE DI MASSA MARITIMA
MARCELLO GIUNTINI

IL SINDACO E ASSESSORE ALL'URBANISTICA DEL COMUNE DI MONTEROTONDO M.MO
GIACOMO TERMINE

IL SINDACO E ASSESSORE ALL'URBANISTICA DEL COMUNE DI MONTIERI
NICOLA VERRUZZI

IL PROGETTISTA DI PIANO E RESPONSABILE DEL PROCEDIMENTO
DOTT. ING. ANTONIO GUERRINI

DR. GEOL. FABRIZIO FANCULLETTI
DR. ARCH. LUCIA MACI
DR. GEOL. LORENZO FANCULLETTI
DR. CHIM. SARA FANCULLETTI
DR. CLAUDIO PETRONI

Legenda

- Ambiti Comunali
- Capoluogo Comunale
- Frazione
- S.I.C. - Siti di Interesse Comunitario
- S.I.R. - Siti di Interesse Regionale
- Z.P.M. - Zone di Protezione lungo le rotte di Migrazione dell'avifauna

P.R.C. - Approvato con DCR n.47 del 21/07/2020 "Piano regionale cave di cui all'articolo 3 della LR.35/2015"

- P.R.C. - Giacimenti
- P.R.C. - Giacimenti potenziali

Nuclei Rurali (NR)

5.5 Km Distanza dall'area a tutela specifica più vicina

P.R.C. - Dettaglio dei giacimenti e dei giacimenti potenziali nel comune di Monterotondo Marittimo

- 09053027069001 - Fonte Agrifoglio (Monterotondo Marittimo)
- 09053027070001 - Poggio Pelato (Monterotondo Marittimo)
- 09053027071001 - Monte Santa Croce (Monterotondo Marittimo)
- 09053027072001 - Buca dei Falchi Ovest (Monterotondo Marittimo)
- 09053027073001 - Pian dei Massoni (Monterotondo Marittimo)
- 09053027074001 - Cornia Sud (Monterotondo Marittimo)
- 09053027075001 - Cornia Nord (Monterotondo Marittimo)
- 09053027076001 - Buca dei Falchi Est (Monterotondo Marittimo)

Giacimenti di P.R.C. (GPRC)

- GPRC-MA-1: Poggio Pelato
- GPRC-MM-2: Santa Croce
- GPRC-MM-3: Agrifoglio
- GPRC-MM-4: Pian dei Massoni
- GPRC-MM-5: Cornia nord
- GPRC-MM-6: Cornia sud
- GPRC-MM-7: Buca dei Falchi est

NUCLEI RURALI

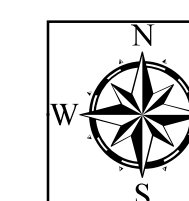
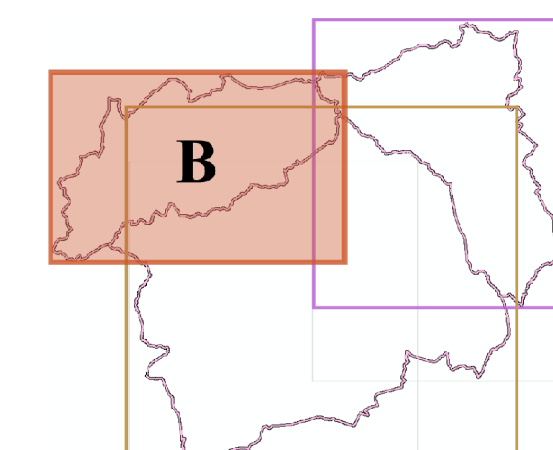
- NR-MM-1: Campetoso
- NR-MM-2: Diaccio
- NR-MM-3: Fattoria S. Otaviano
- NR-MM-4: Fattoria Lago Boracifero
- NR-MM-5: Podere Campagnelli

AREE RURALI DESTINAZIONE SPECIALE (ARDS)

- ARDS-MM-1: Griccioni
- ARDS-MM-2: Terme del Bagno (ampliamento turistico-ricettivo)
- ARDS-MM-3: Zona Artigianale San Martino (ampliamento attività produttiva)
- ARDS-MM-4-1: Albergo rurale "Aione"
- ARDS-MM-4-2: Albergo rurale "Razzinaie"
- ARDS-MM-4-3: Albergo rurale "Bacucco"
- ARDS-MM-5: Campeggio in loc. Pian di Giunta

TESSUTI EXTRAURBANI (TEX)

- TEX-MM-1-1: Centrale Geotermoelettrica Monterotondo 1 (TPS-1)
- TEX-MM-1-2: Centrale Geotermoelettrica Lago Boracifero (TPS-1)
- TEX-MM-1-3: Centrale Geotermoelettrica San Martino (TPS-1)
- TEX-MM-1-4: Centrali Geotermoelettriche Carboli 1 - Carboli 2
- TEX-MM-1-5: Centrale Geotermoelettrica Monterotondo 2 (TPS-1)
- TEX-MM-2: Lago Boracifero (nucleo abitato; TPS4 - residenziale)
- TEX-MM-3: Lago Boracifero (zona serricola e bioparco; TPS1)
- TEX-MM-4: Zona Artigianale-Industriale Carboli (TPS-1)
- TEX-MM-5: Zona Artigianale San Martino (TPS-1)
- TEX-MM-6-1: Albergo rurale "Campetoso 1" (TPS-4)
- TEX-MM-6-2: Albergo rurale "Campetoso 2" (TPS-4)



Scala 1:20000

