



Piano Strutturale Intercomunale

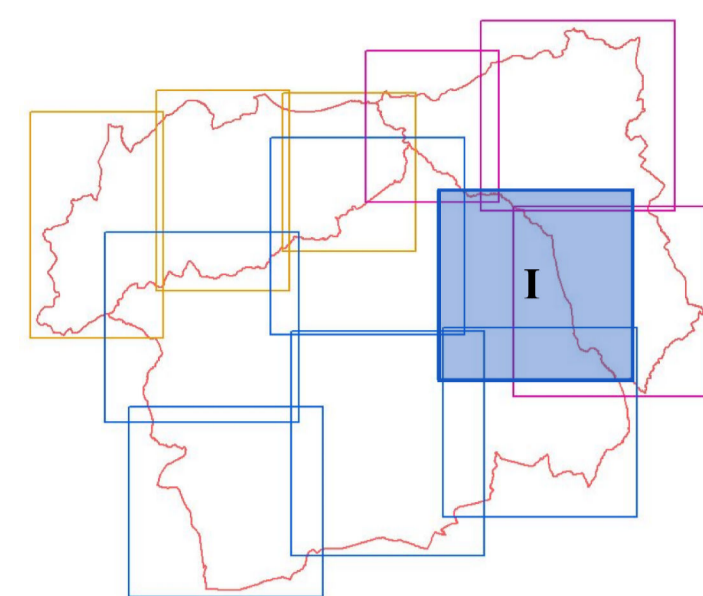
Quadro Conoscitivo

STUDIO GEOLOGICO DI SUPPORTO
(D.P.G.R. 5/R/2020)

Tav. G09-I Carta della Pericolosità
Geologica

IL PRESIDENTE DELL'UNIONE DI COMUNI
SINDACO E ASSESSORE ALL'URBANISTICA
DEL COMUNE DI MASSA MARITIMA
MARCELLO GIUNTI
IL SINDACO E ASSESSORE ALL'URBANISTICA
DEL COMUNE DI MONTEFOTONDO M.MO
GIACOMO TERMINE
IL SINDACO E ASSESSORE ALL'URBANISTICA
DEL COMUNE DI MONTEREI
NICOLA VERRUZZI
IL PROGETTISTA DI PIANO E
RESPONSABILE DEL PROCEDIMENTO
DOTT. ING. ANTONIO GUERRINI

STUDIO ED INDAGINI
GEOLOGICHE ED AMBIENTALI
DR. GEOL. FABRIZIO FANCIULLETTI
DR. ANGELO LUCCA RACCHI
DR. GEOL. LORRENZO FANCIULLETTI
DR. CHIM. SARA FANCIULLETTI
DR. CLAUDIO PETRONI



Scala 1:10000

Legenda

Pericolosità Geologica (D.P.G.R. 5/R/2020)

- G.1 - bassa
- G.2 - media
- G.3 - Terreni con scendenze caratteristiche geotecniche
- G.3 - Zone caratterizzate da subsidenza (dati Sentinel 2015-2019)
- Inestabilità di versante:
 - G.3 - Zone minerarie caratterizzate da vuoti sotterranei
 - G.3 - Deformazioni gravitative profonde di versante (DGPI)
 - G.3 - Instabilità di versante con stato di attività quiescente o indeterminato; corpi detritici su versanti con pendenze superiori a 15 gradi.
 - G.4 - Zone con instabilità attiva
- Ambiti Comunali

Pericolosità Geologica (PAI Frane - Distretto Appennino Settentrionale)

- G.3 - P.3a
- G.4 - P.4

Perimetri recepiti dalla cartografia ufficiale "Distretto Appennino Settentrionale - PAI Frane"

NB - Il colore del riempimento dei poligoni indica il grado di Pericolosità, mentre il perimetro assegnato indica il tipo di fenomeno associato.

